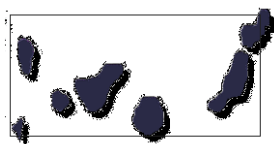


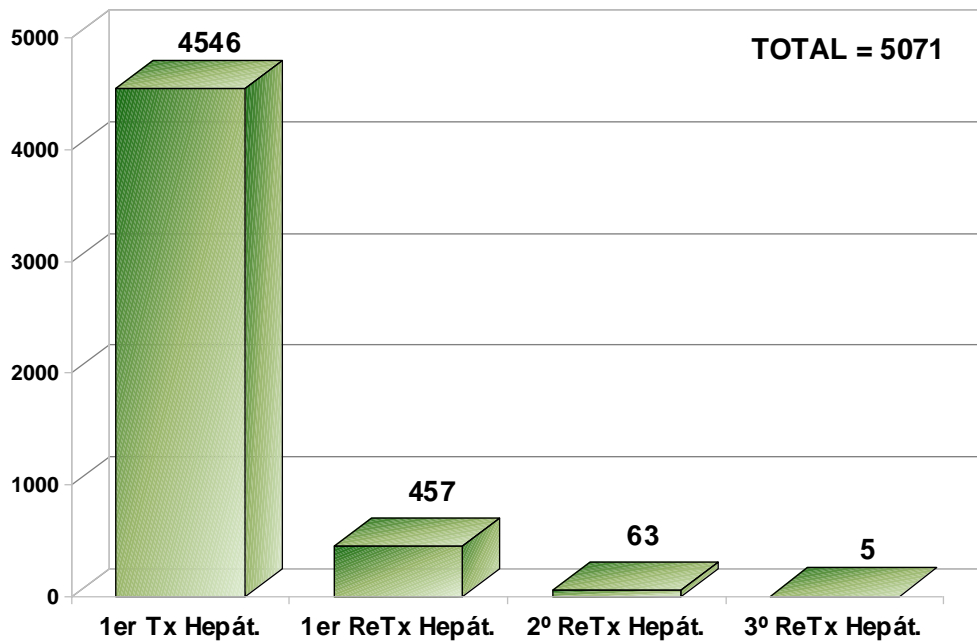
REGISTRO ESPAÑOL DE TRASPLANTE HEPATICO

**Equipos Españoles
de Trasplante Hepático**

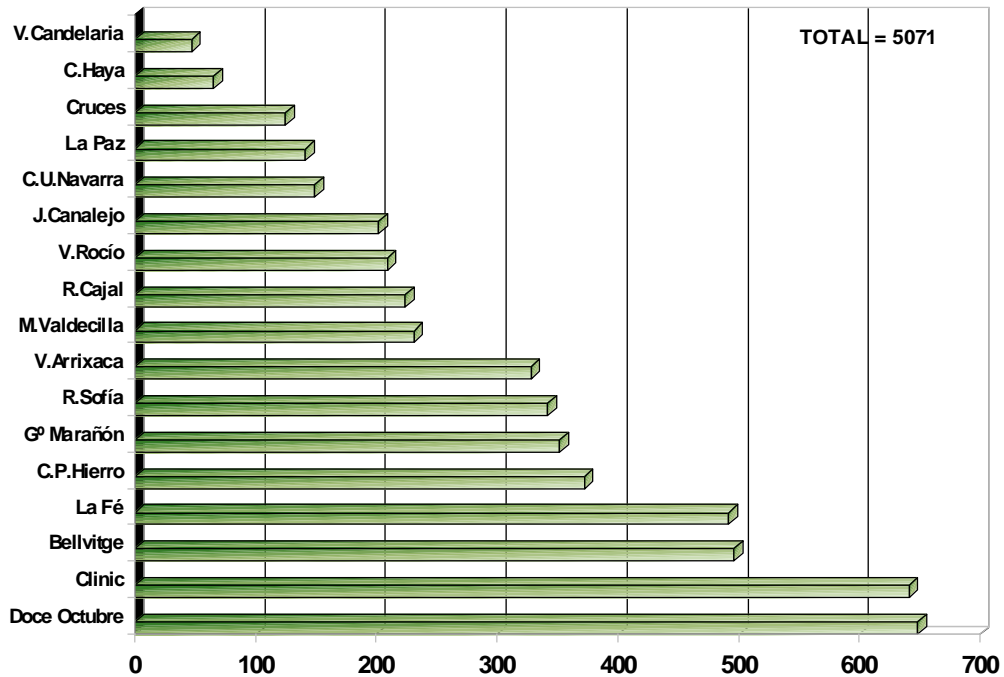


**SEGUNDA MEMORIA DE RESULTADOS
PERÍODO 1984 – 1998**

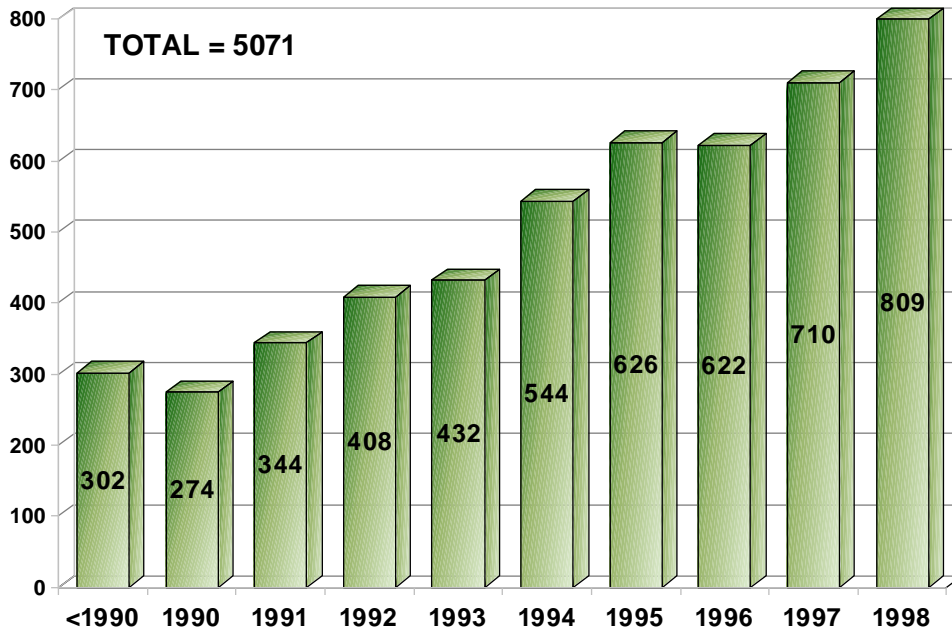
NÚMERO DE TRASPLANTES INCLUIDOS EN EL RETH (1984 - 1998)



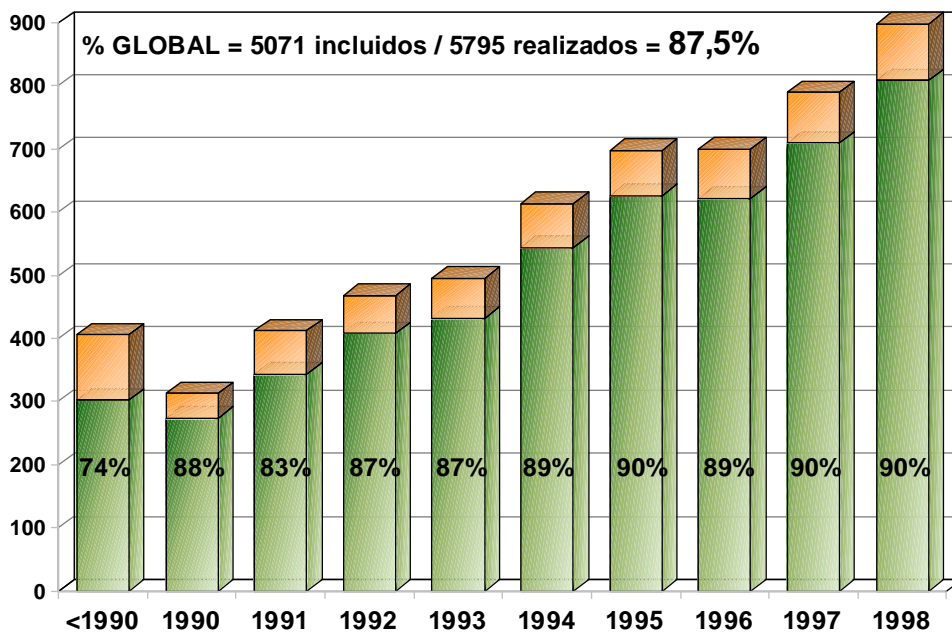
NÚMERO DE TRASPLANTES INCLUIDOS EN EL RETH POR CENTRO DE TRASPLANTE 1984 - 1998



**NÚMERO DE TRASPLANTES INCLUIDOS EN EL RETH
POR AÑO DE REALIZACIÓN
1984 - 1998**

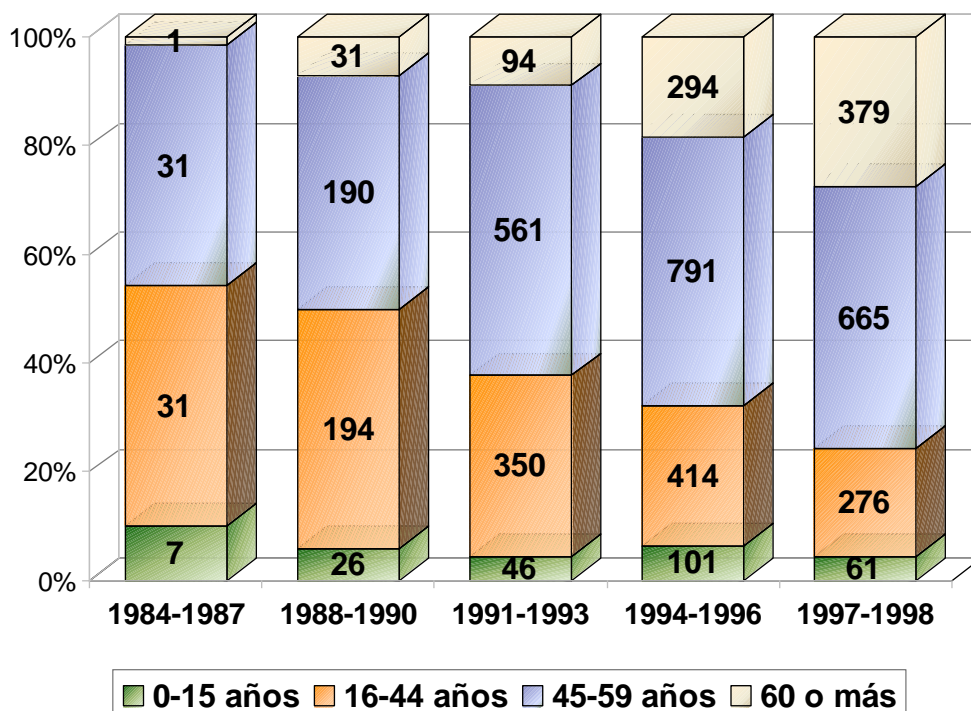


**NÚMERO DE TX INCLUIDOS EN EL RETH POR AÑOS
RESPECTO AL TOTAL DE TX REALIZADOS
1984 - 1998**

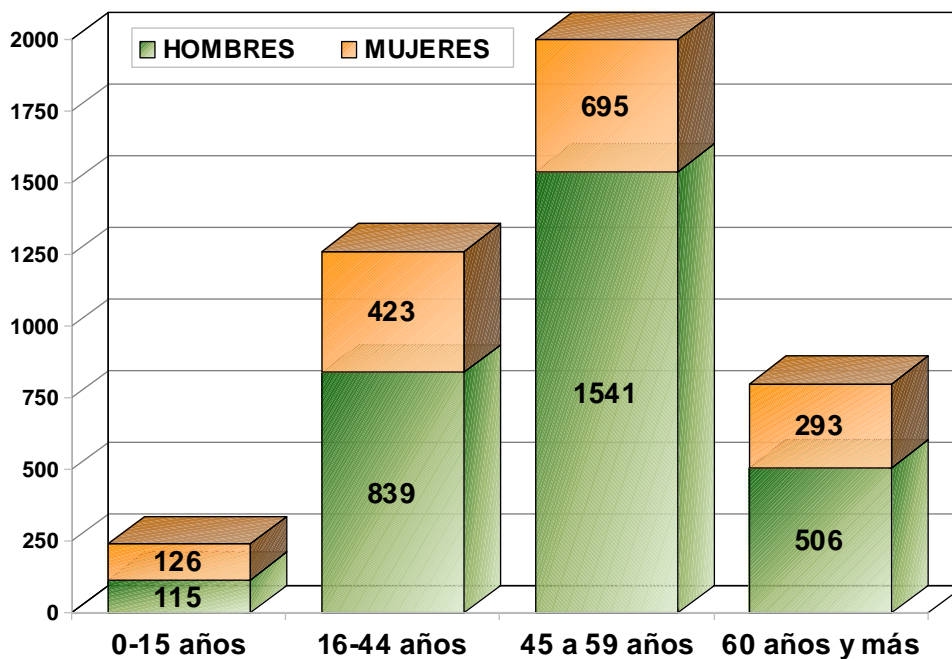


HOSPITAL	FECHAS DE 1 ^{er} Tx		FECHAS DE 1 ^{er} ReTx		FECHAS DE 2 ^o ReTx	
	Primero	Último	Primero	Último	Primero	Último
Bellvitge	23-2-84	31-12-98	8-4-86	24-12-98	3-8-90	4-4-98
Clínica Puerta de Hierro	24-3-86	23-12-98	15-12-87	24-12-98	22-1-88	21-2-97
12 de Octubre	1-5-86	27-12-98	30-4-87	20-10-98	12-11-88	16-1-97
Clínic	16-6-88	26-12-98	15-4-89	27-11-98	19-7-90	31-6-98
Virgen de la Arrixaca	31-5-88	28-12-98	27-6-91	18-5-98	20-7-91	16-9-97
Reina Sofía	14-7-89	12-12-98	27-9-90	1-1-99	3-8-94	3-1-99
Virgen del Rocío	7-4-90	31-12-98	19-10-94	10-11-98	-	-
Clínica Universitaria de Navarra	26-4-90	14-12-98	2-5-90	16-12-92	17-3-93	-
Gregorio Marañón	29-4-90	19-12-98	1-5-90	29-11-98	3-11-94	4-12-98
Marqués de Valdecilla	31-12-90	28-12-98	25-4-91	29-9-98	16-8-96	6-11-98
La Fé	6-1-91	28-12-98	8-11-91	30-12-98	16-12-94	25-8-98
La Paz	2-9-92	18-11-98	8-12-92	3-9-98	13-11-94	15-8-95
Ramón y Cajal	21-7-93	3-12-98	13-9-94	6-12-98	7-3-95	25-12-98
Juan Canalejo	12-5-94	28-12-98	3-1-95	4-8-98	1-2-96	-
Cruces	1-2-96	14-12-98	30-6-96	10-3-98	-	-
Virgen de la Candelaria	16-4-96	30-12-98	9-3-98	28-12-98	-	-
General de Málaga	14-3-97	29-12-98	16-6-97	3-7-98	13-12-97	-

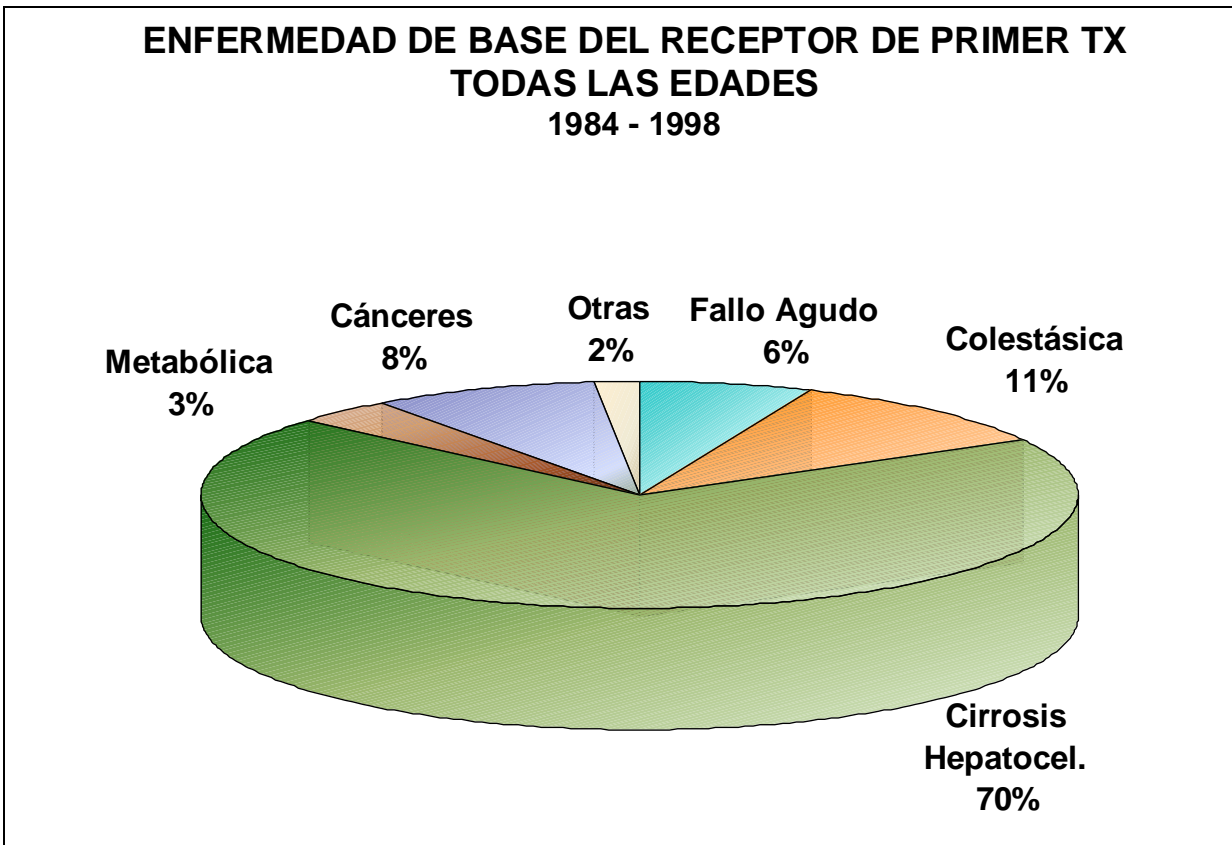
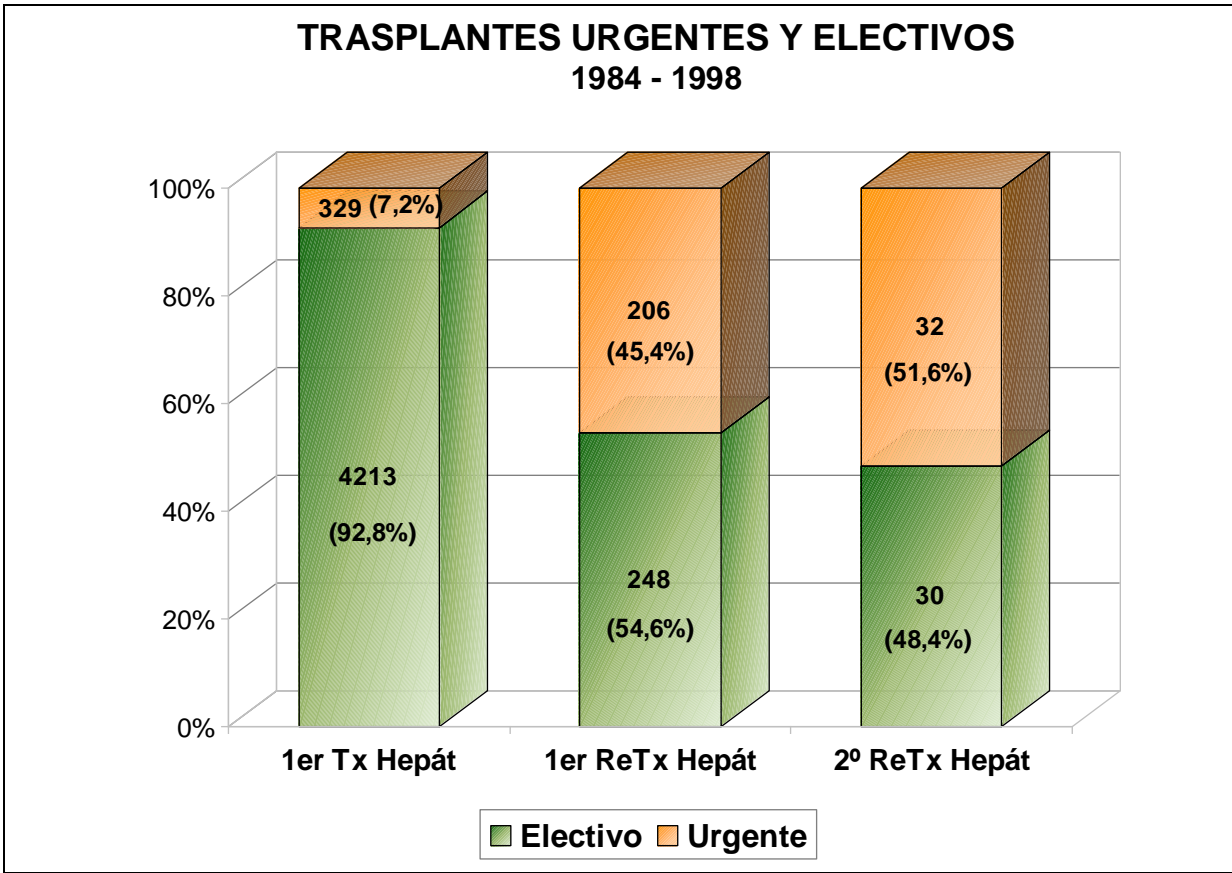
EVOLUCIÓN DE LA EDAD DEL RECEPTOR POR FECHA DE TRASPLANTE 1984 - 1998



DISTRIBUCIÓN DEL SEXO DE LOS RECEPTORES DE TX POR GRUPOS DE EDAD 1984 - 1998

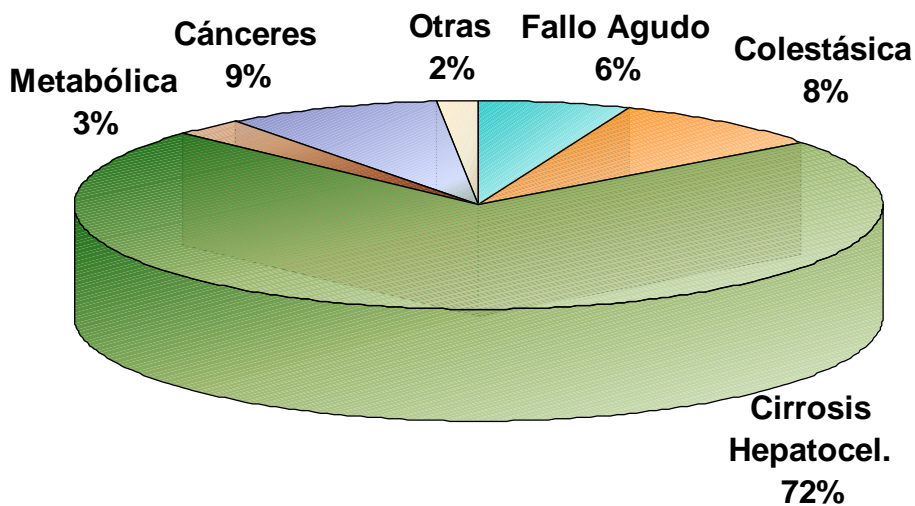


PATOLOGÍAS DE BASE DE LOS RECEPTORES		FRECUENCIA	PORCENTAJE
PRIMER TRASPLANTE HEPÁTICO		4.546	100
	Cirrosis Alcohólica	1.377	30,3
	Cirrosis por VHC	1.157	25,5
	Carcinoma Hepatocelular	317	7
	Fallo hepático agudo	283	6,2
	Cirrosis Biliar Primaria	248	5,5
	Cirrosis por VHB	240	5,3
	Cirrosis Criptogenética	170	3,7
	Enfermedades Biliares Congénitas	108	2,4
	Cirrosis Autoinmune	74	1,6
	Colangitis Esclerosante Primaria	72	1,6
	Cirrosis Biliar Secundaria	31	0,7
	Hemocromatosis	30	0,7
	Amiloidosis Familiar	29	0,6
	Enfermedad Wilson	24	0,5
	Carcinoma tracto Biliar	23	0,5
	Budd Chiari	22	0,5
	Tumores Benignos	21	0,5
	Hepatitis subaguda	12	0,3
	Carcinoma Colangiocelular	12	0,3
	Cánceres secundarios	12	0,3
	Enfermedades Parasitarias (hidatidosis)	4	0,1
	Otras cirrosis virales o mixtas	25	0,5
	Otras cirrosis	109	2,4
	Otras enfermedades metabólicas	75	1,6
	Otras Colestásicas	22	0,5
	Otros cánceres primarios	5	0,1
	Otros cánceres	14	0,3
	Otras enfermedades hepáticas	26	0,6
	Desconocido	4	0,1
1^{er} RETRASPLANTE HEPÁTICO		457	100
	Retrasplante Urgente (primera semana)	206	45,0
	Retrasplante Electivo	248	54,3
	Desconocido	3	0,7
2^o RETRASPLANTE HEPÁTICO		63	100
	Retrasplante Urgente (primera semana)	32	50,8
	Retrasplante Electivo	30	47,6
	Desconocido	1	1,6



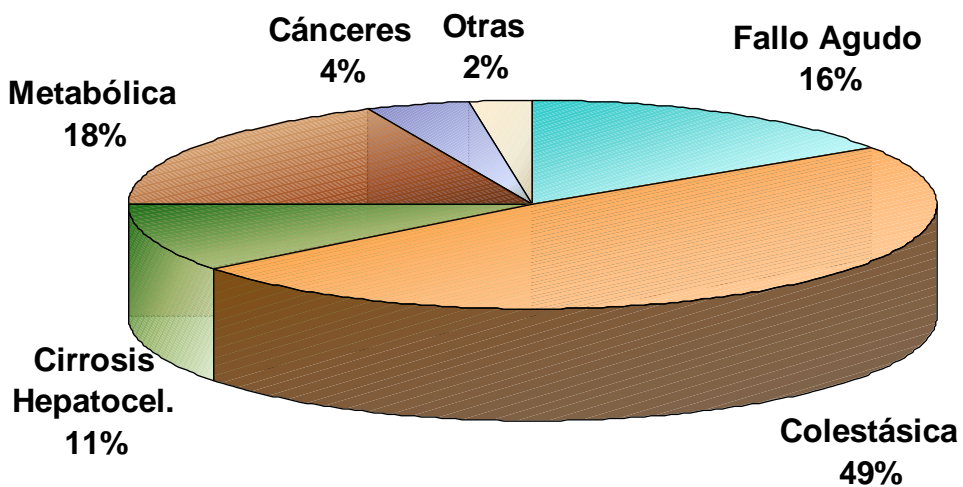
**ENFERMEDAD DE BASE DEL RECEPTOR ADULTO
PRIMER TX HEPÁTICO**

1984 - 1998

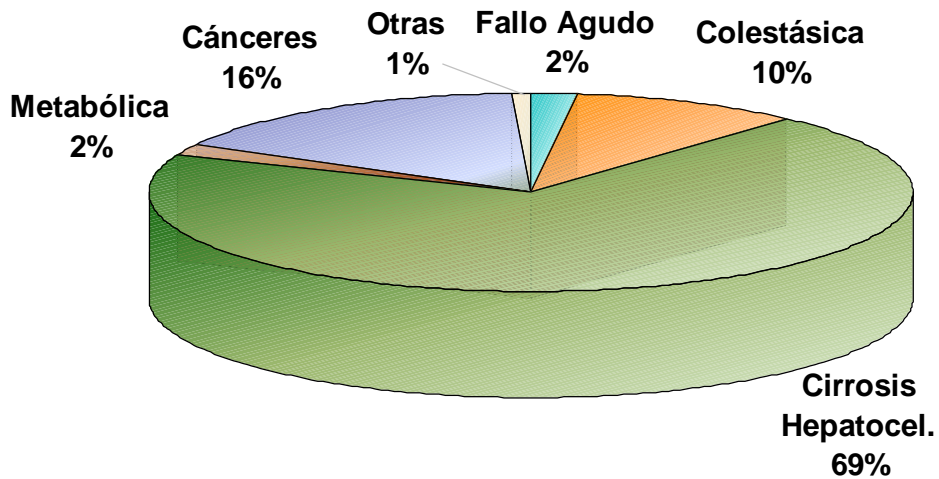


**ENFERMEDAD DE BASE DEL RECEPTOR INFANTIL
PRIMER TX HEPÁTICO**

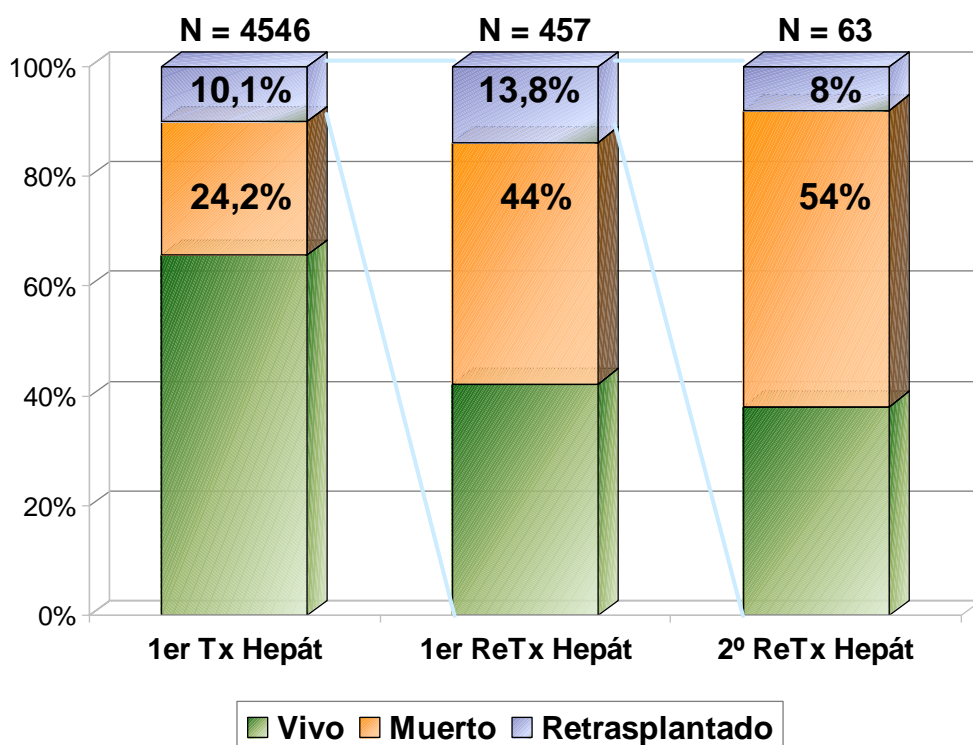
1984 - 1998



**ENFERMEDAD DE BASE DEL RECEPTOR MAYOR DE 60 AÑOS
PRIMER TX HEPÁTICO
1984 - 1998**



**RESULTADOS GLOBALES DEL TRASPLANTE
1984 - 1998**



CAUSAS DE MUERTE TRAS EL PRIMER TRASPLANTE HEPÁTICO	
Infección*	22,6%
Complicaciones Extrahepáticas**	13,8%
Recurrencia No Tumoral	8,3%
Fallo Multiorgánico	7,1%
Recurrencia Tumoral	5,6%
Tumor de Novo	5,5%
Muerte Cerebral	5,3%
Mortalidad Perioperatoria	5,3%
Rechazo***	4,2%
Complicaciones Técnicas****	3,8%
Fallo de Función Primaria	3,5%
Hemorragia	2,6%
Hepatitis de Novo	1,9%
Otras causas	4,6%
Desconocido	5,9%
TOTAL (N= 1098)	100%

CAUSAS DE RETRASPLANTE TRAS EL PRIMER TRASPLANTE HEPÁTICO	
Complicaciones Técnicas****	29,3%
Rechazo***	26,3%
Fallo de Función Primaria	21,7%
Recurrencia No Tumoral	10,3%
Hepatitis de Novo	3,1%
Hemorragia	0,4%
Infección*	0,6%
Tumor de Novo	0,4%
Otras causas	2,8%
Desconocido	5,1%
TOTAL (N=457)	100%

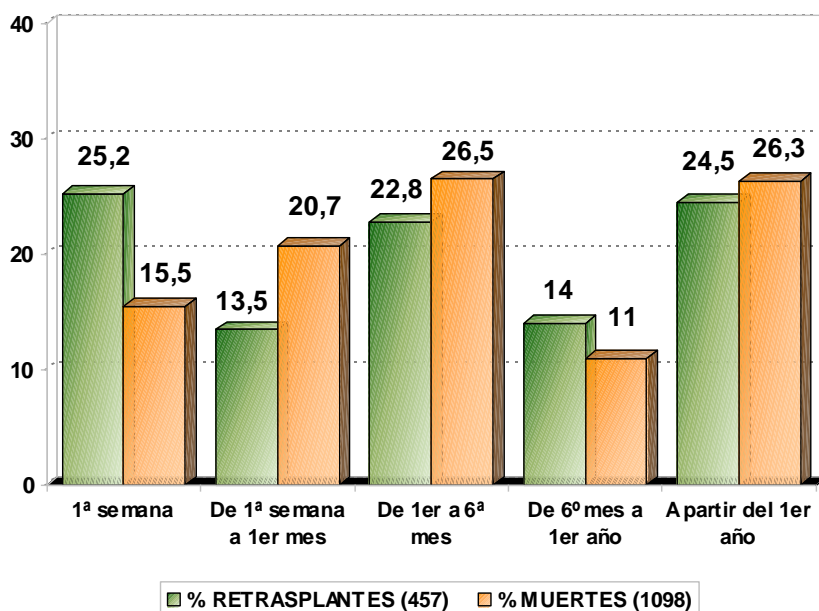
* Infecciones incluye: Sepsis, Infecciones Virales, Infecciones Bacterianas e Infecciones Fúngicas.

** Complicaciones Extrahepáticas incluye: Insuficiencia Renal, Complicaciones Cardíacas y Complicaciones Pulmonares.

*** Rechazo incluye: Rechazo Agudo y Crónico

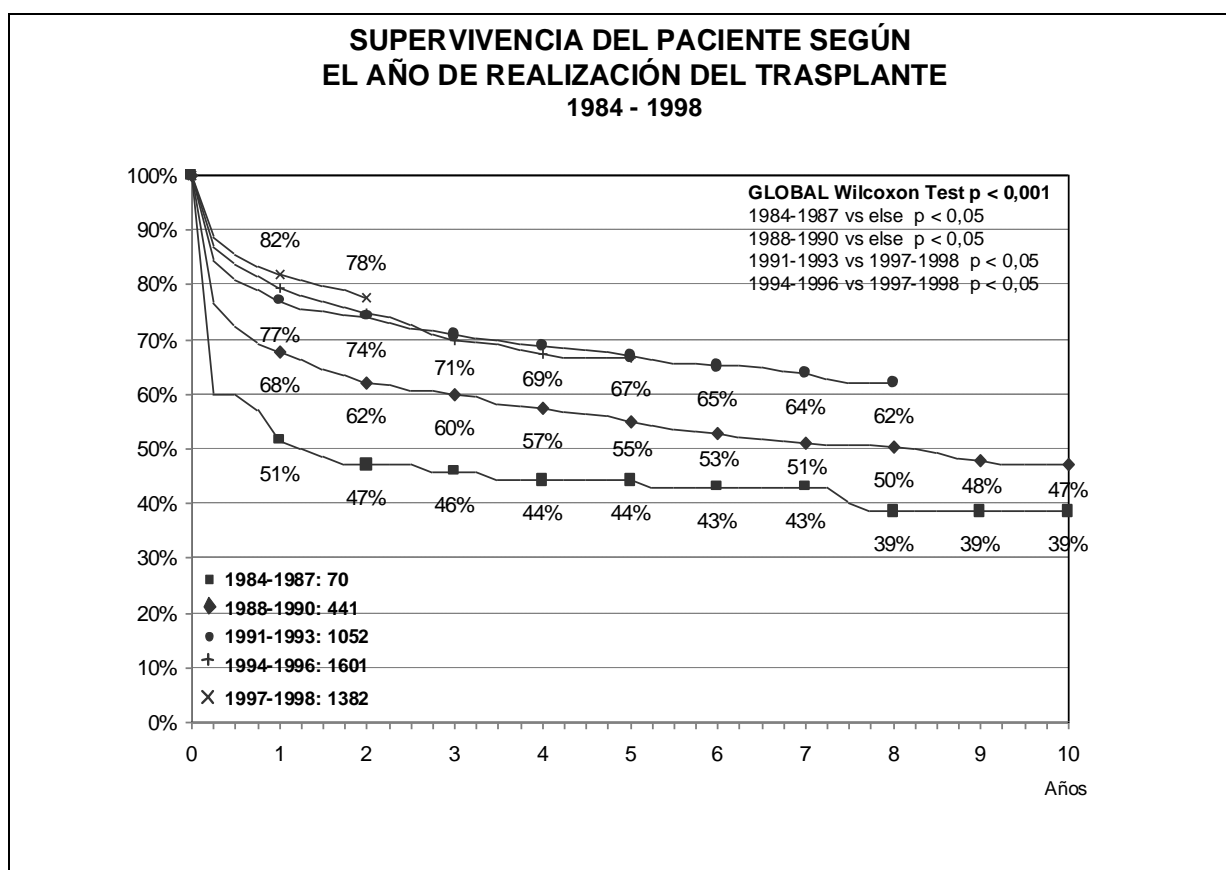
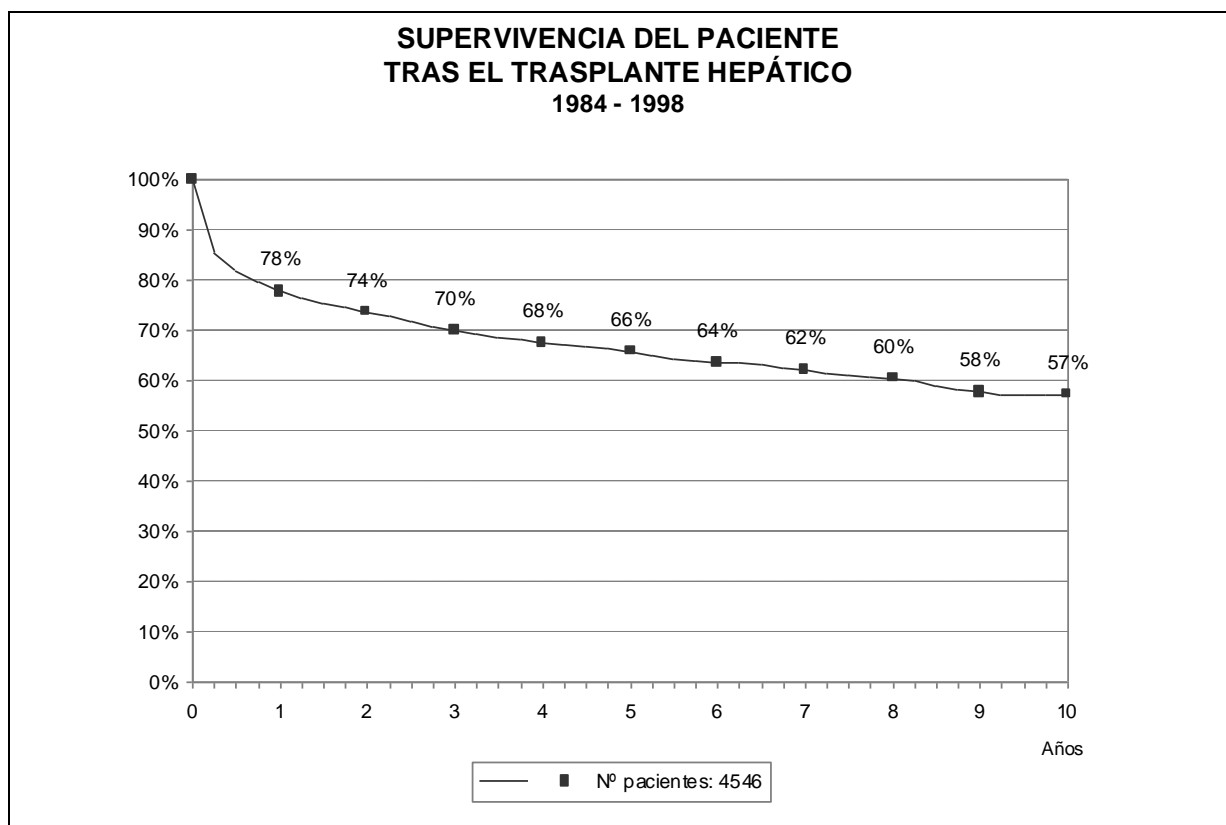
**** Complicaciones Técnicas incluye: Complicaciones vasculares, Infarto Hepático y Complicaciones Biliares.

**DISTRIBUCIÓN EN EL TIEMPO DE LA MORTALIDAD Y EL RETRASPLANTE TRAS EL PRIMER TRASPLANTE
1984 - 1998**

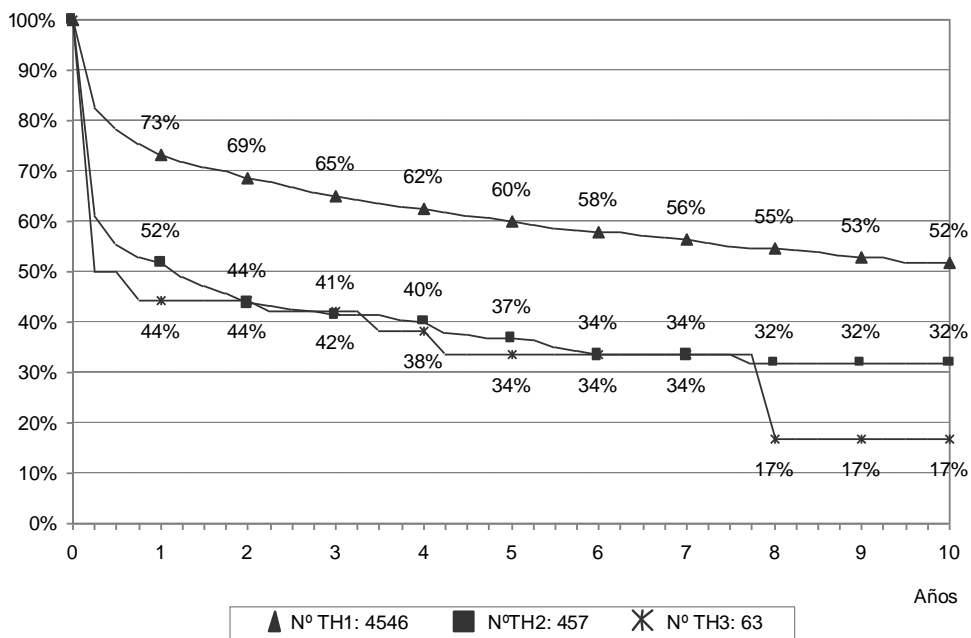


TIPO DE INJERTO SEGÚN LA EDAD

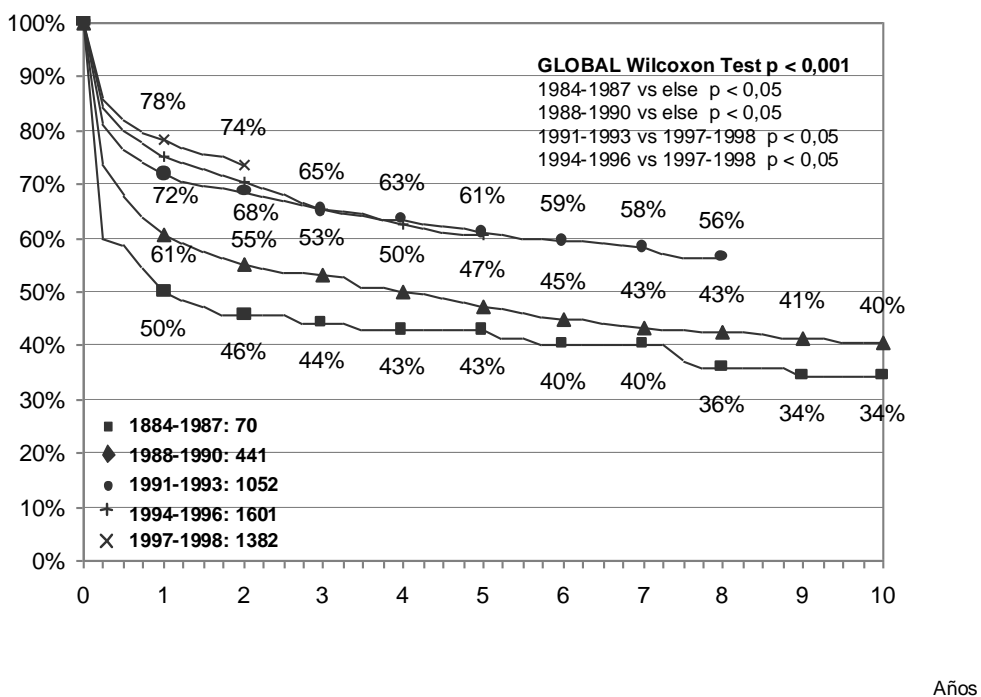
EDAD DEL RECEPTOR	FULL SIZE	REDUCED LIVER	SPLIT LIVER	DESCONOCIDO	TOTAL
0 a 2 años	42	30	12	9	93
3 a 14 años	107	22	1	18	148
15 a 44 años	1103	3	2	157	1265
45 a 59 años	2008	3	4	223	2238
60 o más años	759	2	-	38	799
Desconocida	1	-	-	2	3
TOTAL	4020	60	19	447	4546

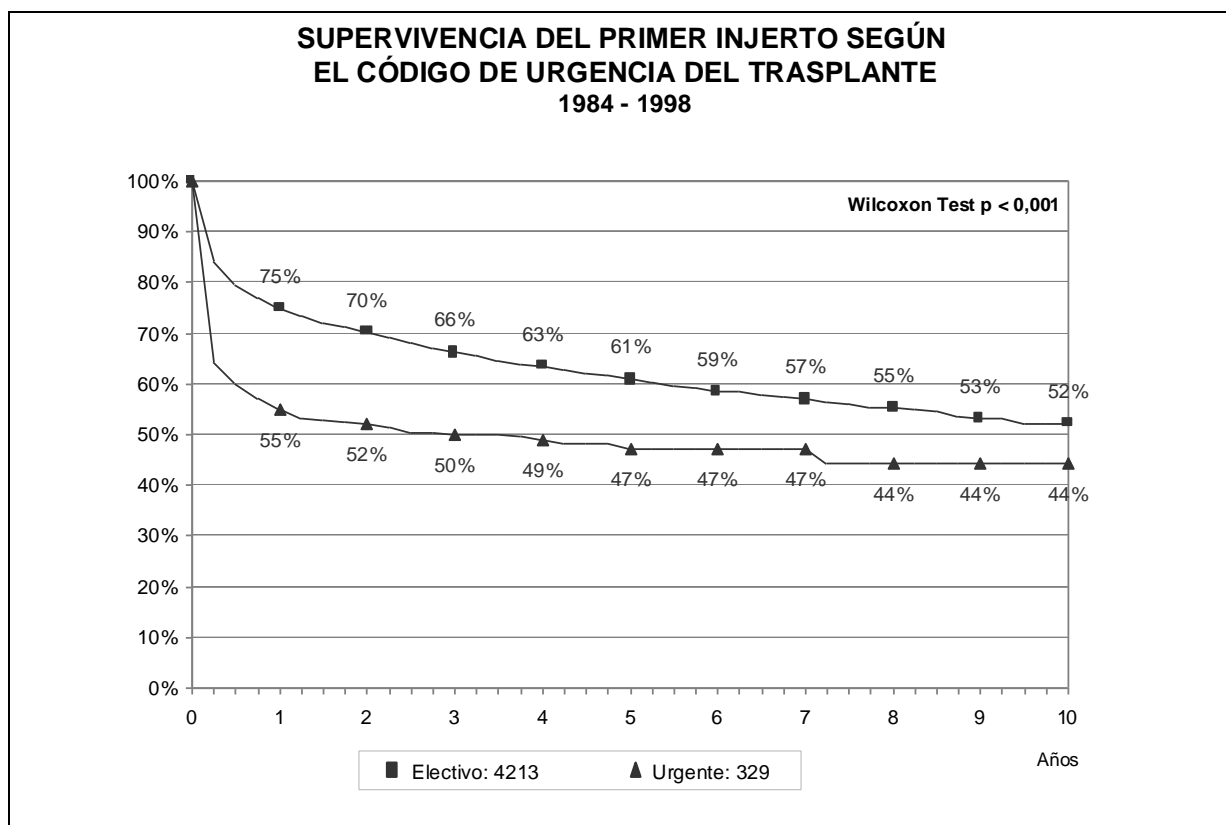
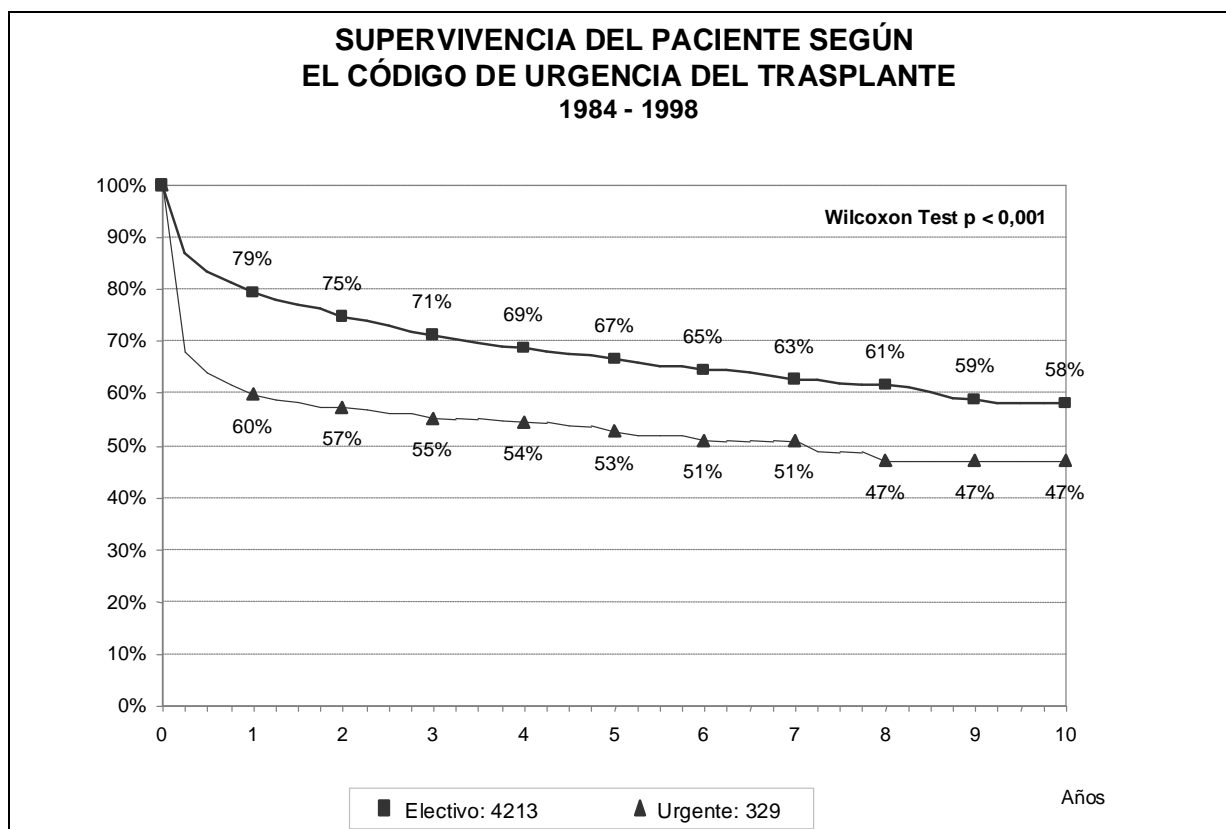


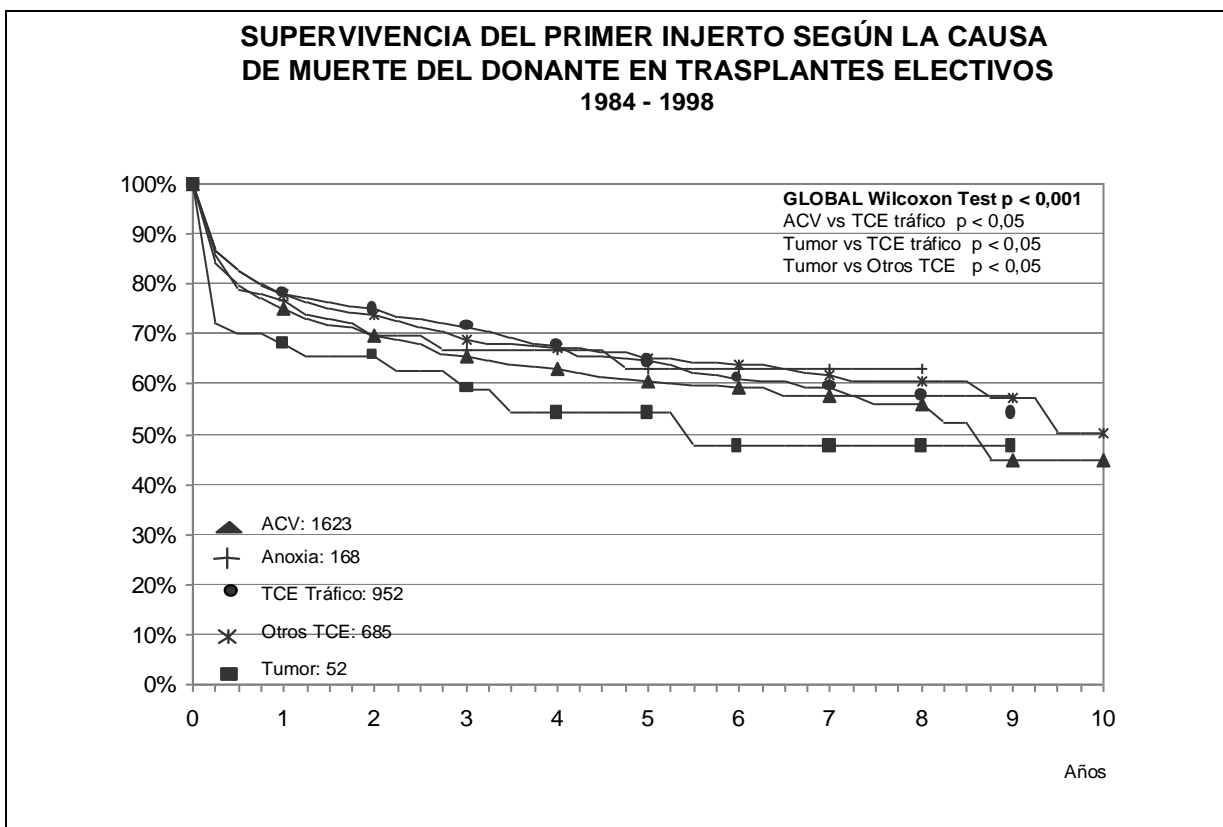
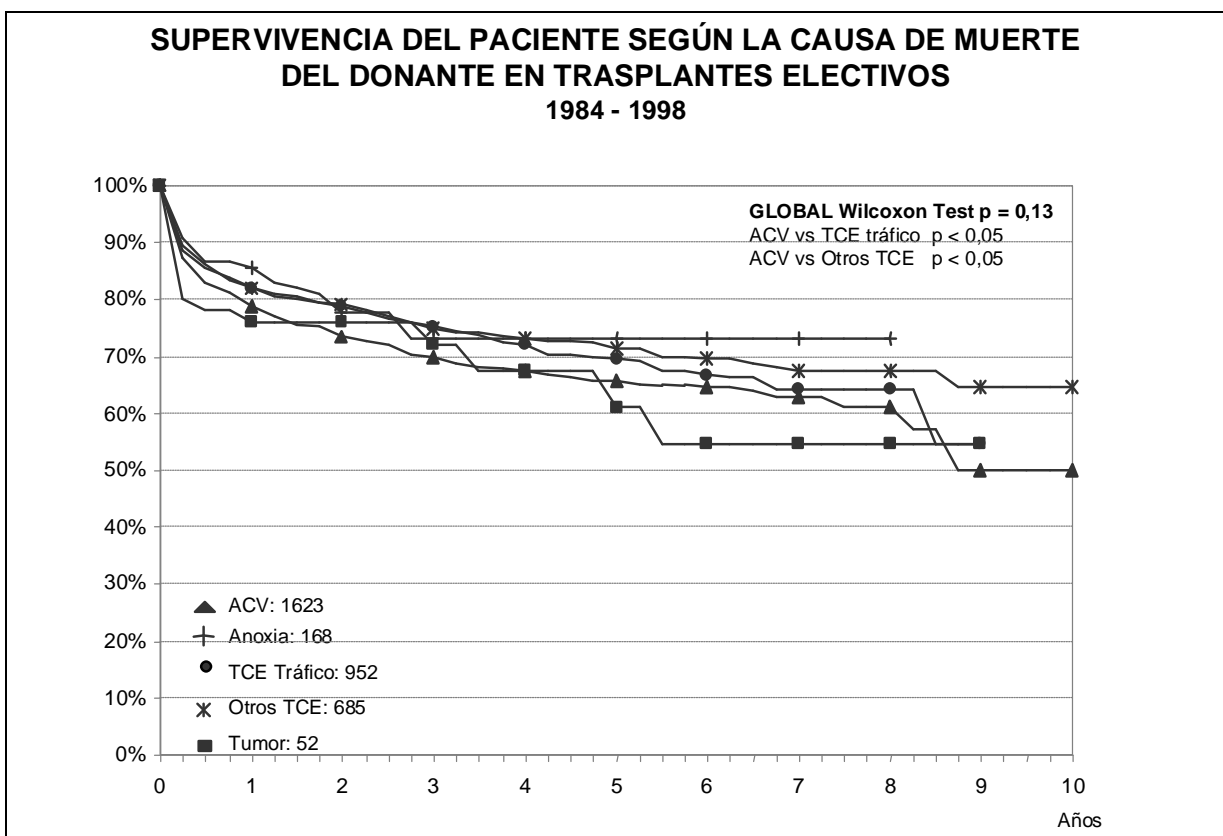
SUPERVIVENCIA DEL INJERTO TRAS EL 1er TRASPLANTE, 1er RETRASPLANTE Y 2º RETRASPLANTE 1984 - 1998



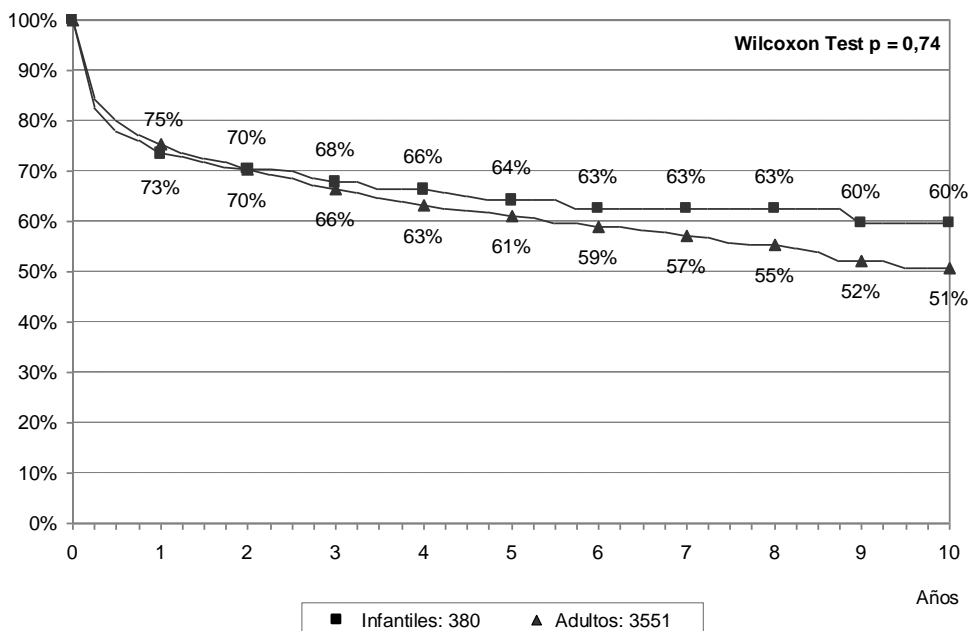
SUPERVIVENCIA DEL PRIMER INJERTO SEGÚN EL AÑO DE REALIZACIÓN DEL TRASPLANTE 1984 - 1998



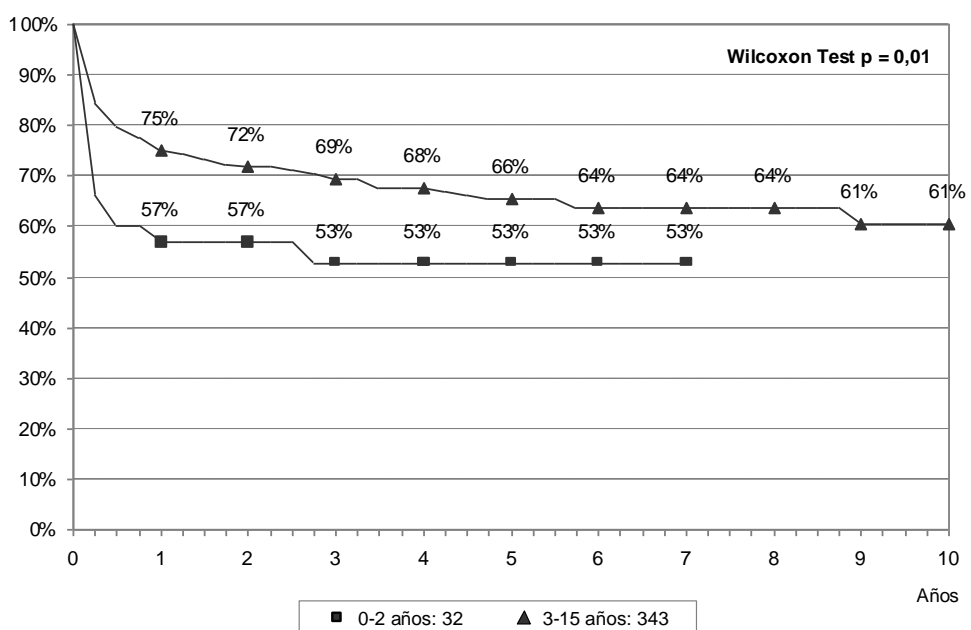




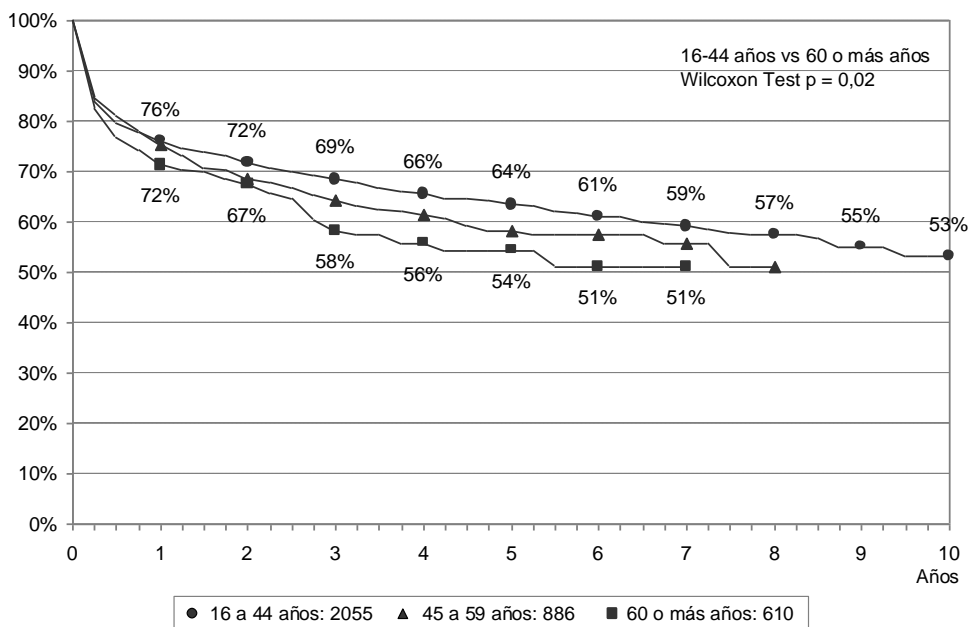
SUPERVIVENCIA DEL PRIMER INJERTO SEGÚN LA EDAD DEL DONANTE EN TRASPLANTES ELECTIVOS 1984 - 1998



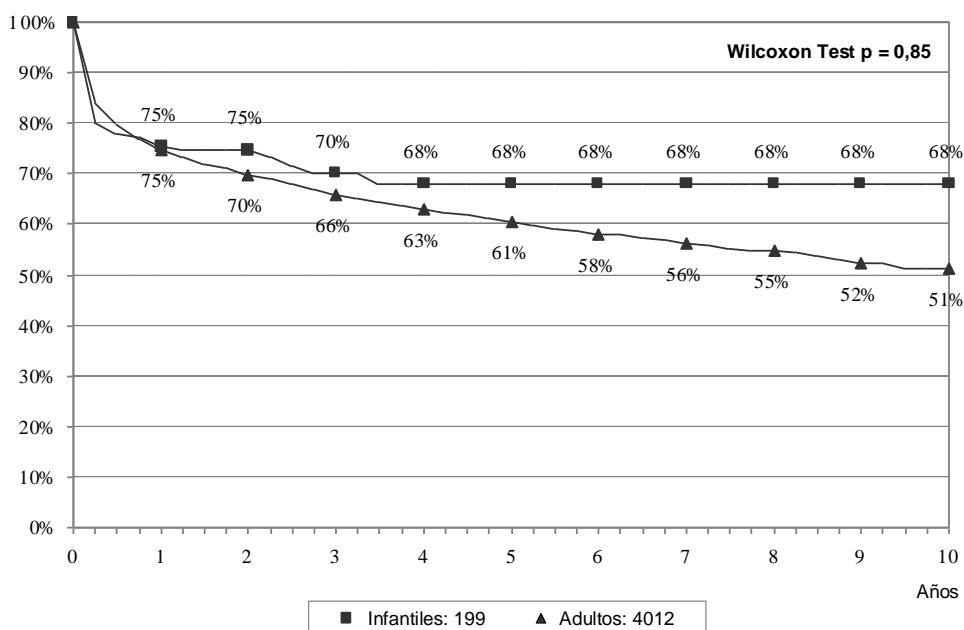
SUPERVIVENCIA DEL PRIMER INJERTO SEGÚN LA EDAD DEL DONANTE INFANTIL EN TRASPLANTES ELECTIVOS 1984 - 1998



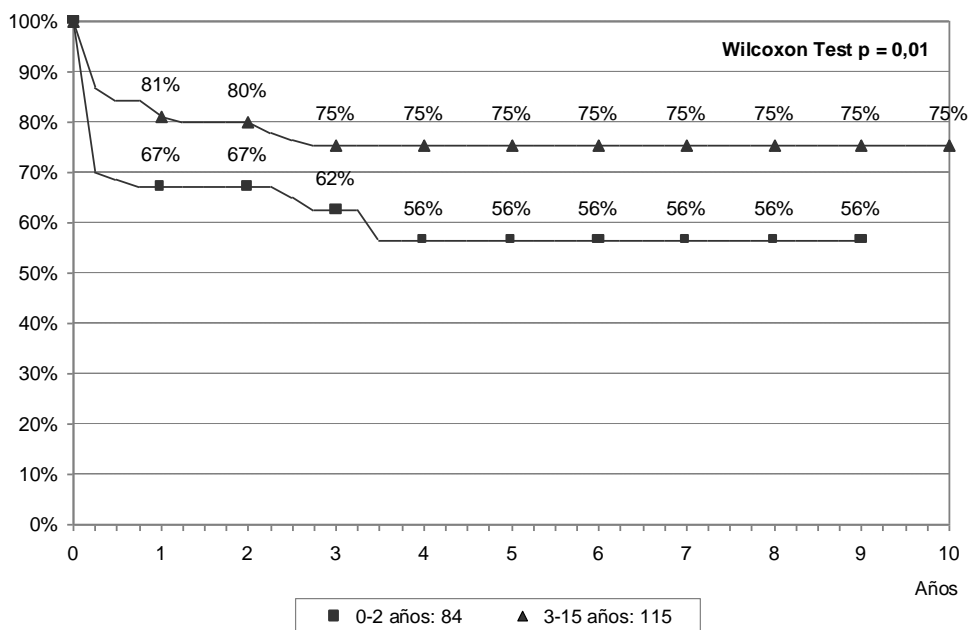
SUPERVIVENCIA DEL PRIMER INJERTO SEGÚN LA EDAD DEL DONANTE ADULTO EN TRASPLANTES ELECTIVOS 1984 - 1998



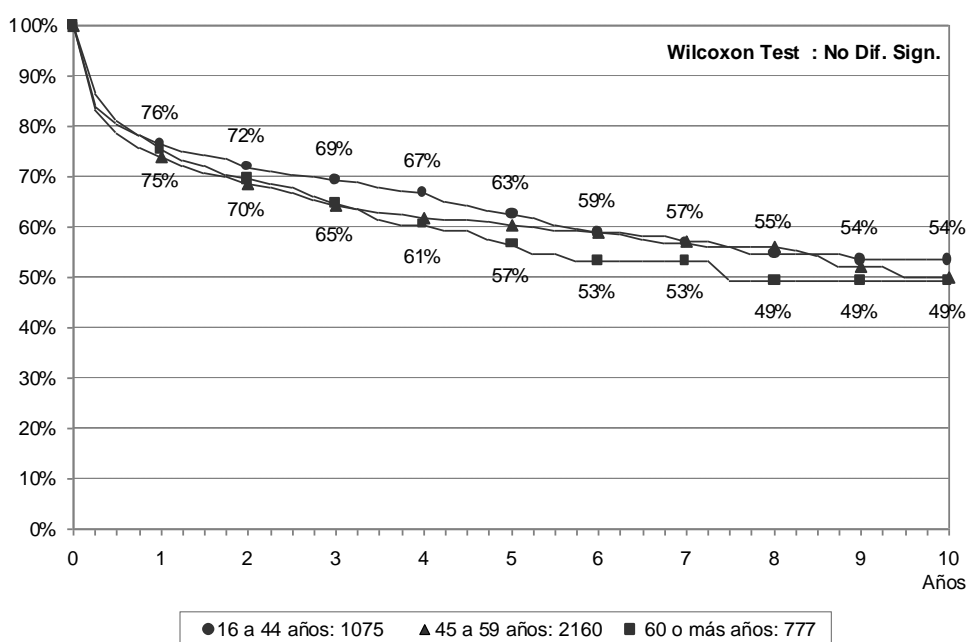
SUPERVIVENCIA DEL PRIMER INJERTO SEGÚN LA EDAD DEL RECEPTOR EN TRASPLANTES ELECTIVOS 1984 - 1998



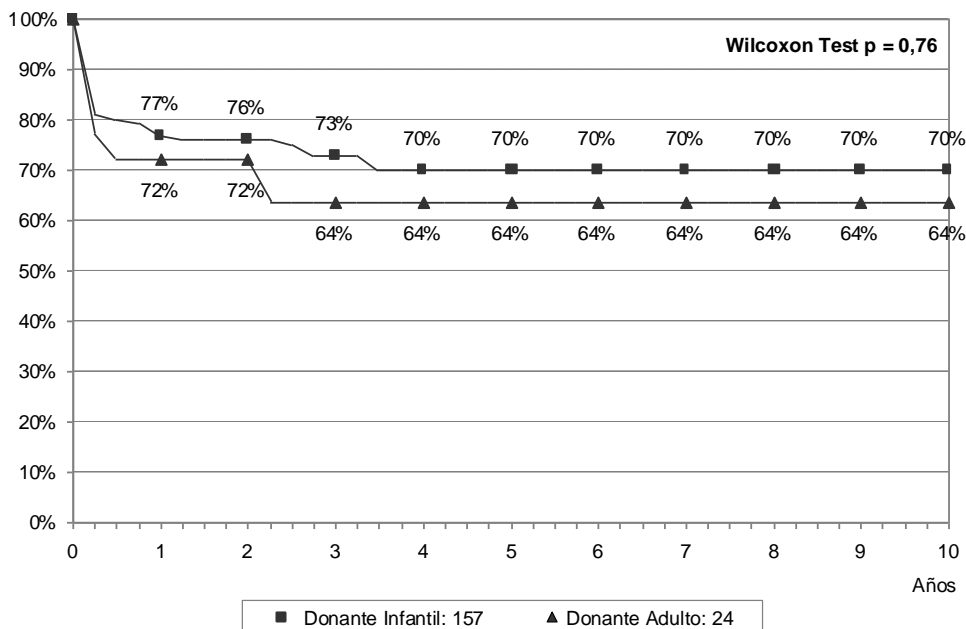
SUPERVIVENCIA DEL PRIMER INJERTO SEGÚN LA EDAD DEL RECEPTOR INFANTIL EN TRASPLANTES ELECTIVOS 1984 - 1998



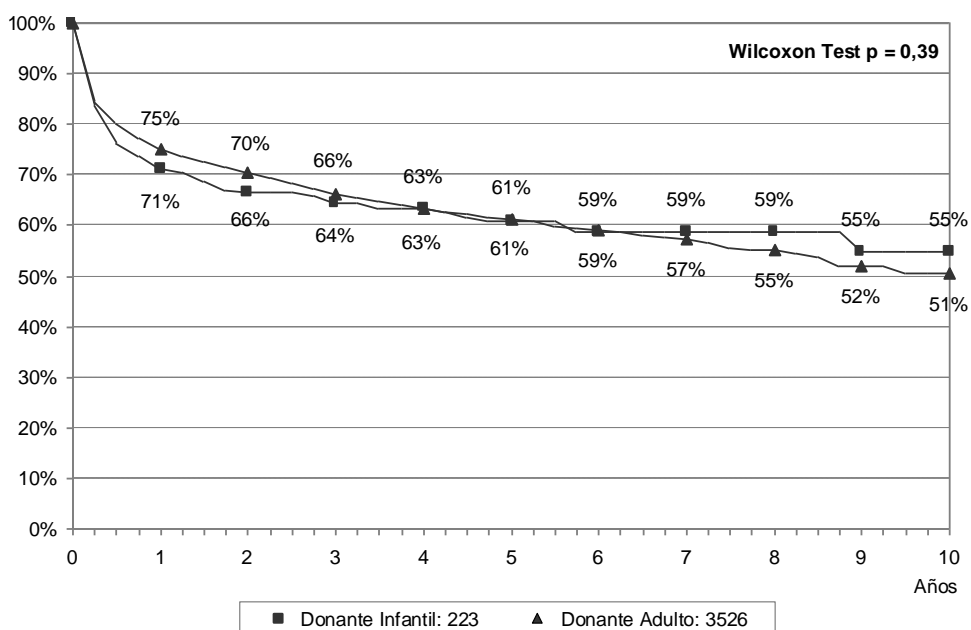
SUPERVIVENCIA DEL PRIMER INJERTO SEGÚN LA EDAD DEL RECEPTOR ADULTO EN TRASPLANTES ELECTIVOS 1984 - 1998



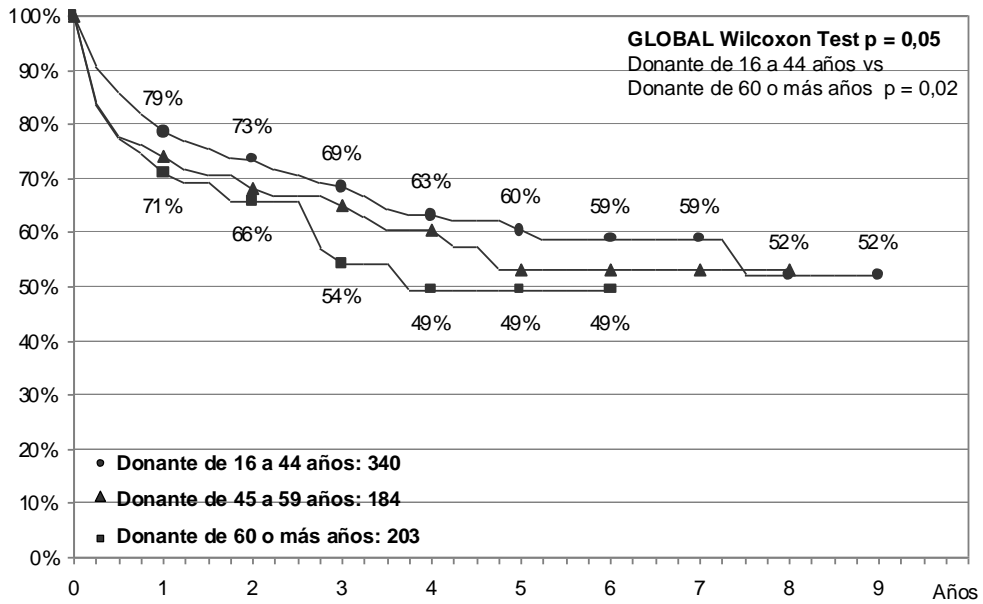
SUPERVIVENCIA DEL PRIMER INJERTO SEGÚN LA EDAD DEL DONANTE EN RECEPTORES INFANTILES
1984 - 1998



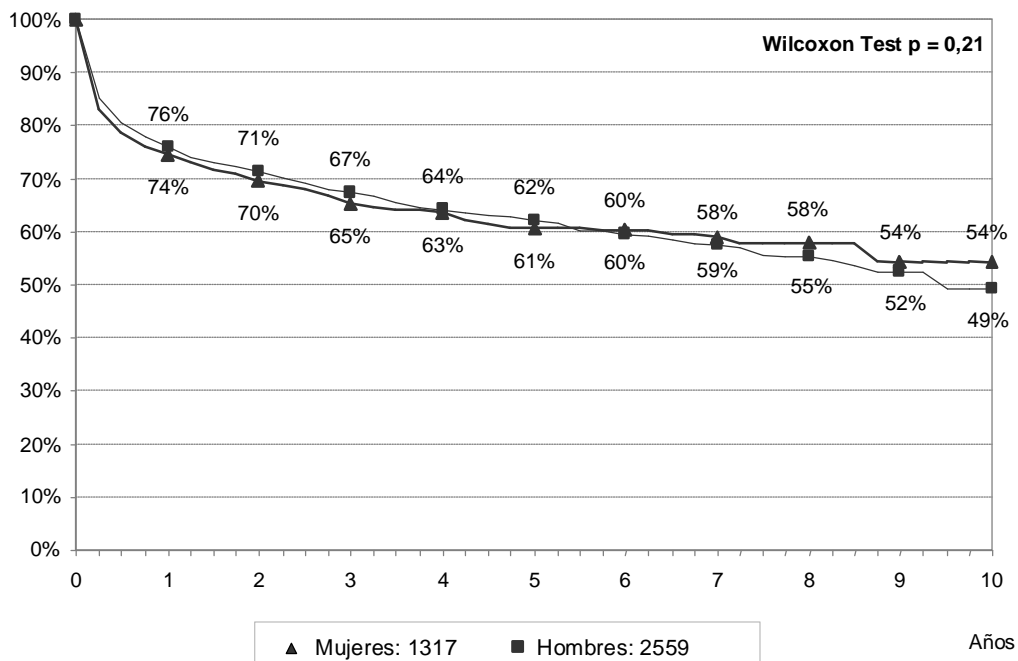
SUPERVIVENCIA DEL PRIMER INJERTO SEGÚN LA EDAD DEL DONANTE EN RECEPTORES ADULTOS
1984 - 1998

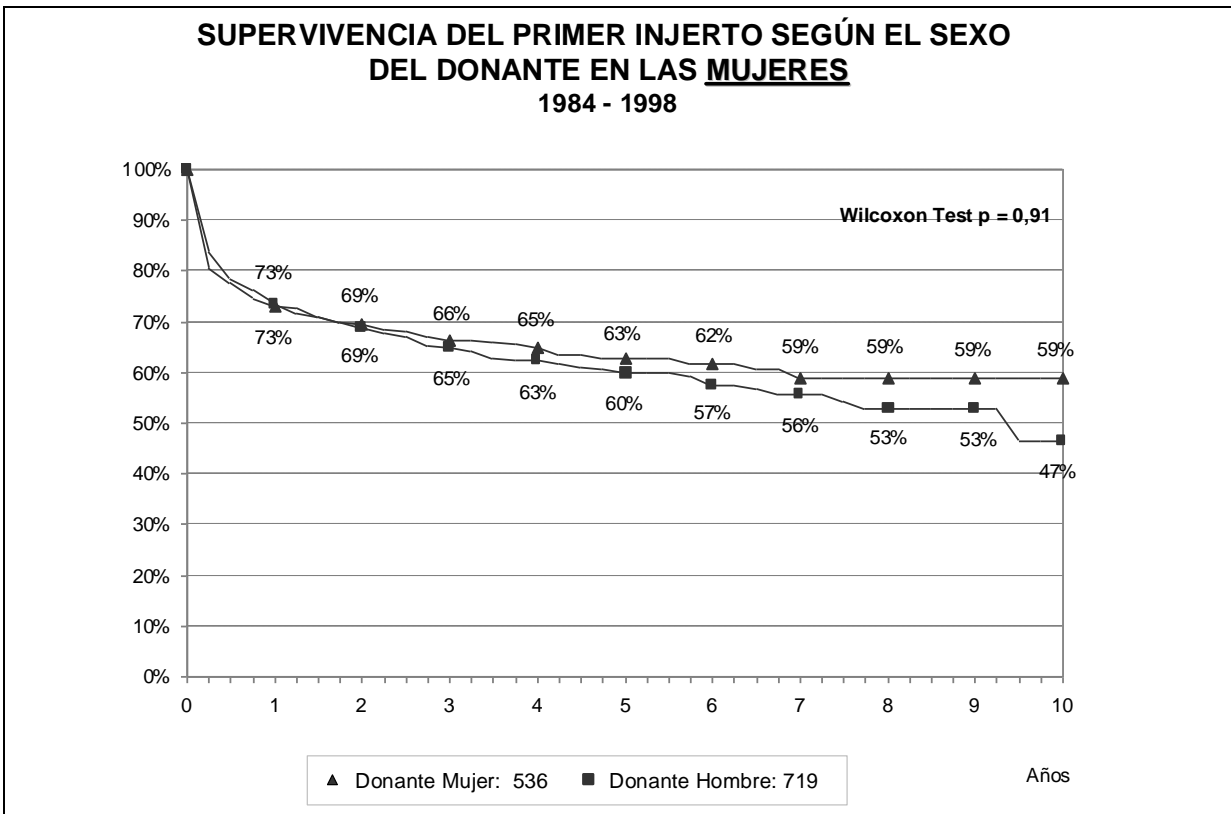
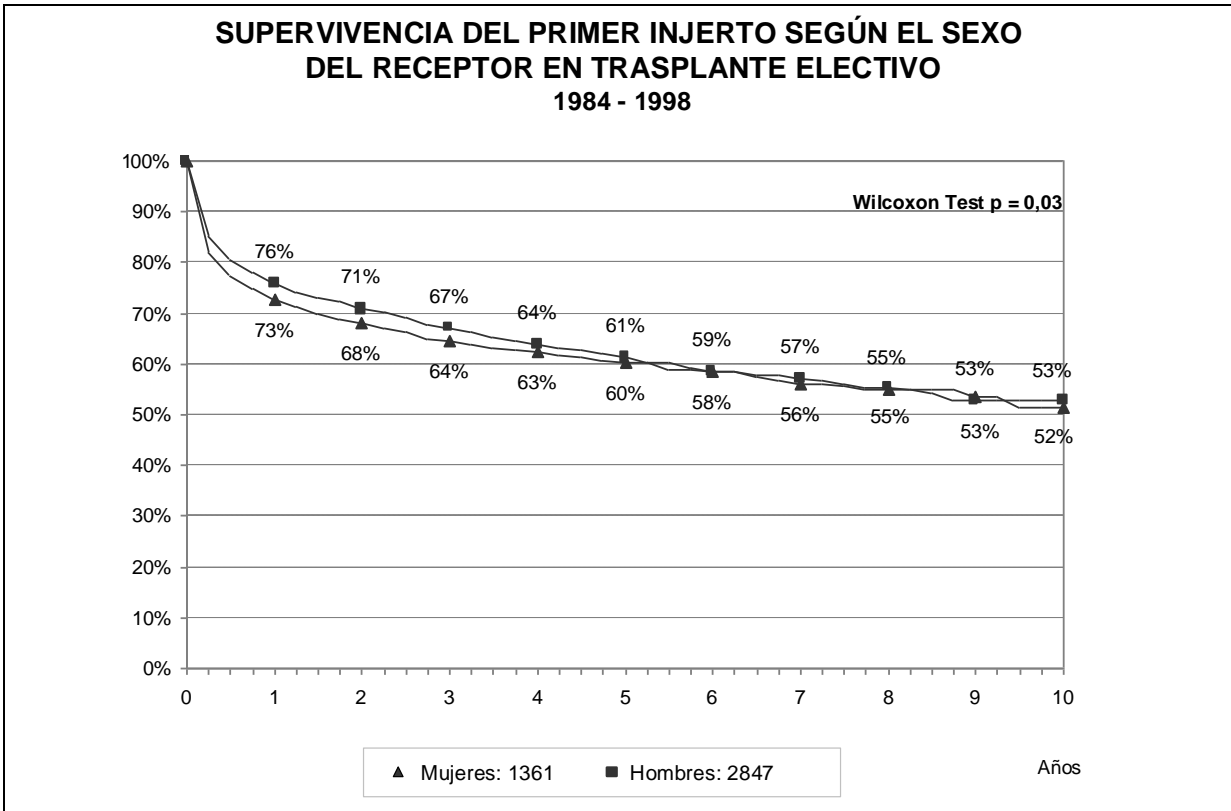


SUPERVIVENCIA DEL PRIMER INJERTO SEGÚN LA EDAD DEL DONANTE EN RECEPTORES DE 60 O MÁS AÑOS
1984 - 1998

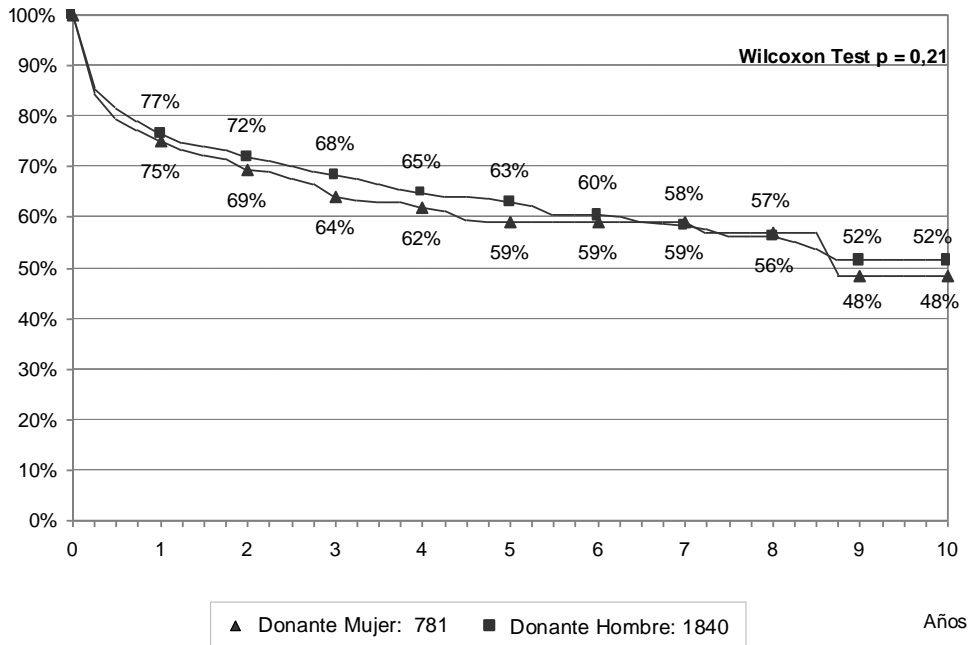


SUPERVIVENCIA DEL PRIMER INJERTO SEGÚN EL SEXO DEL DONANTE EN TRASPLANTE ELECTIVO
1984 - 1998

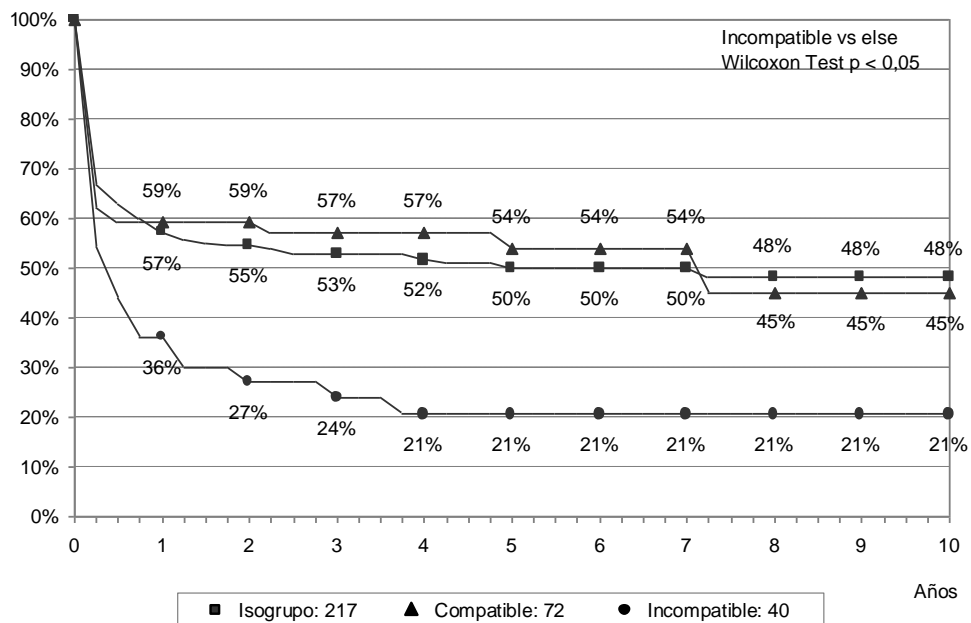




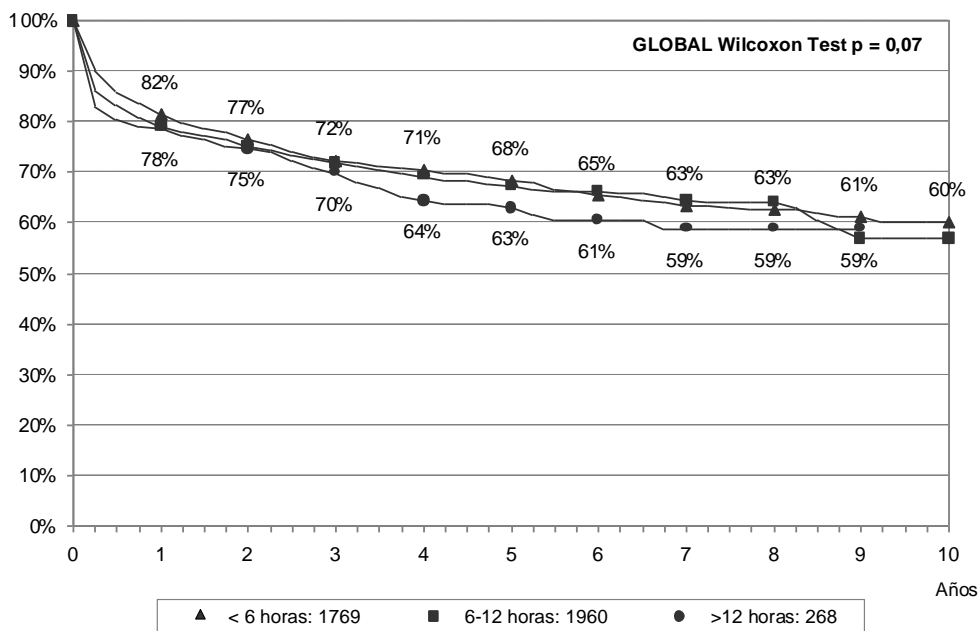
SUPERVIVENCIA DEL PRIMER INJERTO SEGÚN EL SEXO DEL DONANTE EN LOS HOMBRES 1984 - 1998



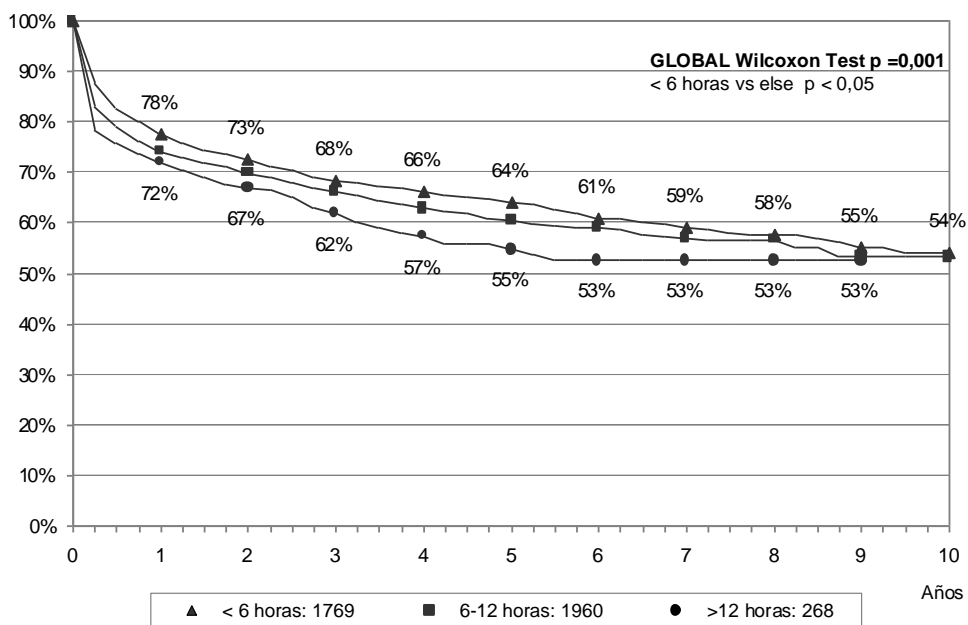
SUPERVIVENCIA DEL PRIMER INJERTO SEGÚN LA COMPATIBILIDAD ABO EN TRASPLANTE URGENTE 1984 - 1998



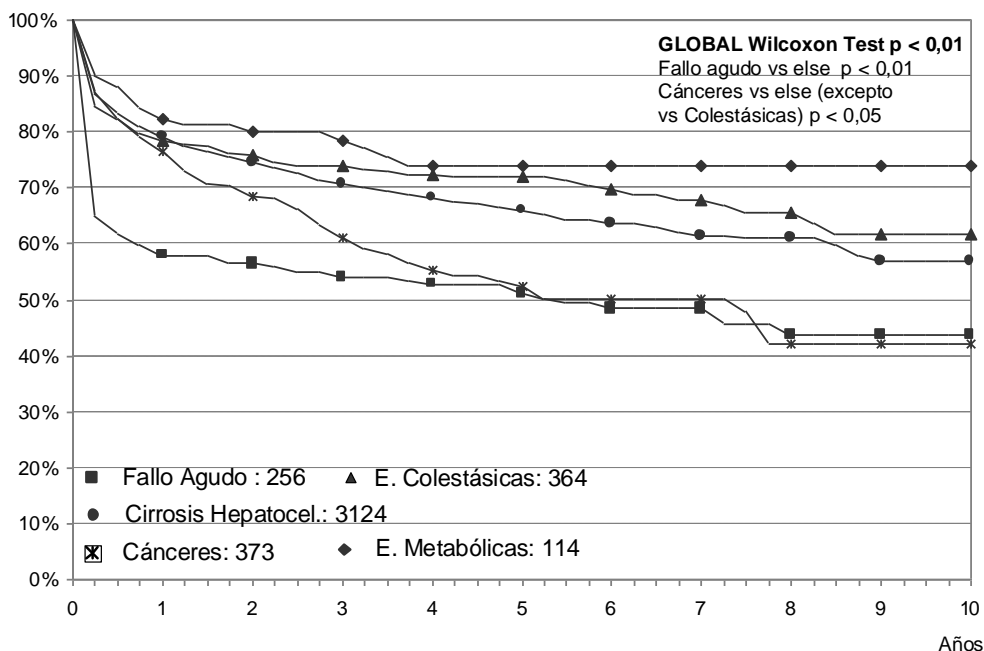
SUPERVIVENCIA DEL PACIENTE SEGÚN EL TIEMPO DE ISQUEMIA EN TX ELECTIVO 1984 - 1998



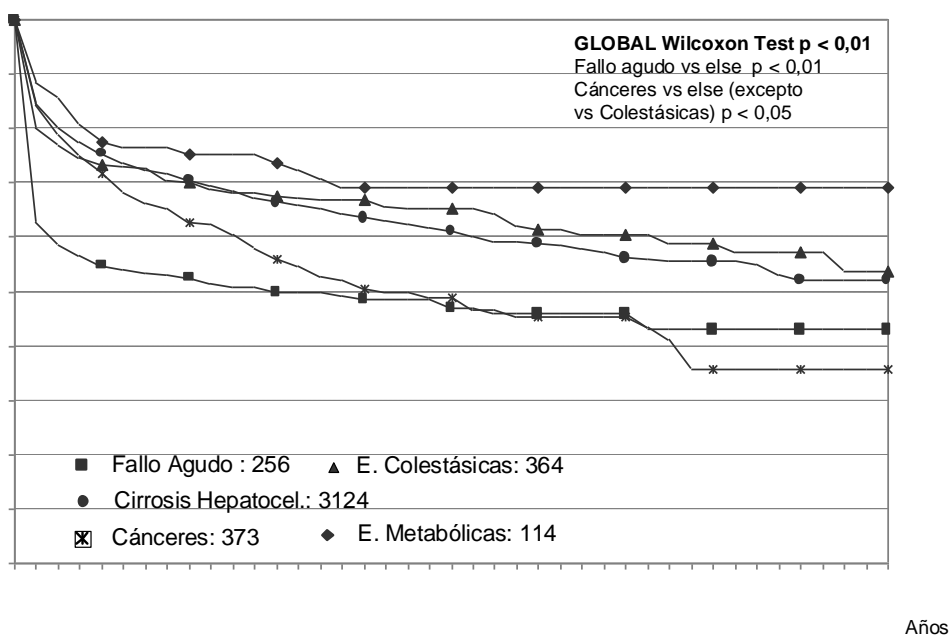
SUPERVIVENCIA DEL PRIMER INJERTO SEGÚN EL TIEMPO DE ISQUEMIA EN TX ELECTIVO 1984 - 1998



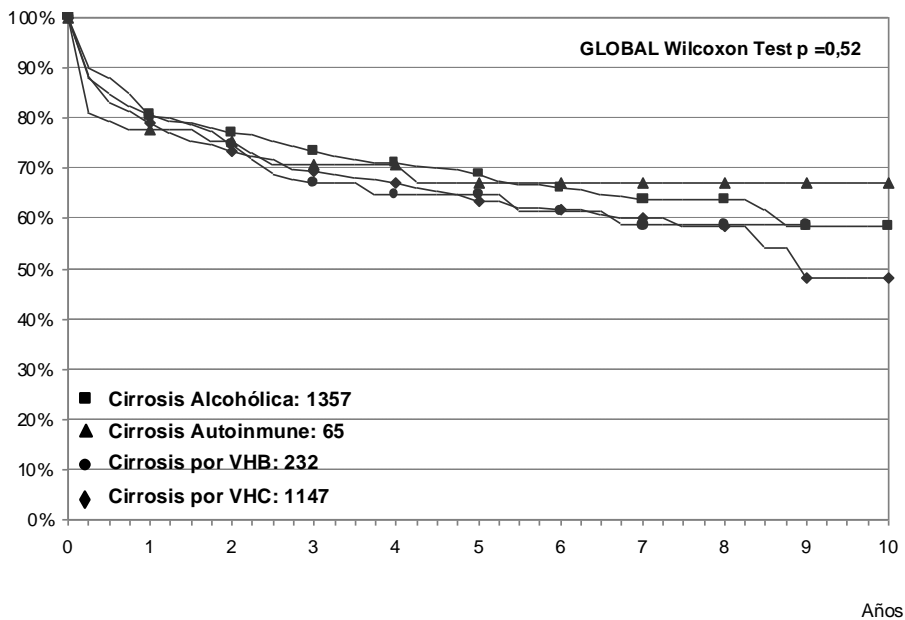
SUPERVIVENCIA DEL PACIENTE ADULTO SEGÚN LA INDICACIÓN DE TRASPLANTE 1984 - 1998



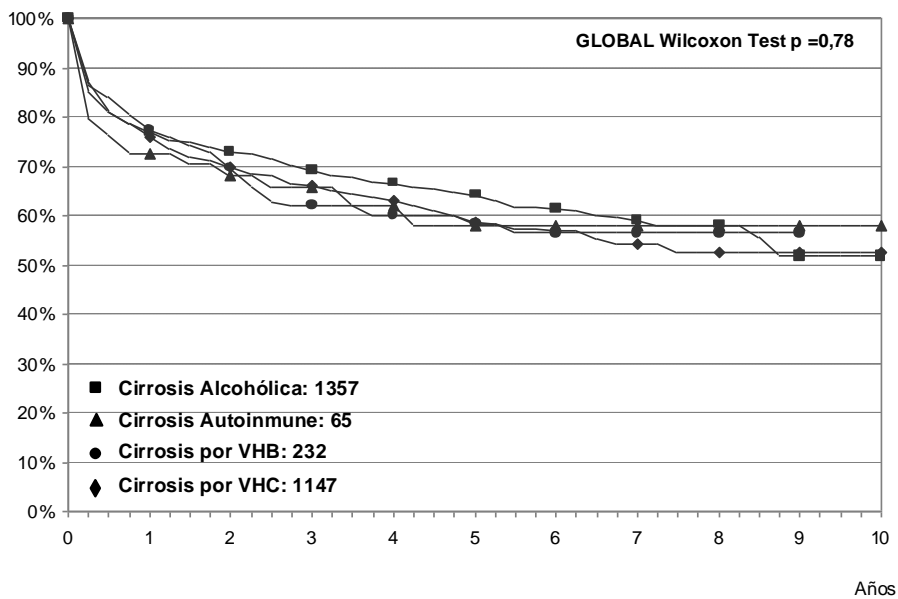
SUPERVIVENCIA DEL PRIMER INJERTO SEGÚN LA INDICACIÓN DE TRASPLANTE EN RECEPTORES ADULTOS 1984 - 1998



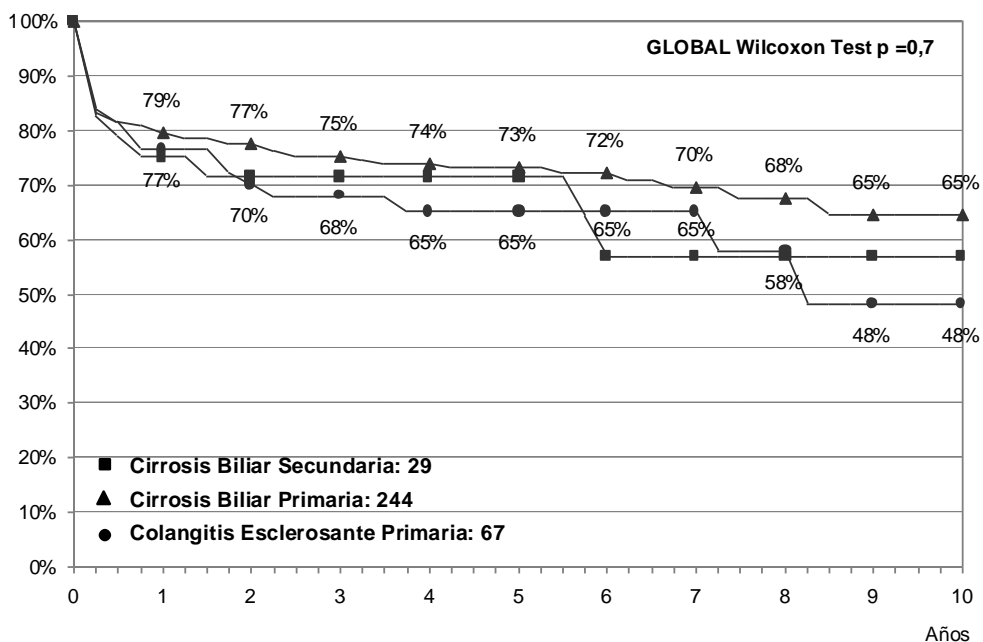
SUPERVIVENCIA DEL PACIENTE SEGÚN EL TIPO DE CIRROSIS HEPATOCELULAR EN RECEPTORES ADULTOS (TX ELECTIVO) 1984 - 1998



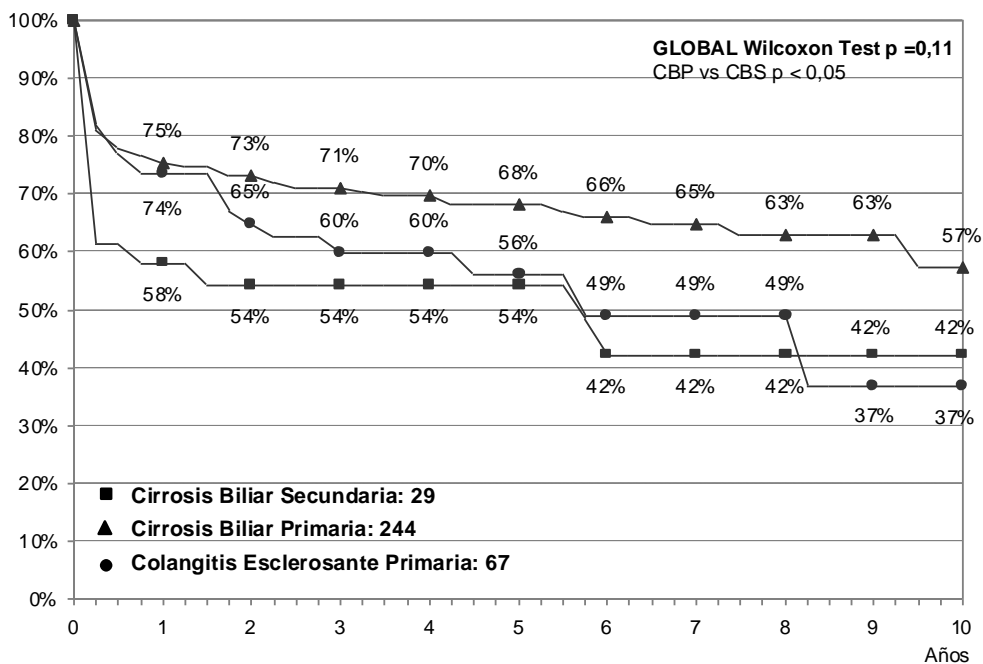
SUPERVIVENCIA DEL PRIMER INJERTO SEGÚN EL TIPO DE CIRROSIS HEPATOCELULAR EN RECEPTORES ADULTOS (TX ELECTIVO) 1984 - 1998



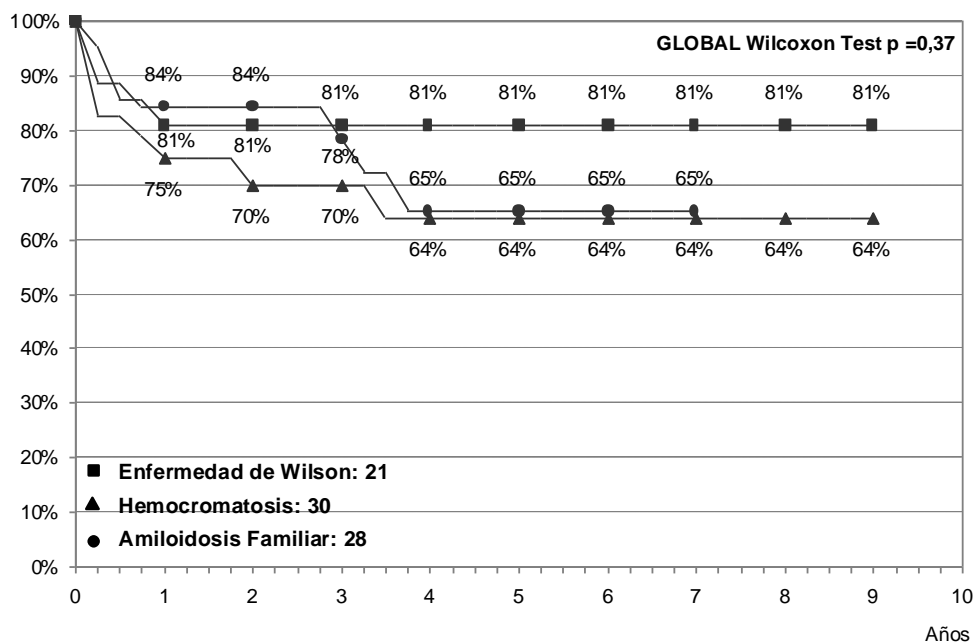
SUPERVIVENCIA DEL PACIENTE SEGÚN EL TIPO DE ENFERMEDAD COLESTÁSICA EN RECEPTORES ADULTOS (TX ELECTIVO) 1984 - 1998



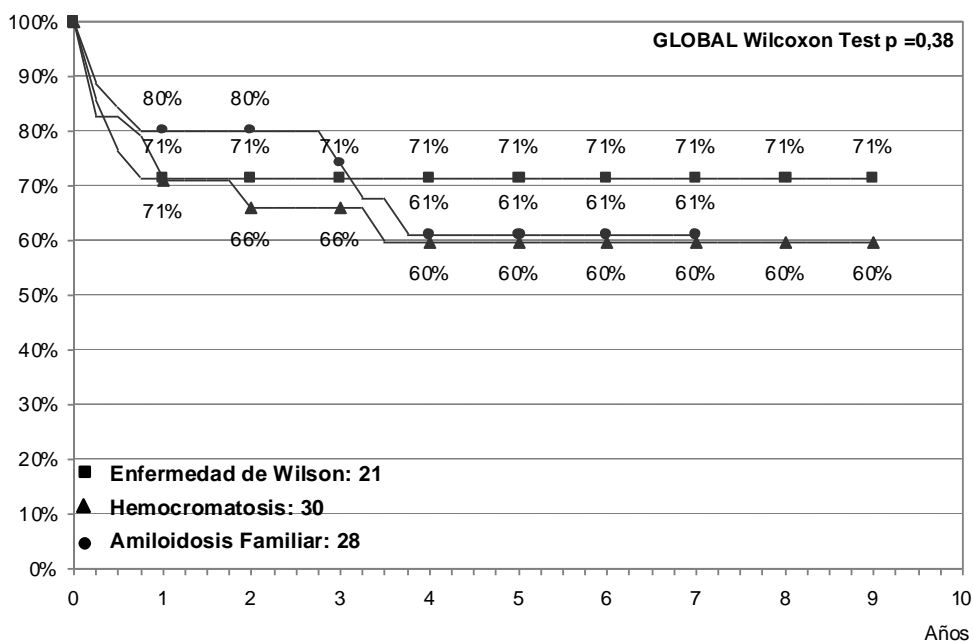
SUPERVIVENCIA DEL PRIMER INJERTO SEGÚN EL TIPO DE ENFERMEDAD COLESTÁSICA EN RECEPTORES ADULTOS (TX ELECTIVO) 1984 - 1998



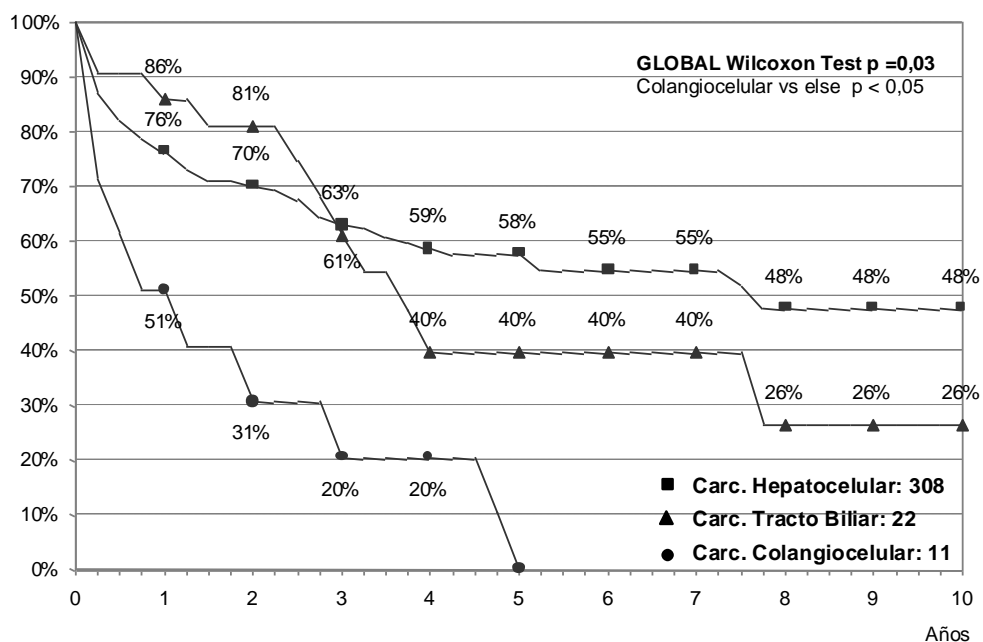
SUPERVIVENCIA DEL PACIENTE SEGÚN EL TIPO DE ENFERMEDAD METABÓLICA EN RECEPTORES ADULTOS (TX ELECTIVO) 1984 - 1998



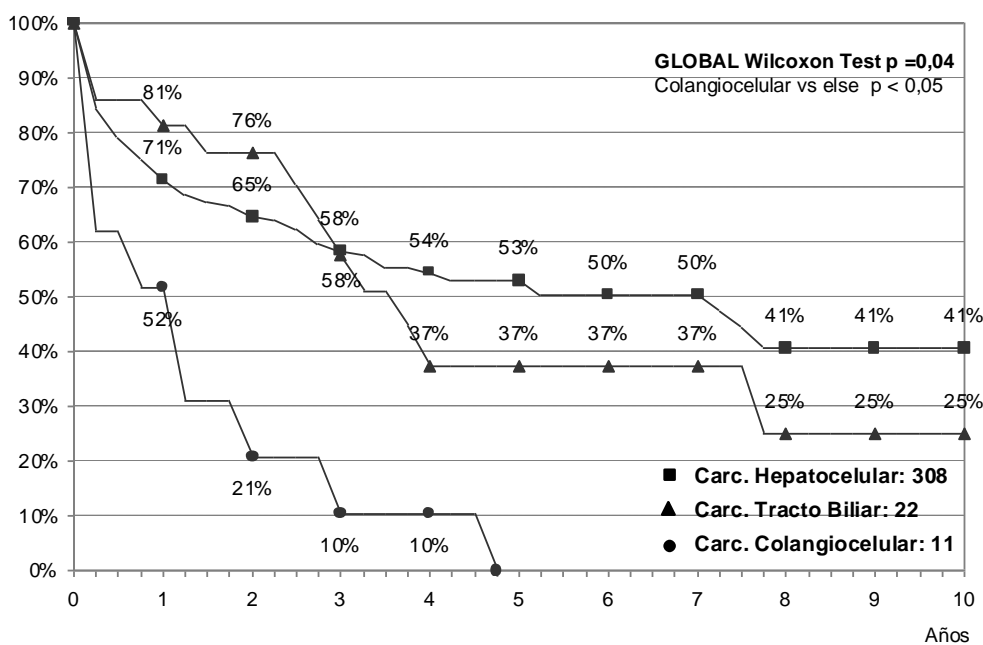
SUPERVIVENCIA DEL PRIMER INJERTO SEGÚN EL TIPO DE ENFERMEDAD METABÓLICA EN RECEPTORES ADULTOS (TX ELECTIVO) 1984 - 1998

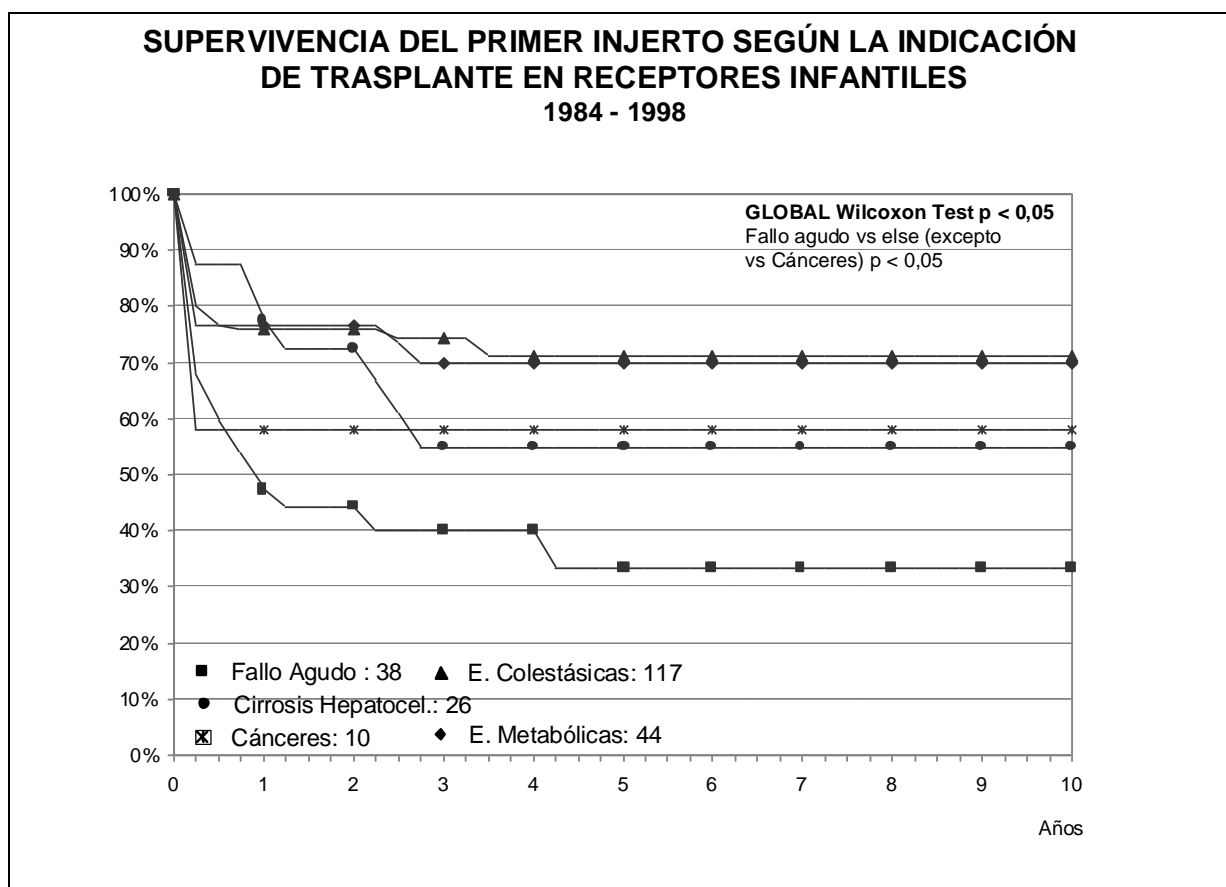
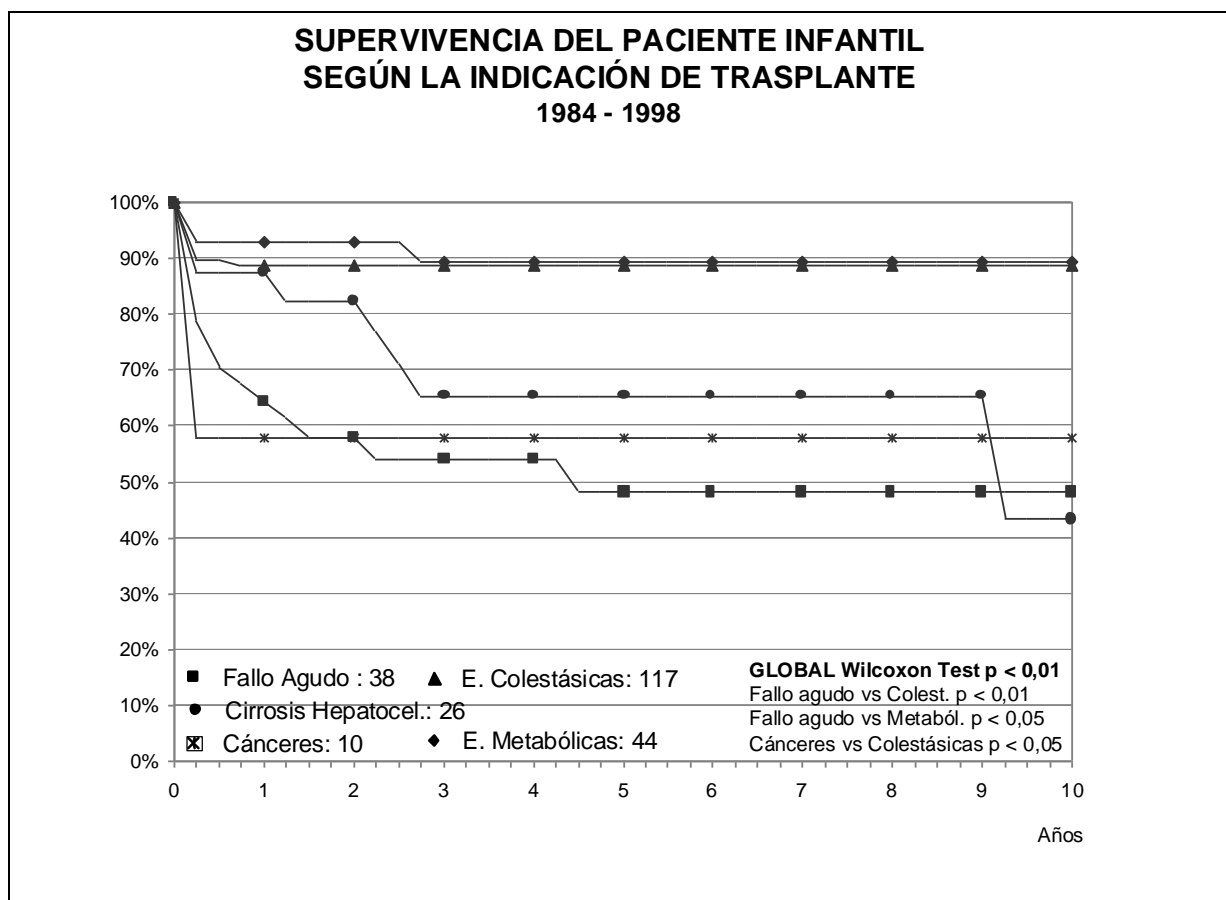


SUPERVIVENCIA DEL PACIENTE SEGÚN EL TIPO DE CÁNCER EN RECEPTORES ADULTOS (TX ELECTIVO) 1984 - 1998

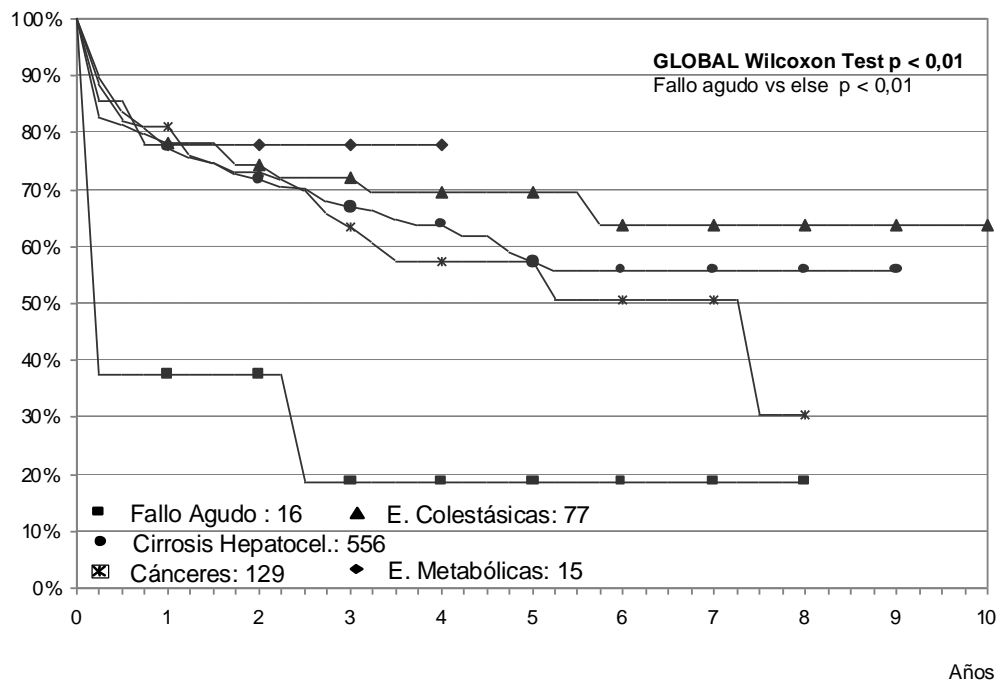


SUPERVIVENCIA DEL PRIMER INJERTO SEGÚN EL TIPO DE CÁNCER EN RECEPTORES ADULTOS (TX ELECTIVO) 1984 - 1998

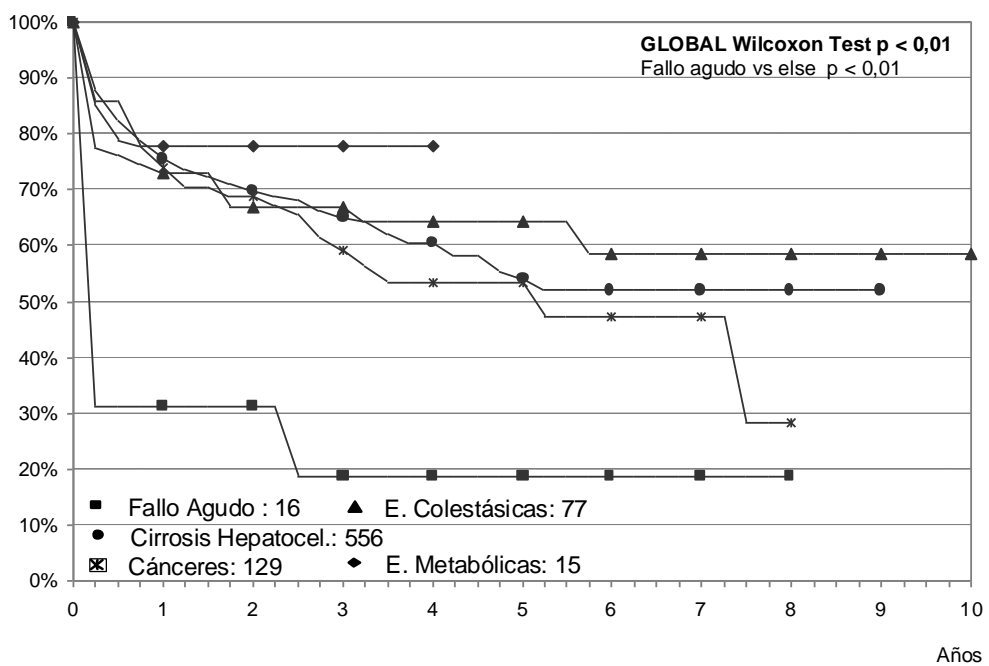




**SUPERVIVENCIA DEL PACIENTE DE 60 O MÁS AÑOS
SEGÚN LA INDICACIÓN DE TRASPLANTE
1984 - 1998**



**SUPERVIVENCIA DEL PRIMER INJERTO SEGÚN LA INDICACIÓN
DE TRASPLANTE EN RECEPTORES DE 60 O MÁS AÑOS
1984 - 1998**



**SUPERVIVENCIA DEL PACIENTE TRAS EL TRASPLANTE HEPÁTICO EN LOS
DISTINTOS HOSPITALES Y LA MEDIA NACIONAL**
TRASPLANTES HEPÁTICOS REALIZADOS ENTRE 1997 Y 1998

