

En la Era TARGA, en Pacientes con Cirrosis Viral, la Coinfección VIH no Determina una Mayor Mortalidad en los Primeros 5a tras Trasplante Hepático

Ana Moreno¹, Santos del Campo², Rafael Bárcena², Alfonso Muriel³, Javier Zamora³, M^a Jesús Pérez-Elías¹, Carmen Quereda¹, José Luis Casado¹, Javier Graus², Agustín Albillos², Jesús Fortún¹, Yolanda Meije¹, Javier Nuño⁴, M^a Luisa Mateos⁵, Santiago Moreno¹.

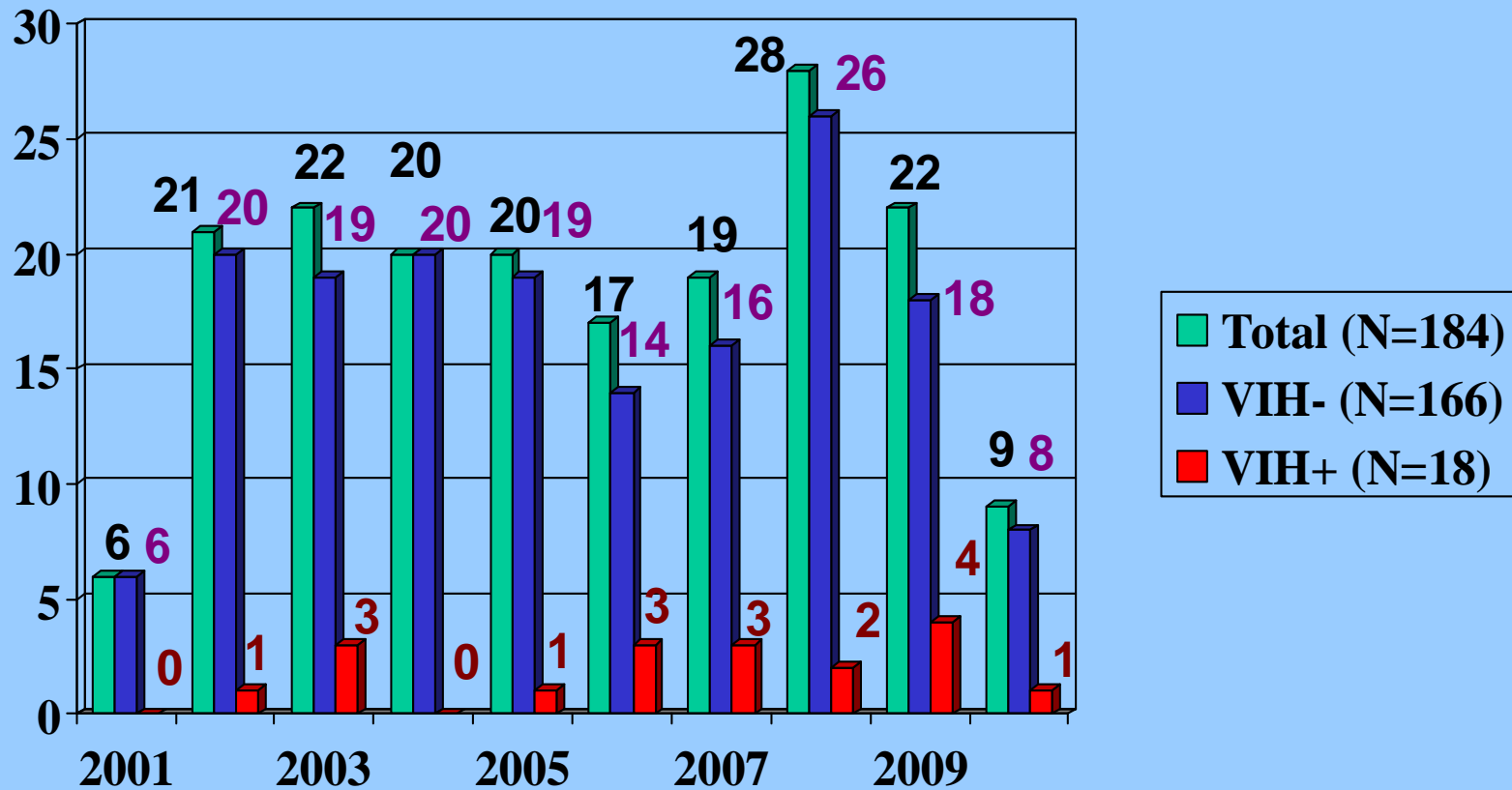
Servicios de ¹Enfermedades Infecciosas, ²Gastroenterología, ³Unidad de Bioestadística, ⁴Cirugía General y Digestiva, ⁵Microbiología.

Hospital Ramón y Cajal. Madrid.

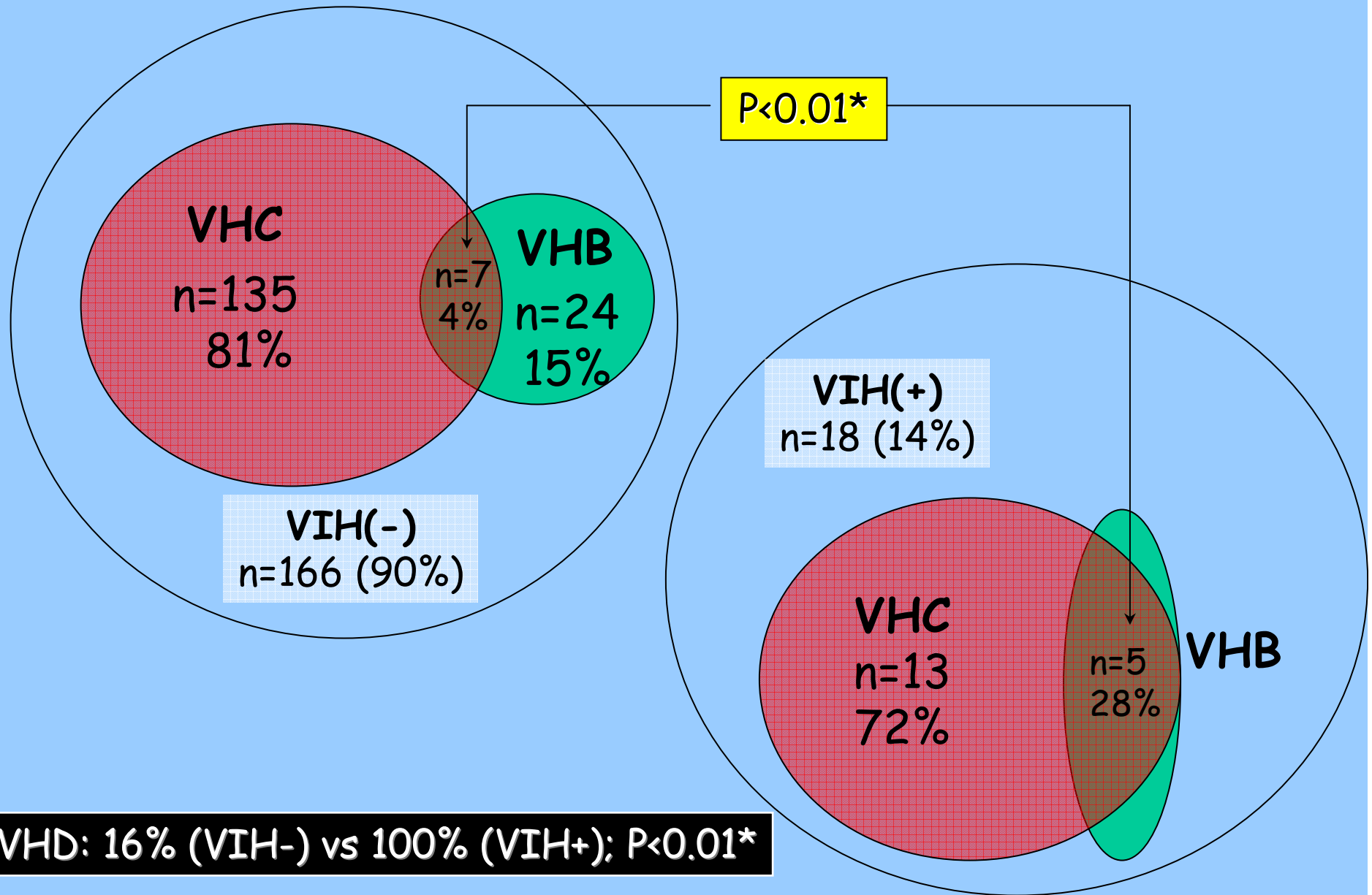
Objetivos y Métodos

- Evaluar el impacto de la coinfección por VIH en la evolución de todos los pacientes con cirrosis viral sometidos a trasplante hepático (TH) en un Centro de Referencia (Hospital Ramón y Cajal) en la Era TARGA (Enero 2001-Mayo 2010).
- Determinar los factores independientes de mortalidad post-TH (*excluyendo pacientes con supervivencia < 90 días*).
- **Análisis estadístico:**
 - Estadística descriptiva: características basales en ambos grupos (Chi-cuadrado, test de Fisher, U-Mann-Whitney).
 - Análisis univariable: log-rank, Cox-univariable.
 - Análisis multivariable: Regresión de Cox.

Resultados (I): TH/Año



Resultados (II): Etiología



Resultados (III): Características basales

	VIH (-)	VIH (+)	<i>p</i>
Edad	52±9	44±5	0.0001*
Varones	76%	72%	NS
CHC	53%	33%	0.11
-sólo CHC	38%	17%	0.07
Tto.VHC	27%	61%	0.003*
>2 Eventos	43%	56%	NS
MELD TH			NS
- Global	15±6	17±6	
- Sin CHC	19±5	19±5	

Resultados IV: Características donante

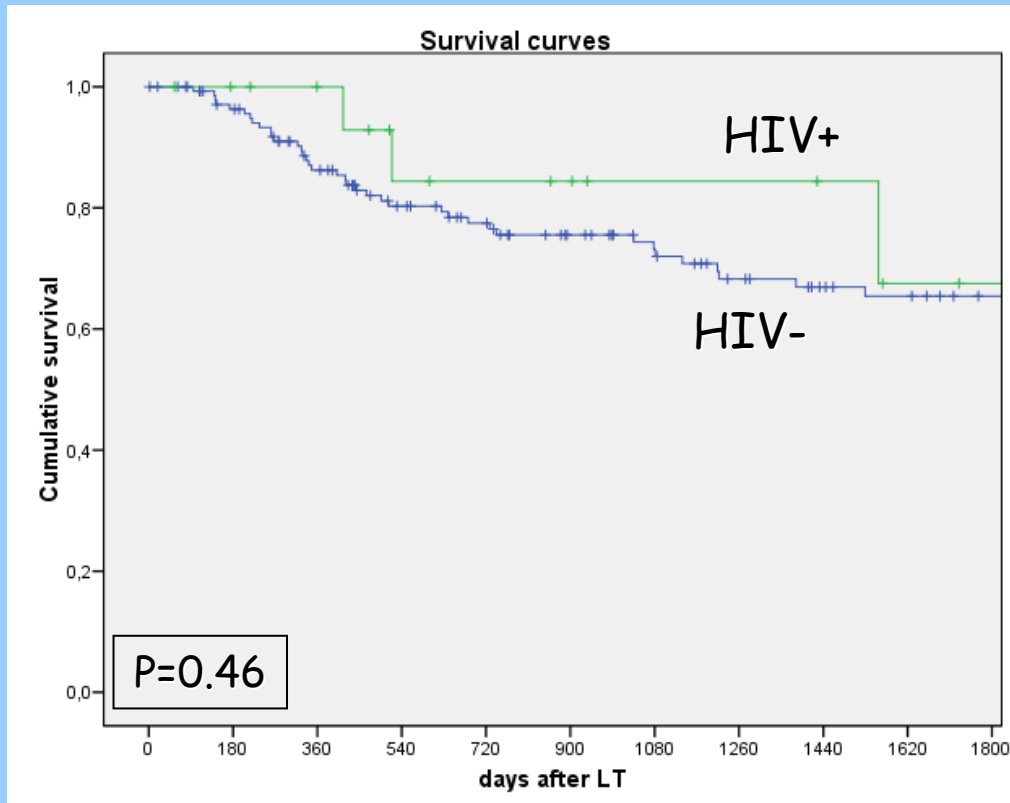
	VIH (-)	VIH (+)	<i>p</i>
Edad donante	53±18	55±21	NS
Donante varón	52%	53%	NS
discordancia D/R	37%	35%	NS
Missmatch CMV	5%	6%	NS
Injerto HBc+	16%	14%	NS
discordancia D/R	7%	6%	NS

Resultados (V): Evolución post-TH

	VIH (-)	VIH (+)	<i>p</i>
Mortalidad <90 días	13%	0%	0.13
Retrasplante	8%	0%	NS
Rechazo Agudo	33%	11%	0.055
Infección por CMV	25%	44%	0.09
Recidiva severa VHC	11%	17%	NS
HCF	6%	11%	
Muerte por VHC	24%	100%	0.019*
Peg-IFN/RBV	36%	39%	NS
RVS	15%	14%	NS

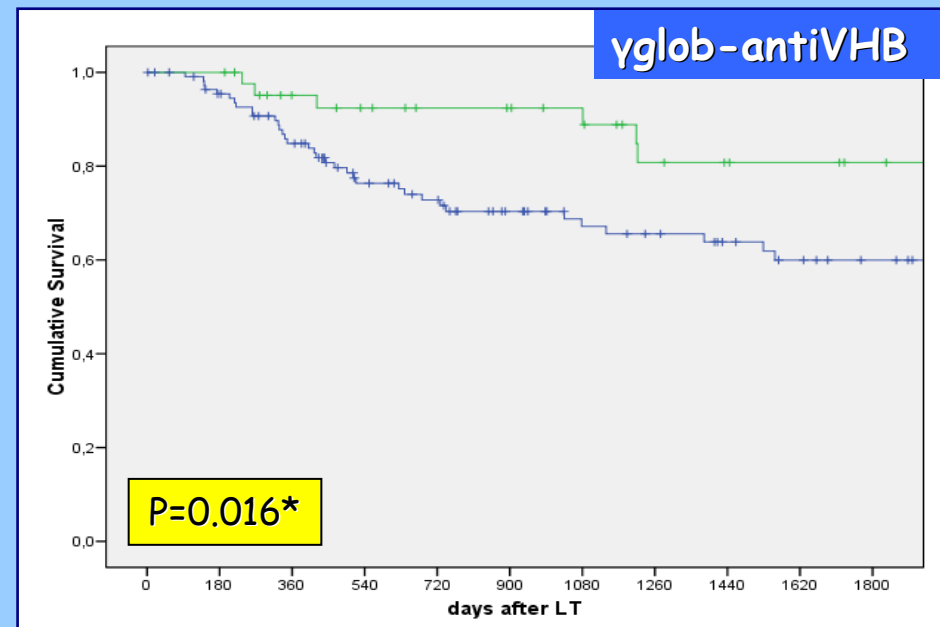
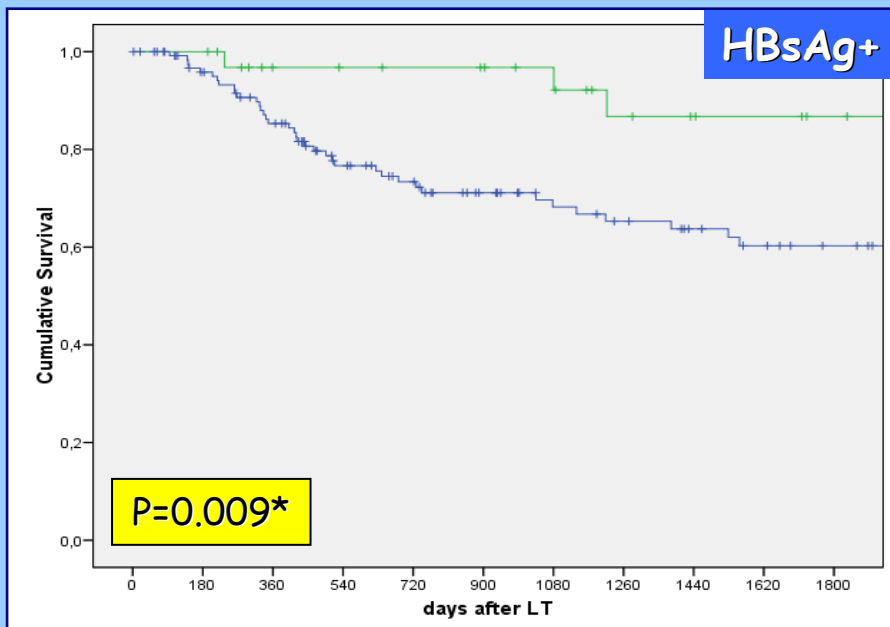
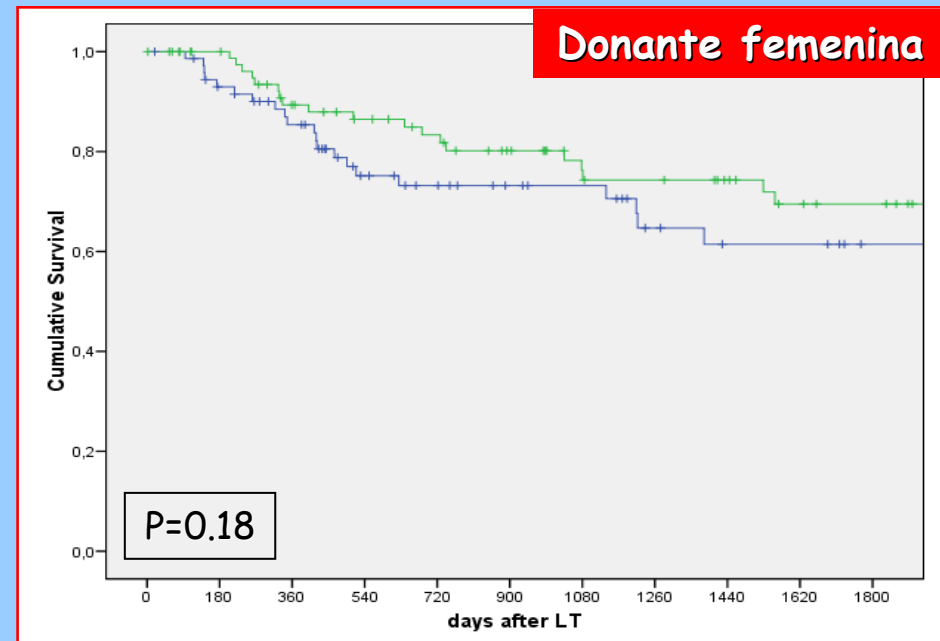
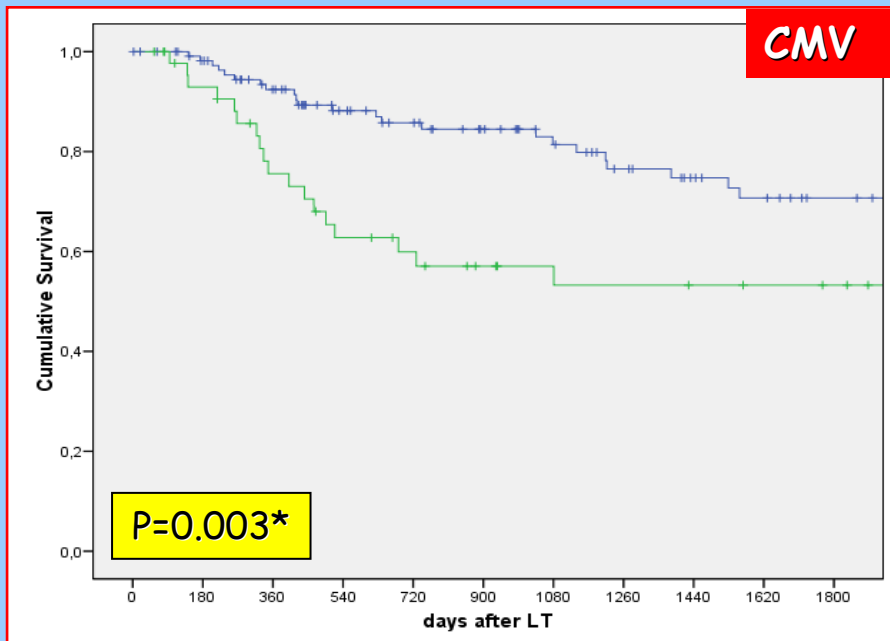
Resultados (VI)

Probabilidad de Supervivencia post-TH



Mediana de seguimiento: 95 s (0-462)

	VIH(-)	VIH(+)
1a	86%	100%
2a	76%	84%
3a	72%	84%
5a	65%	68%



Variables continuas: MELD-TH ($P=0.065$); Edad receptor ($P=0.18$)

Resultados (VII)

Regresión de Cox. Factores de mortalidad post-TH

- Variables incluidas en el modelo: Edad receptor, infección por CMV, MELD-TH, HBsAg+, sexo donante.
- Factores Independientes de Mortalidad post-TH:
 - **Infección por CMV**: HR 2.605; IC95% 1.406-4.827; p=0.002*
 - **MELD-TH**: HR 1.072; IC95% 1.015-1.133; p=0.013*
 - **Edad del receptor**: HR 1.047; IC95% 1.011-1.084; p=0.010*

Supervivencia global según etiología viral mediana de seguimiento 126s (1-462)

Coinfección VHC/VHB:	100%
VHB	75%
VHC	60%

Conclusiones

- En nuestro Centro, entre Enero 2001-Mayo 2010, el 10% de los TH en pacientes con cirrosis viral correspondió a pacientes VIH+.
- Los pacientes VIH+ presentaron con menor frecuencia RCA, pero mayor frecuencia de infección por CMV (viremia y/o enfermedad demostrada por biopsia).
- La coinfección VIH no se asoció a una mayor mortalidad en los primeros 5a post-TH.
- Durante el período de estudio, la mortalidad en pacientes VIH+ se asoció en el 100% de los casos (N=3) a recidiva VHC.