

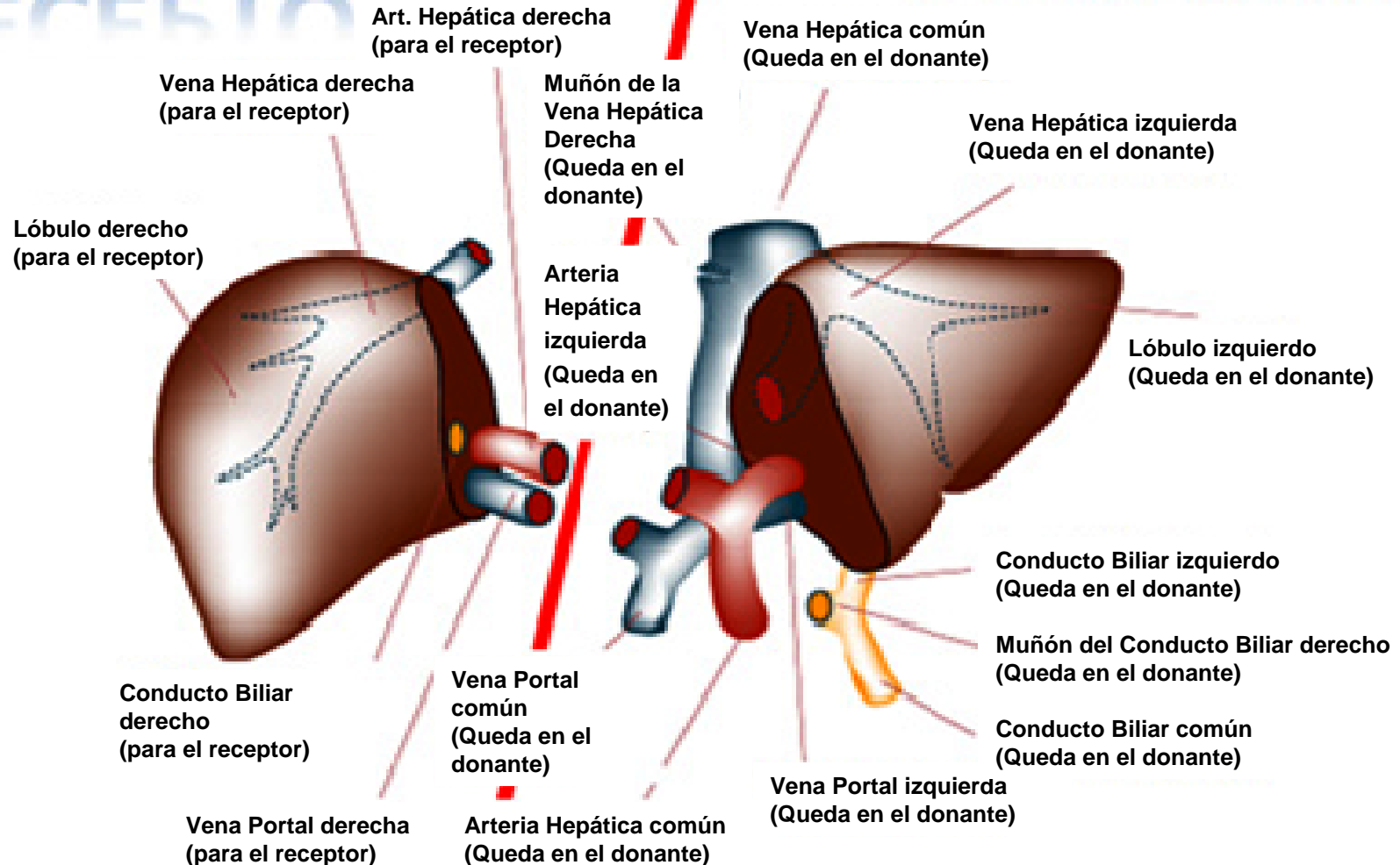
TRASPLANTE HEPÁTICO DE DONANTE VIVO

**CUIDADOS DE ENFERMERÍA EN PLANTA
DONANTE Y RECEPTOR**

Rosa García Langa

RECEPTOR

DONANTE



HOSPITAL DOCE DE OCTUBRE

Equipo de cirugía de trasplante hepático, Dr. E. Moreno *et ál.*

- **3 de mayo de 1995:** primer trasplante de donante vivo en adulto
- **11 de junio de 2002:** primer trasplante infantil de donante vivo

TRASPLANTES DE DONANTE VIVO REALIZADOS

- Adultos: 23 ♂ y 8 ♀
- Infantiles: 4 ♂ y 9 ♀

RETRASPLANTES

- Adultos: 4 ♂ y 1 ♀
- Infantil: 1 ♀

EXITUS

- Adulto: 7 ♂ y 2 ♀
- Infantil: 1 ♀



VENTAJAS CON DONANTE VIVO

- Mejor preparación psicológica
- Mayor compatibilidad
- Intervención programada
- Mejor condición física del receptor
- Reducción de morbimortalidad, menor tiempo de lista de espera

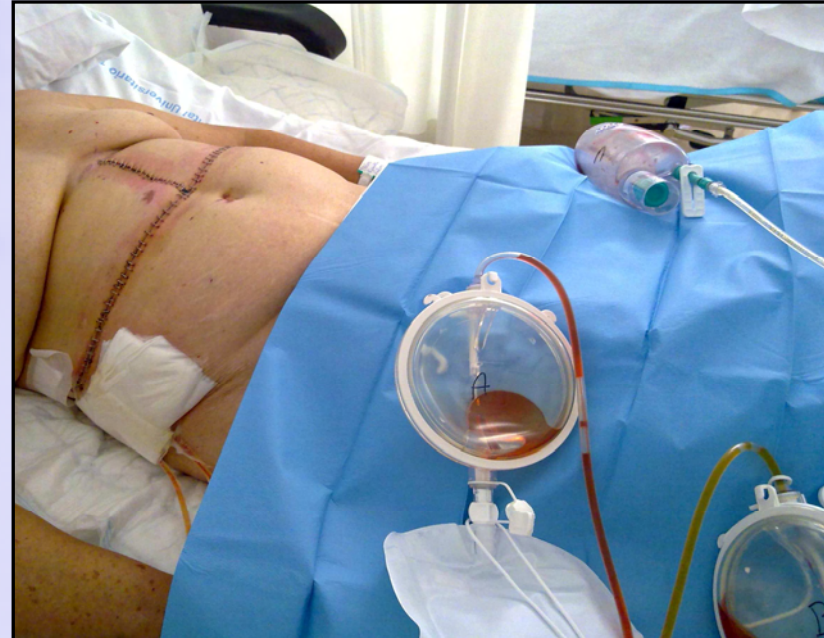
PREPARACIÓN EN PLANTA PREVIA AL TRASPLANTE

- Ingreso la tarde previa a la intervención
- Habitaciones separadas
- Revisión de historias clínicas y documentos legales
- Informar de los procedimientos
- Apoyo psicológico

- Pesar
- Toma de constantes
- Extracción de muestras sanguíneas
- Rasurar
- Dieta absoluta
- Ducha
- Identificación de grupo sanguíneo

CUIDADOS POSTRASPLANTE

- Cura de la herida quirúrgica
- Valoración del dolor
- Mantenimiento y observación de drenajes y vías



- Toma de constantes
- Administración del tratamiento médico
- Balance hídrico
- Educación sanitaria: paciente y familia
- Valoración del estado psicológico

- Higiene personal, fomentar autocuidado
- Evolución dietética
- Rehabilitación motora
- Fisioterapia respiratoria



COMPLICACIONES DONANTE

- Fístulas biliares
- Hemorragias
- Infecciones
- Peritonitis biliar
- Dehiscencia de la herida quirúrgica

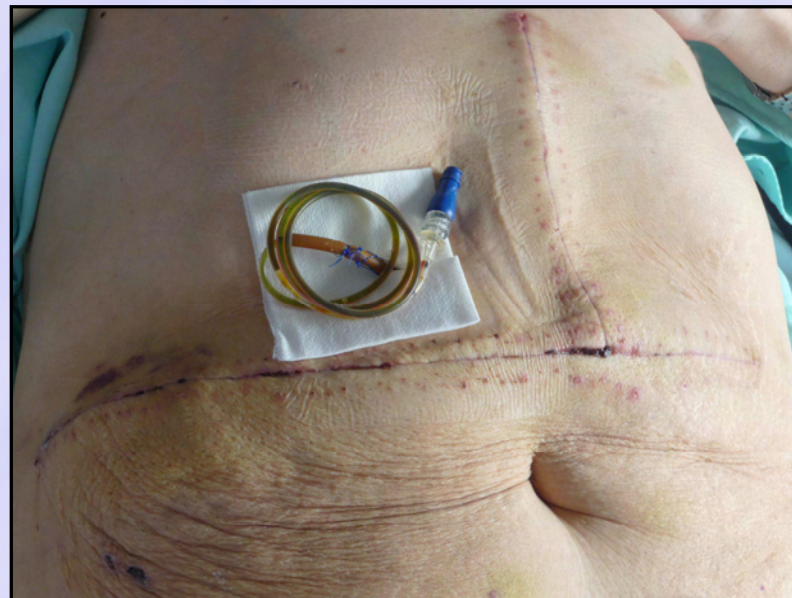
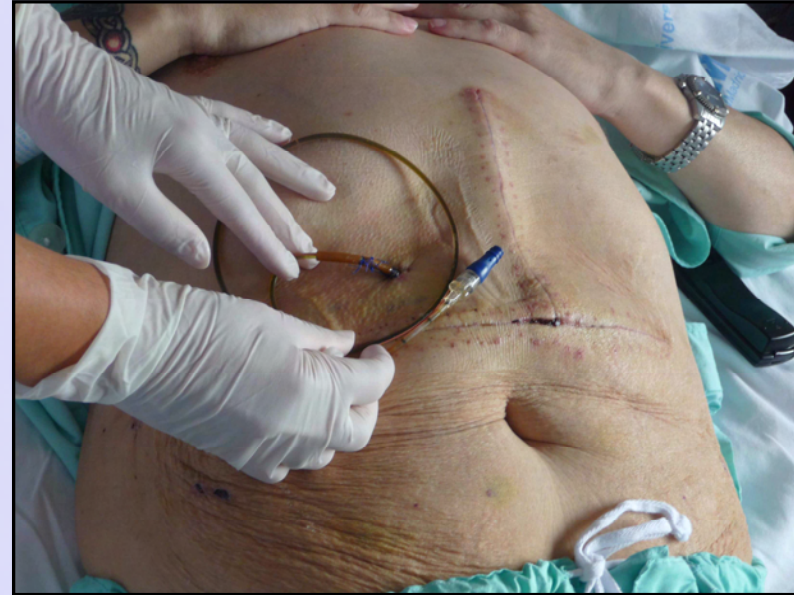
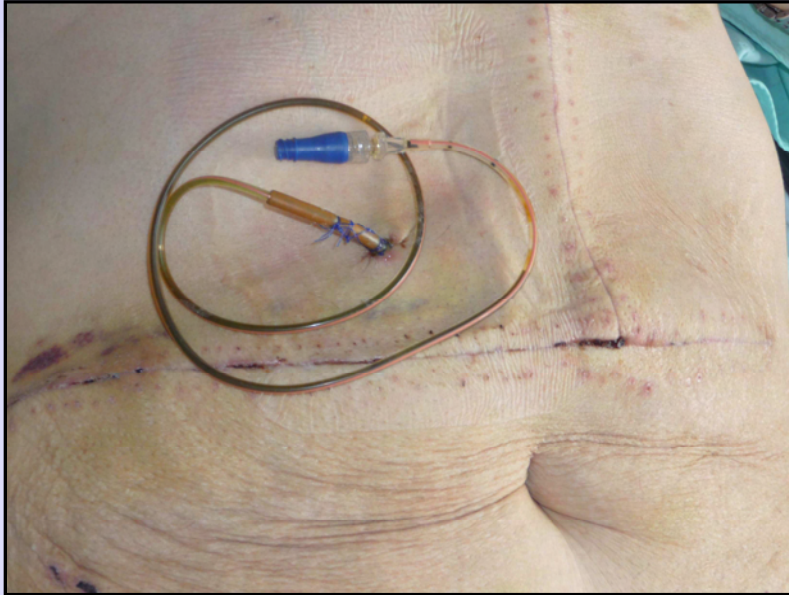
COMPLICACIONES RECEPTOR



- Dehiscencia de la herida quirúrgica
- Fallo primer injerto
- Rechazo agudo
- Fístulas biliares
- Infecciones
- Peritonitis biliar
- Hiperpotasemia
- Hipertensión arterial
- Insuficiencia renal

RECOMENDACIONES AL ALTA

- Dieta
- Higiene alimentos
- Urgencias
- Vida sexual
- Cuidado de Tubo Kher



Septiembre 2010

THDV Cuidados en planta

RECOMENDACIONES AL ALTA

- Medicación
- Actividad
- Mascotas
- Evitar aglomeraciones
- Consulta postrasplante

Hora Medicación	9h	DESAYUNO	COMIDA	MERIENDA	21h	CENA.
PROGRAF	4 mg				4 mg	
SEGURIL <u>1comp</u>		X				
PREDNISONA 20mg		X				
CLEXANE 40mg <u>SUBCUTANEO</u>						
OMEPRAZOL 1 comprimido						X
ORFIDAL 1 comprimido 23h						X
INSULINA INSULATARD						



Septiembre 2010

THDV Cuidados en planta

MUCHAS GRACIAS

Septiembre 2010

THDV Cuidados en planta

