

# Implantación de una guía actualizada para enfermería en quirófano de trasplante.

Evaluación de su impacto.

HOSPITALES UNIVERSITARIO

1 de 1 D

# Secuencia temporal

- Determinación de la necesidad de una guía actualizada.
- Creación y puesta en funcionamiento.
- Evaluación de las predicciones realizadas:
  - Cambios en el equipo.
  - Evaluación de su influencia.



# Enfermería en quirófano de trasplante

Equipo polivalente.

- 15 enfermeras y 5 auxiliares:
  - Grupos de 3 enfermeras y 1 auxiliar.
- 4 enfermeras perfusionistas.
- Retén.

Sin dedicación exclusiva.



# ¿Cómo lo medimos?

## Realización de un cuestionario validado:

- Comprobación de predicciones:
  - Recambio generacional.
- Evaluación de influencia en:
  - Conocimientos.
  - Habilidades.
  - Actitudes.

### GUÍA DE ENFERMERÍA EN TRASPLANTES

*Estimado compañero, tras un año de funcionamiento de la guía actualizada de intervenciones enfermeras. Necesitamos evaluar cómo os ha influido, con el fin de mejorar. Para ello hemos confeccionado este cuestionario que te pedimos respondas. Los datos que nos facilites serán tratados de forma anónima, siéndonos de gran utilidad. MUCHAS GRACIAS*

#### Perfil profesional:

Números de años de actividad laboral:

Número de años en el bloque quirúrgico:

Tiempo de permanencia en el equipo(en años):

NO

¿Tienes previsto dejar el equipo a corto o medio plazo?

¿Eres personal fijo?

#### Perfil personal (en el momento actual):

Consideras que tu formación en trasplante es más completa.

Te ha ayudado la guía a conocer las características específicas del proceso de trasplante hepático.

Ha modificado la guía tus rutinas de trabajo.

Has utilizado la guía en formato impreso.

Puntúa del 1 al 10 la utilidad de la guía:

#### En cuanto al personal de nueva incorporación:

Consideras necesaria la experiencia en quirófano.

Crees que es útil la existencia de una guía actualizada.

#### Para concluir:

Piensas que la guía contribuye a la mejora del equipo.

Estarías dispuesto a contribuir en su actualización.

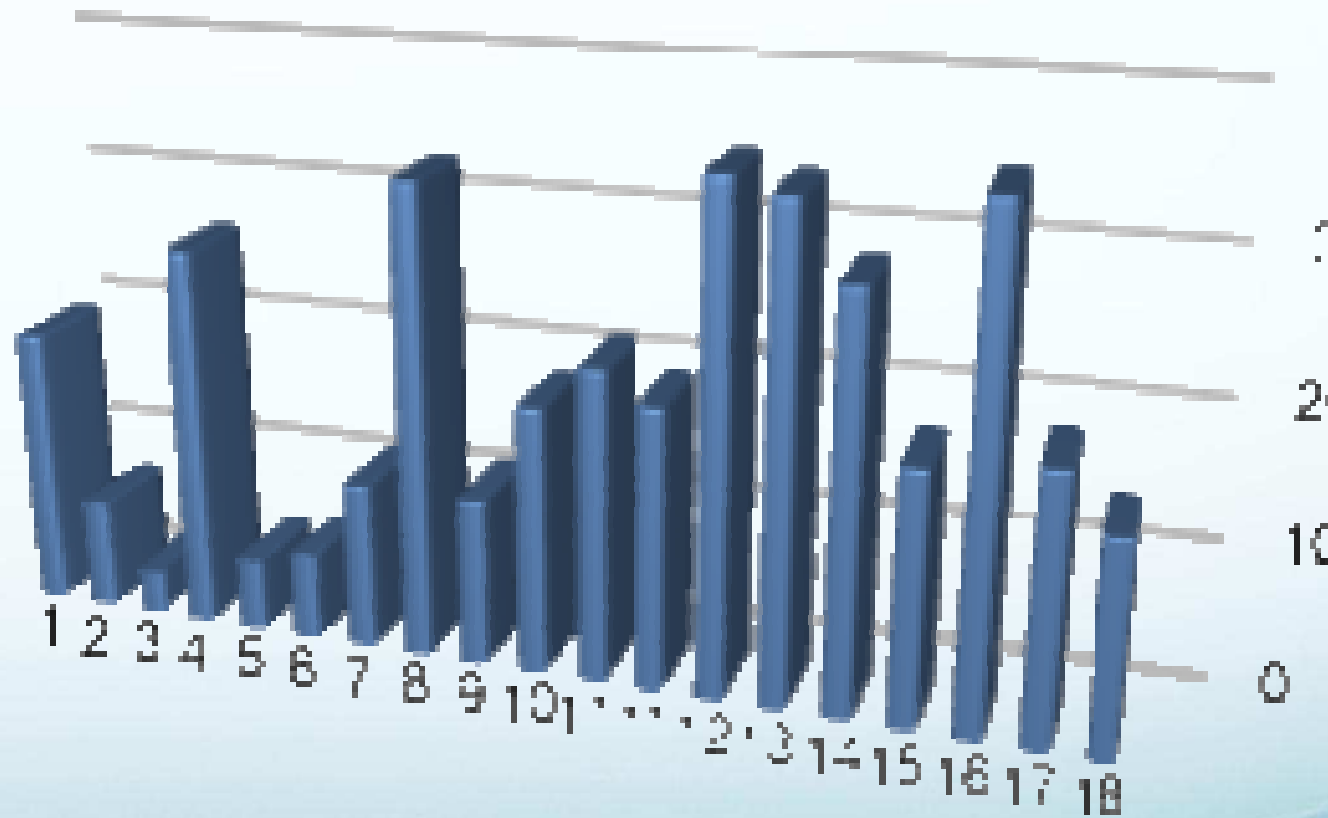
Consideras que la guía ha mejorado la eficacia de tu equipo.

Ha influido la guía positivamente en la distribución de las tareas.

# Perfil Laboral

- ❖ Media de 19,5 (23,3) años de actividad laboral
- ❖ Máximo de 35 (36)
- ❖ Mínimo de 3 (8)

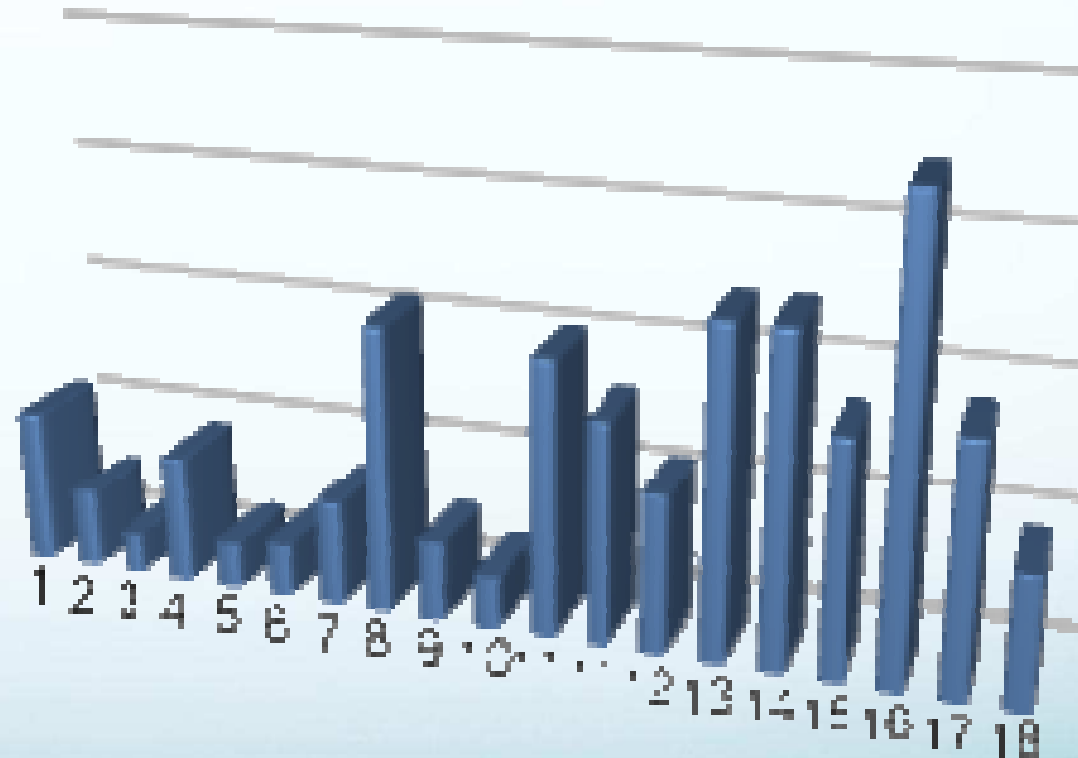
Gráfica 5



# Perfil Laboral

- ❖ Media de 13,7 (16,6) años de experiencia en el bloque quirúrgico
- ❖ Máximo de 35 (35)
- ❖ Mínimo de 3 (0)

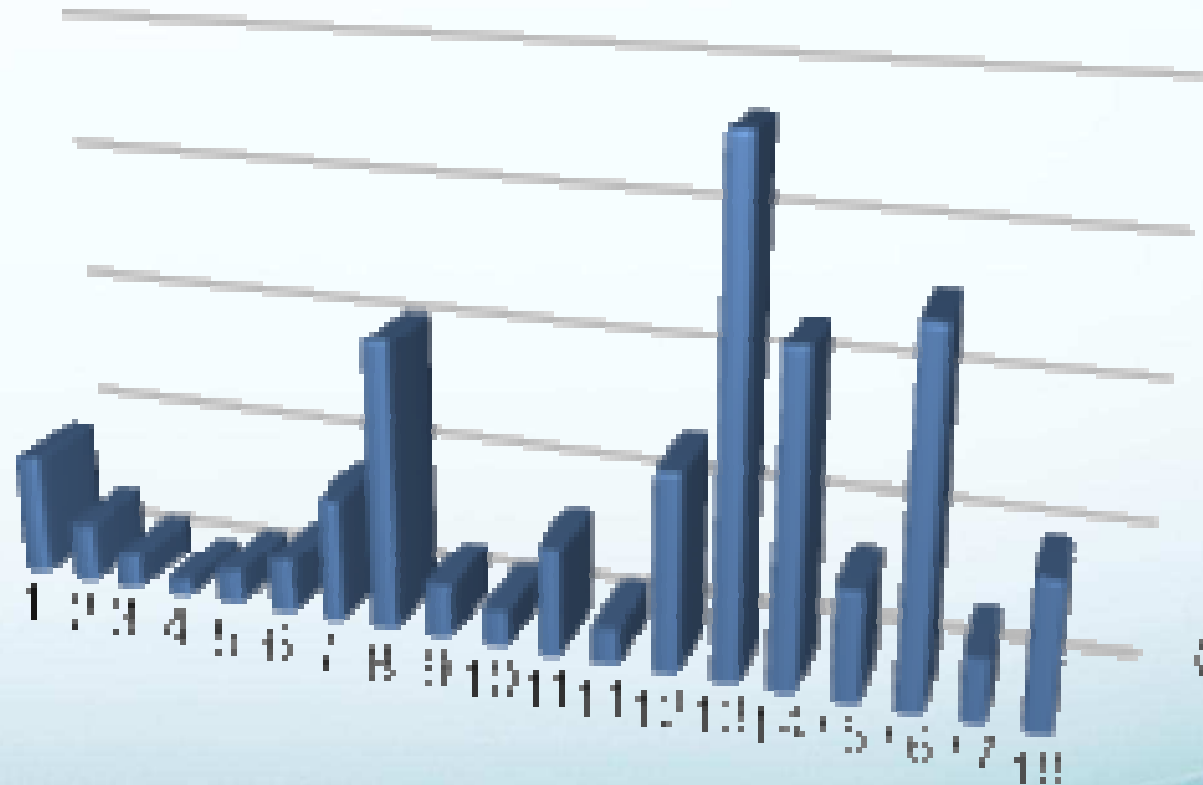
Gráfica 6



# Perfil Laboral

- ❖ Media de 7,84 (9,85) años de permanencia en el equipo.
- ❖ Máximo de 28 (28).
- ❖ Mínimo de 1 (1).

Gráfica 7



❖ 16,66% (33%) SI tiene previsto dejar el equipo.

# Estabilidad Laboral

❖ 55,55% (66,66%) es personal fijo.

# Con respecto al nivel de conocimientos.

- ❖ El 73 % consideraba insuficiente su formación en el momento de su incorporación.
- ❖ Tras implementar la guía el 100% considera su formación en trasplante más completa.

# En cuanto a si ha ayudado a conocer las características específicas del proceso.

- ❖ Un 88,88% responde afirmativamente.

## Con respecto a la influencia sobre las rutinas de trabajo.

- ❖ Un 83,33% afirma haberlas modificado.

- ❖ Un 16,67% refiere no haberlas modificado:

  - ❖ Personal perteneciente al equipo de cía HBP?.

  - ❖ 25 años de media experiencia laboral, 21 de ellos en quirófano.

# impreso.

- ❖ El 72,22% Ha utilizado el formato impreso:
- ❖ Valorar la creación de un manual de bolsillo.

## Puntuación asignada mediante escala analógica:

Se asignó una puntuación media de 9 siendo la máxima 10 y la mínima 8

# nueva incorporación:

- ❖ El 100% considera necesaria la experiencia en quirófano.
- ❖ El 100% considera útil la existencia de una guía actualizada.

# Para concluir.

El 94,4% (80%) estaría dispuesto a contribuir en las actualizaciones.

El 94,4% considera que ha mejorado la eficacia del equipo.

El 94,4% cree que la guía ha influido positivamente en la distribución de tareas.

- Los encuestados que responden negativamente sin embargo:
  - Consideran que su formación es más completa.
  - Piensan que contribuye a la mejora del equipo.
  - Consideran que ha mejorado la eficacia de su equipo.

# MUCHAS GRACIAS

## AUTORES:

- LAURA GARCÍA MERA
- MANUEL CALZÓN MORILLA
- AMPARO LAMA FLORENCIO
- M<sup>a</sup> JOSÉ BOHORQUEZ CAMACHO
- MAGDALENA DOMÍNGUEZ DURÁN

