



# **INDICE SOFT EN EL TOH APLICADO A NUESTRA EXPERIENCIA**

---

**N. Rodríguez Díez**, A. Henao Carrasco, J. Fernández  
Pérez, G. Romero Herrera, I. Narváez Rodríguez, A.  
Guiberteau Sánchez, O. López Fernández, M.I. Monge  
Romero, G. Solórzano Peck, J.L. Montero Álvarez

**Unidad de Trasplante Hepático  
Hospital Infanta Cristina Badajoz**



# INDICE SOFT

---

- MELD, DRI
- Predictor de mortalidad 3 meses post-TOH
- P-SOFT: pre-allocation survival outcomes following liver transplantation
- SOFT: survival outcomes following liver transplantation
- Complementario a MELD
- Mejoría de la concordancia órgano-receptor

Rana A. et al, Am. J. Trasplantation, 2008  
Desai et al, Transplantation, 2004



## OBJETIVO

---

- Verificar los índices SOFT y P-SOFT
  - Cohorte de enfermos trasplantados en nuestra Unidad
  - Valorar su capacidad predictiva de mortalidad post-trasplante
  - Comparar nuestros resultados con grupo de referencia
  - Estudio retrospectivo descriptivo

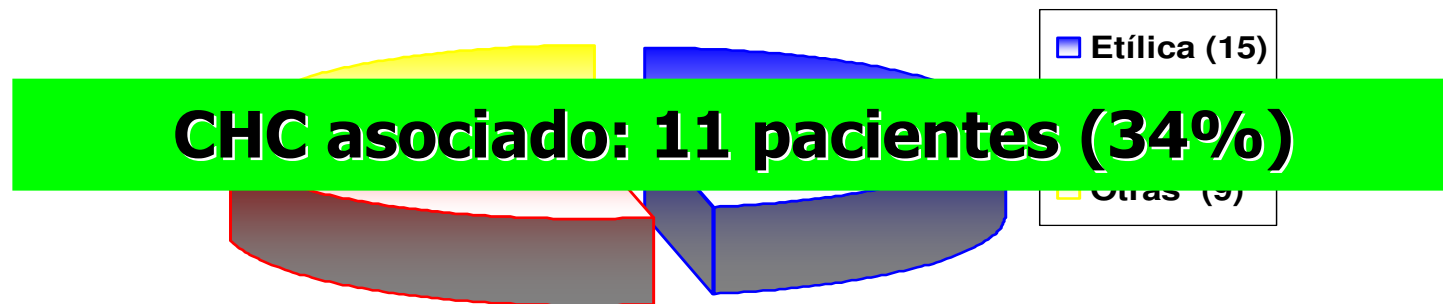
# SOFT y P-SOFT

- P-SOFT: índice de riesgo pre-injerto
- SOFT: índice de riesgo global

P-SOFT		SOFT	
	PUNTOS	RANGO	
Edad > 65	0-5	Bajo	-2
IMC > 35	6-15	Bajo-moderado	3
Tiempo de espera > 18 meses	16-35	Moderado-alto	2
Clasificación de Child-Pugh > 7	36-40	Alto	2
Uso de fármacos > 5	>40	Muy alto	2
Días de hospitalización > 30			-3
Albúmina < 3 g/dl			
Soporte vital > 14 días			
MELD > 30			
Encefalopatía > 2			2
Trombosis portal			5
Ascitis			3

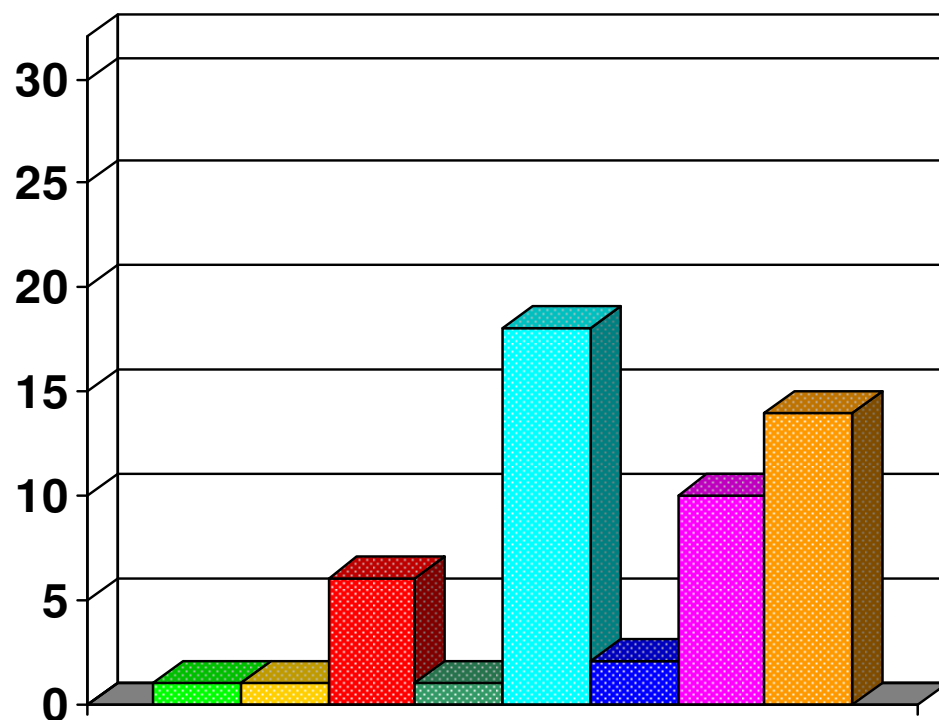
# RESULTADOS

- 32 pacientes incluidos, trasplantados consecutivamente (62% hombres); edad media 52 años



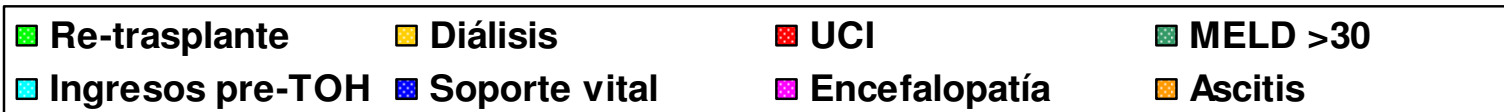
- Mortalidad <3 meses: 5 (15.6%)
  - 2 shock hipovolémico, 2 sepsis y 1 MS

# VARIABLES DETERMINANTES EN NUESTROS RECEPTORES

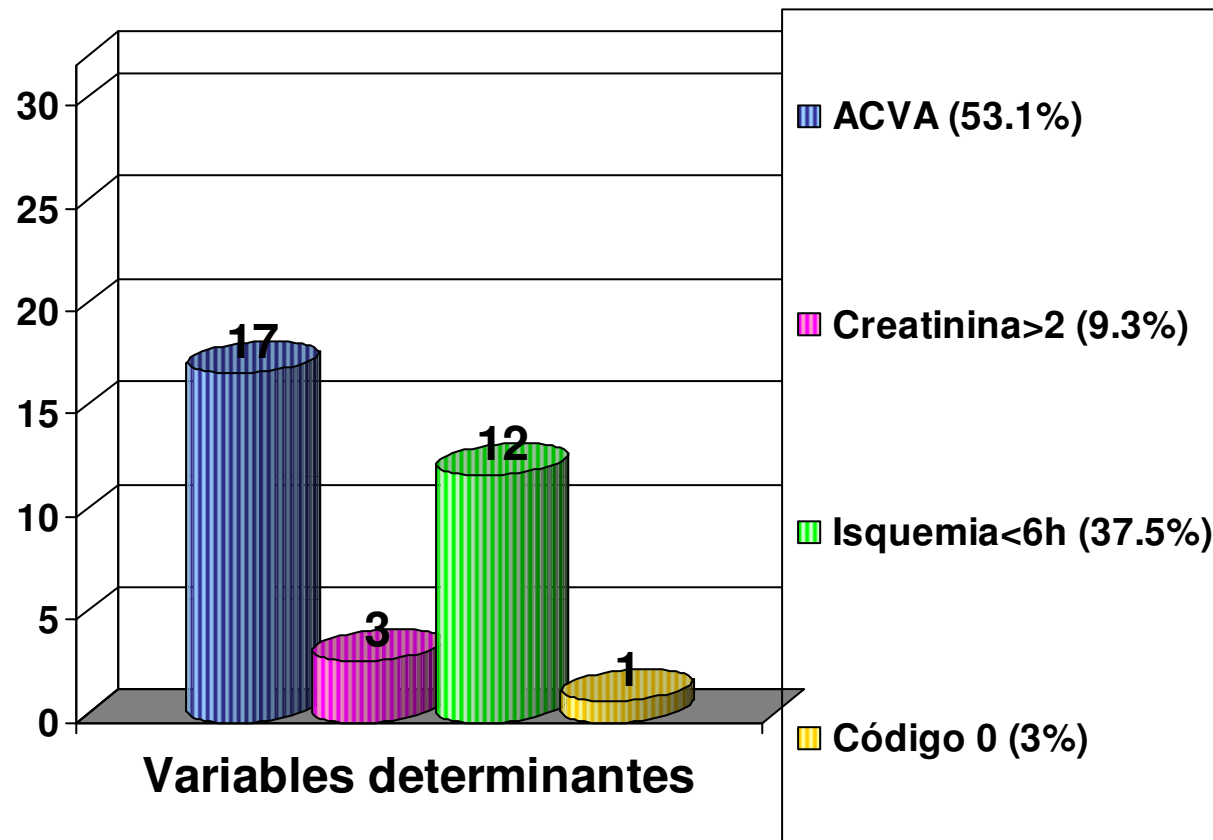


Variables determinantes

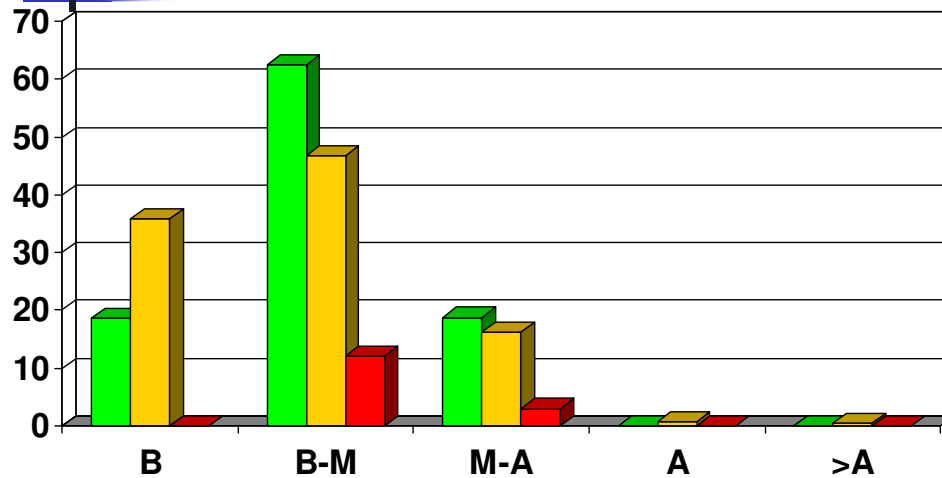
VARIABLES	n (%)
Retrasplante	1 (3.1%)
MELD > 30	1 (3.1%)
Soporte vital	2 (6.25%)
Diálisis	1 (3.1%)
UCI	6 (18%)
Ingresos previos	18 (56.25%)
Encefalopatía	10 (31.2%)
Ascitis	14 (43.7%)



# VARIABLES DETERMINANTES EN NUESTRO DONANTES

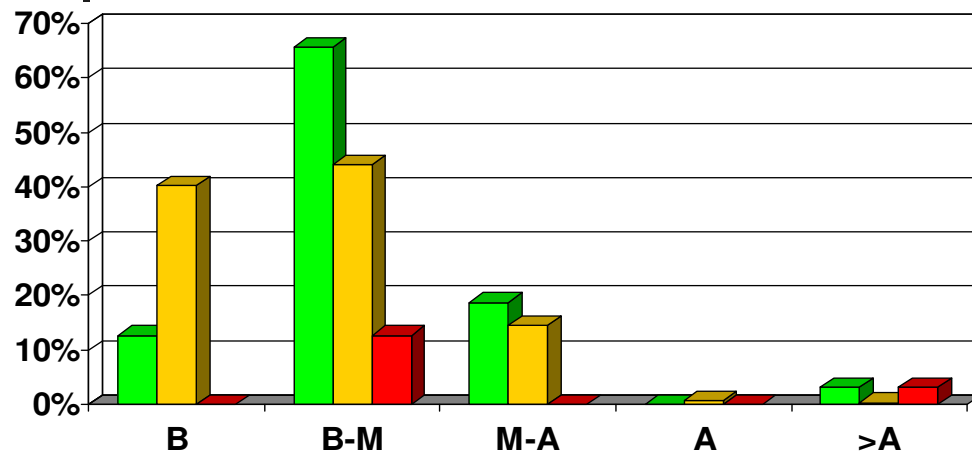


# P-SOFT: datos comparativos



Riesgo	Puntos	Pacientes locales	Pacientes referencia	Mortalidad local
B (Bajo)	0-5	6 (18.7%)	35.8%	<b>0</b>
B-M (bajo-Moderado)	6-15	20 ( <b>62.5%</b> )	46.8%	<b>4 (12.5 %)</b>
M-A (moderado-alto)	16-35	6 (18.75%)	16.3%	<b>1 (3.1 %)</b>
A (alto)	36-40	0	0.72%	<b>0</b>
>A (muy alto)	>40	0	0.41%	<b>0</b>

# SOFT: datos comparativos



Local Referencia Mort

Riesgo	Puntos	Pacientes locales	Pacientes referencia	Mortalidad local
B (Bajo)	0-5	4 (12.7%)	40.29%	<b>0</b>
B-M (bajo-Moderado)	6-15	21 (65.6%)	44.13%	<b>4(12.5%)</b>
M-A (moderado-alto)	16-35	6 (18.75%)	14.54%	<b>0</b>
A (alto)	36-40	0	0.68%	<b>0</b>
>A (muy alto)	>40	1 (3.1%)	0.36%	<b>1 (3.1%)</b>



# CONCLUSIONES

---

- Predominio de pacientes en grupo de riesgo bajo-moderado en ambas series
- Menor número de pacientes de riesgo bajo que serie de referencia
- Escasa aplicabilidad del índice a nuestros pacientes por falta de concordancia riesgo-muertes
- Limitaciones:
  - Tamaño muestral reducido
  - Difícil extrapolar los datos a la serie de referencia por la gran diferencia en tamaño muestral



***GRACIAS***

***POR SU ATENCIÓN***