



*REGISTRO ESPAÑOL DE
TRASPLANTE HEPÁTICO*

1984 – 2006

NOVENA MEMORIA DE RESULTADOS

*EQUIPOS ESPAÑOLES DE
TRASPLANTE HEPÁTICO*





RESPONSABLES DEL GRUPO DE TRABAJO DEL REGISTRO ESPAÑOL DE TRASPLANTE
HEPÁTICO POR PARTE DE LOS EQUIPOS QUE PARTICIPAN EN EL REGISTRO:

Dr. Juan Carlos G ^a Valdecasas	Hospital Clinic i Provincial
Dr. Fernando Sanjuan	Hospital La Fe
Dr. Enrique Moreno/Dr Juan C. Meneu	Hospital 12 de Octubre
Dr. Dr. Joan Fabregat	Hospital de Bellvitge
Dr. Alfredo Escartín	Hospital Vall d'Hebrón
Dr. José Luis Montero	Hospital Reina Sofía
Dr. Valentín Cuervas-Mons	Clínica Puerta de Hierro
Dr. Francisco Sánchez	Hospital Virgen de la Arrixaca
Dr. Rafael Bañares	Hospital Gregorio Marañón
Dr. Carlos Fernández	Hospital Juan Canalejo
Dr. Juan Serrano	Hospital Virgen del Rocío
Dr. Adolfo López Buenadicha	Hospital Ramón y Cajal
Dr. Andrés Valdivieso	Hospital de Cruces
Dr. Juan Carlos Rodríguez	Hospital Marqués de Valdecilla
Dr. Santiago Tomé	Hospital Clínico Univ de Santiago
Dr. Javier Murcia	Hospital Infantil La Paz
Dr. Julio Santoyo	Hospital Regional de Málaga
Dr. Fernando Pardo	Clínica Universitaria de Navarra
Dr. Enrique Moneva	Hospital Ntra Sra de la Candelaria
Dra. Trinidad Serrano	Hospital Clínico Univ de Zaragoza
Dr. Ignacio G. Pinto	Hospital Central de Asturias
Dra. Gloria Sánchez	Hospital Río Hortega
Dr. Daniel Garrote	Hospital Virgen de las Nieves

RESPONSABLE DE GESTIÓN DE LA BASE DE DATOS Y ANÁLISIS DE LA
INFORMACIÓN DEL REGISTRO ESPAÑOL DE TRASPLANTE HEPÁTICO:

Dra. Gloria de la Rosa Rodríguez
(Organización Nacional de Trasplantes)

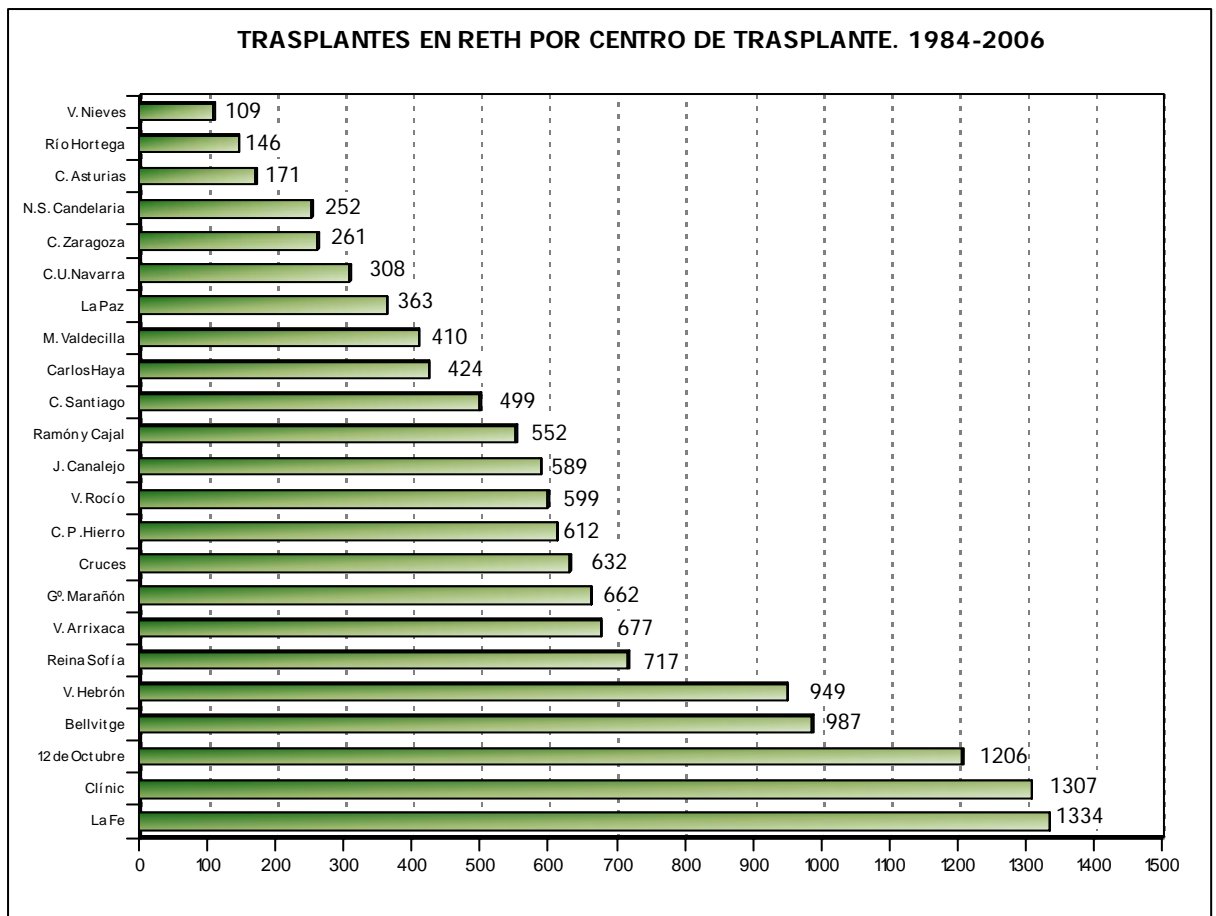
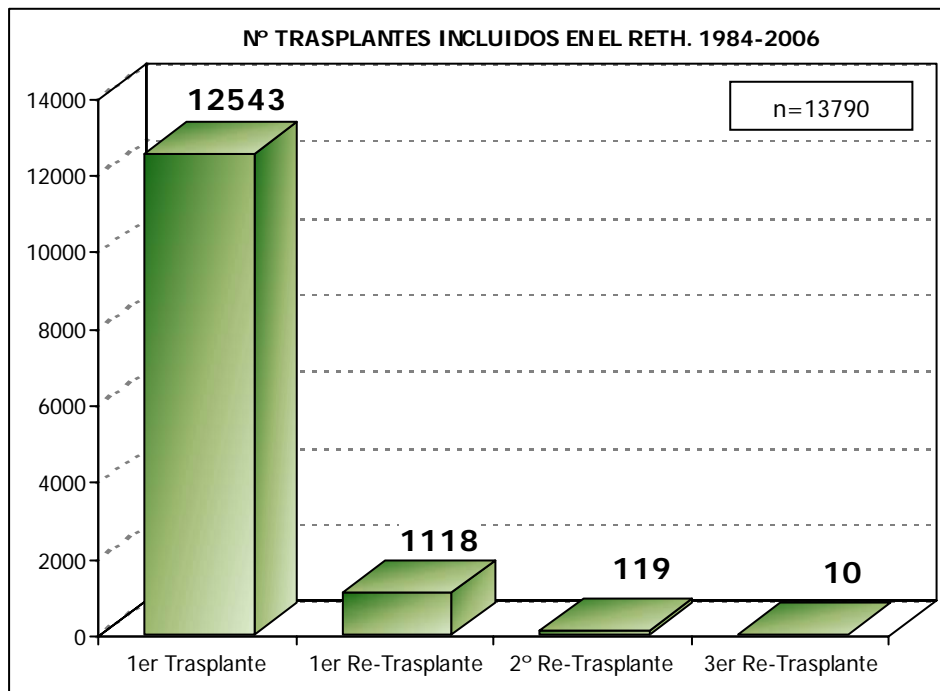
**ÍNDICE**

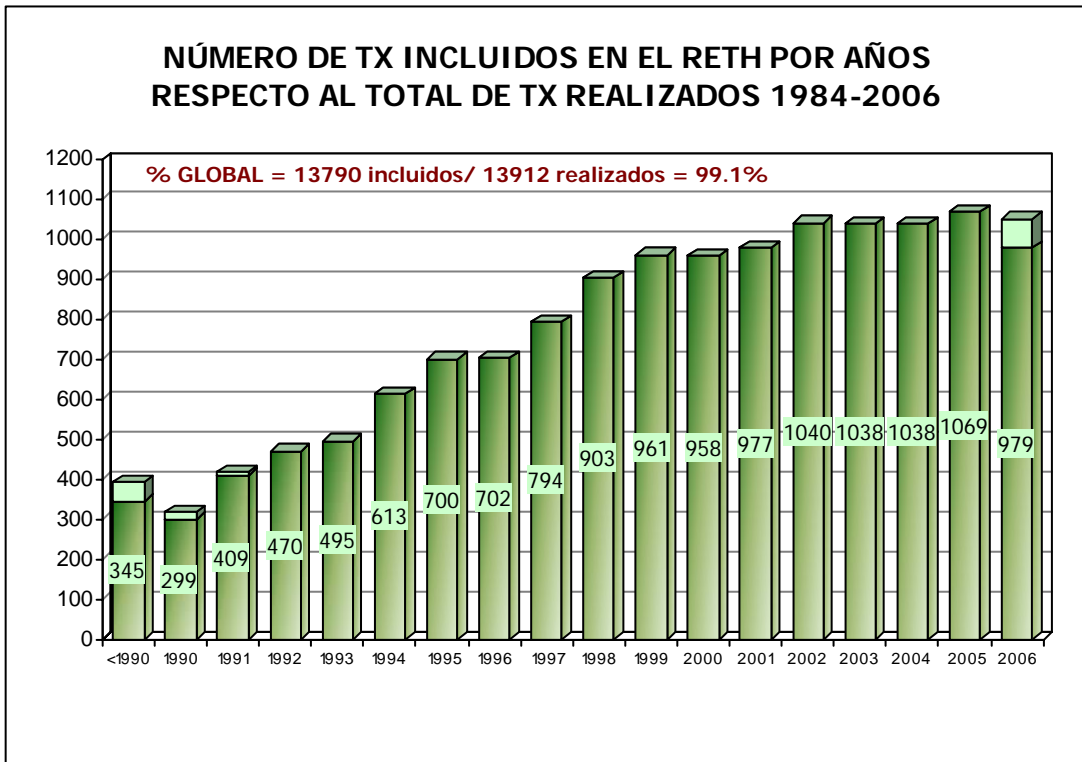
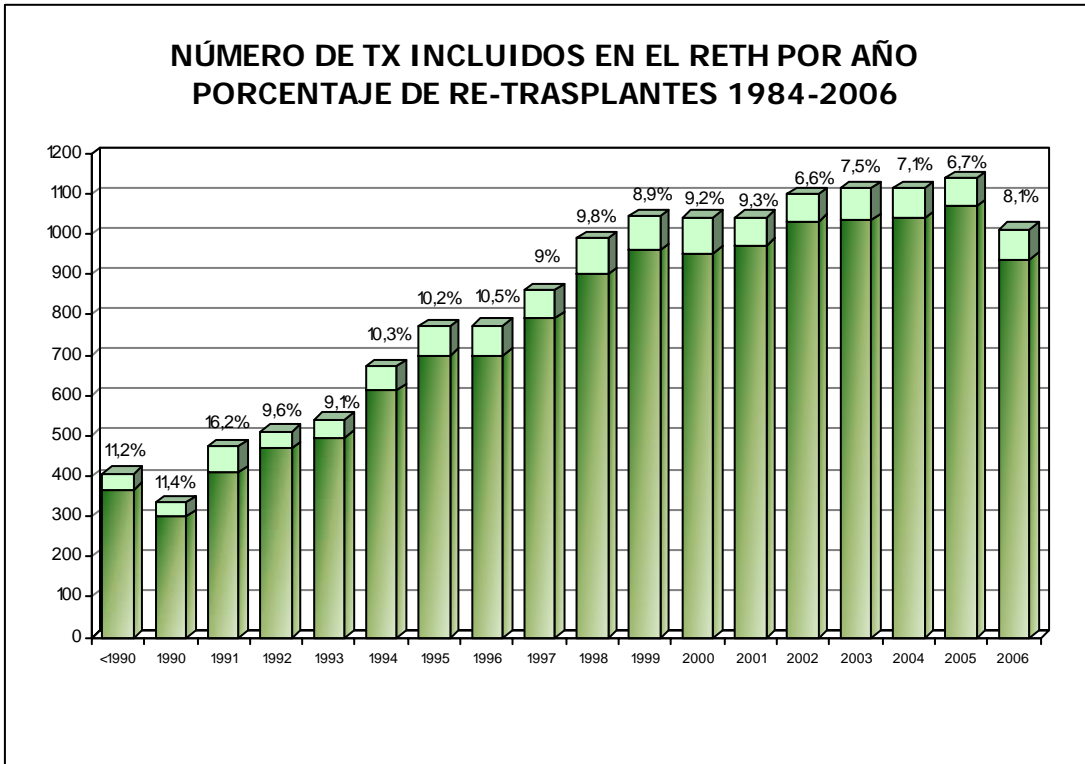
Página

Actividad de trasplante	3
Características de los donantes hepáticos	8
Características de los receptores hepáticos	12
Aspectos técnicos	19
Resultados del trasplante	23
Resultados en las principales patologías	28
Todos los receptores	29
En receptores adultos	30
En receptores infantiles	32
Análisis univariante de supervivencia	34
Global para paciente e injerto hepático.	35
Según las características de donante y receptor	40
Según aspectos técnicos	56
Según patologías en receptores adultos	65
Según patologías en receptores infantiles	76
Análisis multivariante de supervivencia	79
Factores pronósticos de la supervivencia global del injerto	80
Factores pronósticos de supervivencia del injerto a corto plazo	82
Factores pronósticos de supervivencia del injerto a largo plazo	84
Resumen de resultados del análisis multivariante	86
Análisis específicos	88
Resultados del trasplante hepático con donante vivo	89
Resultados del trasplante en la cirrosis por VHC y en el retrasplante por recidiva	93
Análisis de la supervivencia específico por Centro de Trasplante	103



ACTIVIDAD DE TRASPLANTE







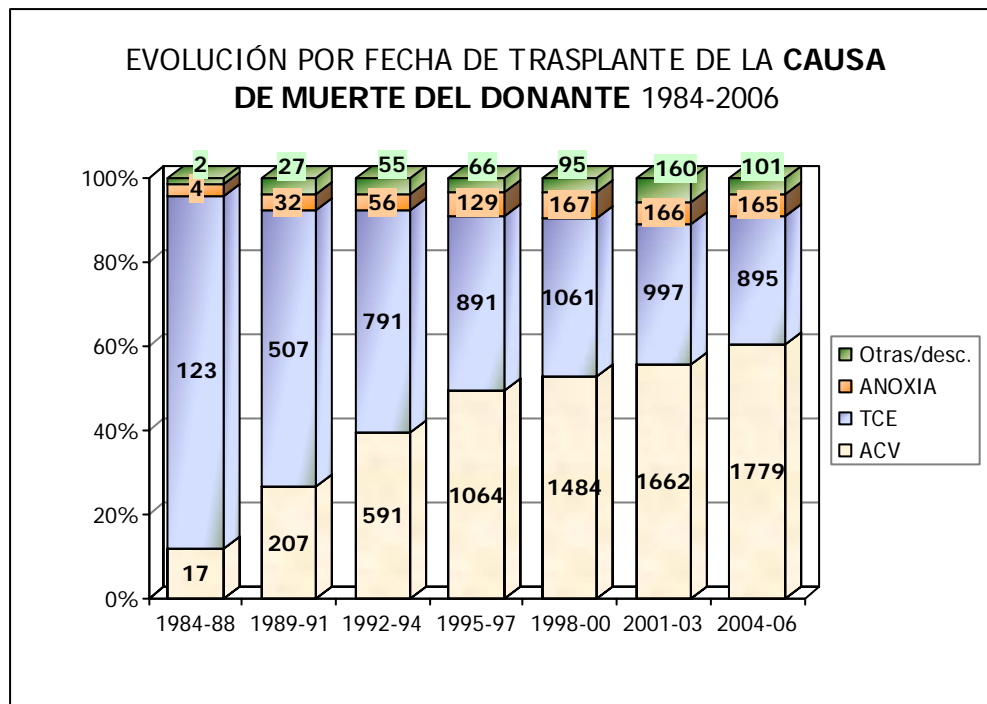
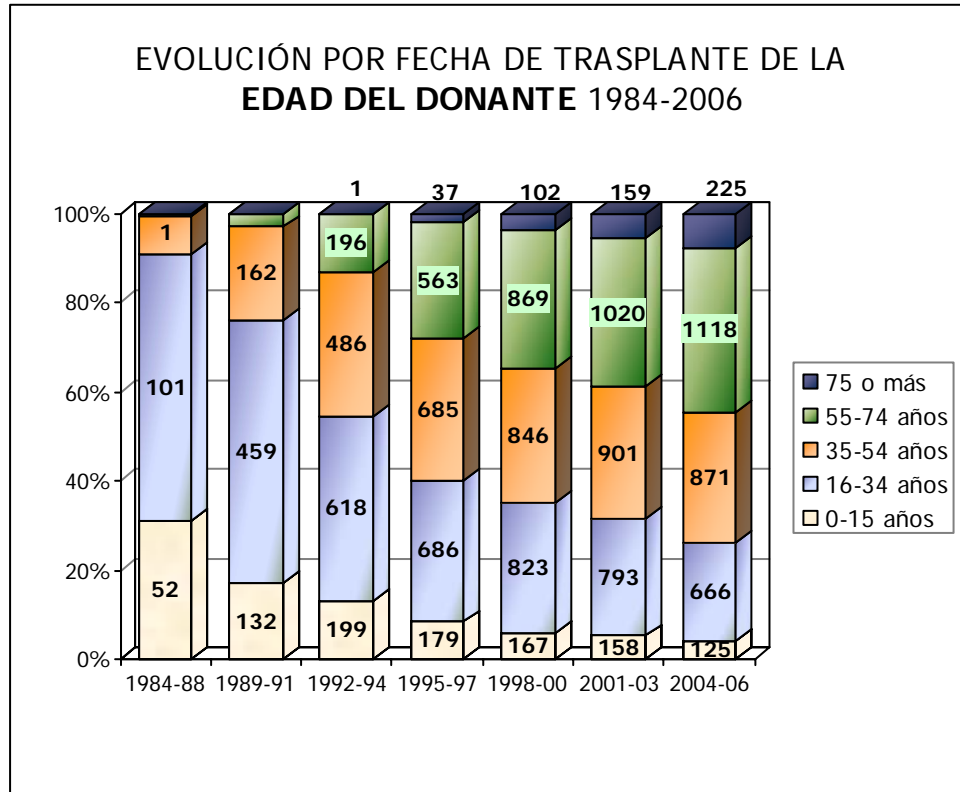
Centro de Trasplante	Nº de Tx	Fecha del Primero	Fecha del Último
Clínic i Provincial	Primero	11.04.1986	24.12.2006
	Segundo	15.04.1989	1.12.2006
	Tercero	19.07.1990	13.11.2004
	Cuarto	13.05.1998	13.05.1998
12 de Octubre	Primero	01.05.1986	31.12.2006
	Segundo	30.04.1987	19.12.2006
	Tercero	12.11.1988	21.06.2006
	Cuarto	10.06.1991	5.10.2005
Bellvitge	Primero	23.02.1984	28.12.2006
	Segundo	08.04.1986	12.06.2006
	Tercero	03.09.1990	27.12.2005
	Cuarto	09.08.1996	09.08.1996
Vall d'Hebrón Infantil	Primero	07.06.1985	29.12.2006
	Segundo	05.05.1988	25.05.2006
	Tercero	24.09.1991	9.4.2006
Vall d'Hebrón	Primero	30.10.1988	31.12.2006
	Segundo	04.03.1989	26.10.2006
	Tercero	16.09.1999	16.09.1999
Reina Sofía	Primero	14.07.1989	27.12.2006
	Segundo	27.09.1990	13.06.2006
	Tercero	03.08.1994	22.02.2006
	Cuarto	15.08.1994	27.12.2006
C. Puerta de Hierro	Primero	24.03.1986	23.12.2006
	Segundo	15.12.1987	19.11.2006
	Tercero	22.01.1988	11.03.2002
	Cuarto	10.06.2002	10.06.2002
Virgen de la Arrixaca	Primero	31.05.1988	17.12.2006
	Segundo	27.06.1991	28.12.2006
	Tercero	20.07.1991	29.02.2004
	Cuarto	18.06.2003	18.06.2003
Gregorio Marañón	Primero	22.04.1990	22.12.2006
	Segundo	01.05.1990	26.08.2006
	Tercero	03.11.1994	28.12.2006
Juan Canalejo	Primero	12.05.1994	25.12.2006
	Segundo	03.01.1995	18.09.2006
	Tercero	01.02.1996	26.04.2005
Virgen del Rocío	Primero	07.04.1990	29.12.2006
	Segundo	19.10.1994	22.11.2006
	Tercero	28.10.1999	29.12.2006
Cruces	Primero	01.02.1996	18.12.2006
	Segundo	30.06.1996	16.12.2006
	Tercero	15.07.2001	15.10.2005
Marqués de Valdecilla	Primero	15.11.1990	30.12.2006
	Segundo	25.04.1991	29.05.2006
	Tercero	16.08.1996	06.11.1998
Carlos Haya	Primero	14.03.1997	23.12.2006
	Segundo	16.06.1997	14.06.2005
	Tercero	13.12.1997	22.10.1999
Ntra. Sra. de Candelaria	Primero	16.04.1996	29.12.2006
	Segundo	09.03.1998	04.07.2006
Clínico Zaragoza	Primero	14.12.1998	22.12.2006
	Segundo	19.11.2000	07.11.2006
	Tercero	04.09.2001	04.09.2001
	Cuarto	10.06.2002	10.06.2002
Central de Asturias	Primero	16.04.2002	27.12.2006
	Segundo	22.02.2004	13.07.2006
Río Hortega	Primero	20.11.2001	30.12.2006
	Segundo	19.08.2003	24.01.2006
Virgen de las Nieves	Primero	10.04.2002	4.11.2006
	Segundo	25.06.2003	13.11.2005
Ramón y Cajal	Primero	21.07.1993	16.12.2006
	Segundo	13.09.1994	8.11.2006
	Tercero	07.03.1995	13.03.2006
	Cuarto	08.01.2000	08.01.2000



Centro de Trasplante	Nº de Tx	Fecha del Primero	Fecha del Último
C.U.Navarra	Primero	26.04.1990	20.12.2006
	Segundo	02.05.1990	15.03.2006
	Tercero	17.03.1993	17.03.1993
La Fe	Primero	13.09.1988	30.12.2006
	Segundo	08.11.1991	18.12.2006
	Tercero	16.12.1994	28.09.2003
La Paz	Primero	16.05.1990	27.12.2005
	Segundo	15.12.1990	15.05.2005
	Tercero	19.07.1991	17.07.2005
	Cuarto	12.12.1994	12.12.1994
Clínico Santiago	Primero	22.07.1994	16.12.2005
	Segundo	01.06.1996	05.07.2005
	Tercero	17.04.2002	17.04.2002



CARACTERÍSTICAS DE LOS DONANTES HEPÁTICOS





TIPO DE DONANTE	NÚMERO DE TRASPLANTE				
	PRIMERO	SEGUNDO	TERCERO	CUARTO	TOTAL
CADÁVER	12271 (98.2%)	1097 (99.6%)	115 (100%)	9 (100%)	13492 (98.3%)
VIVO	154 (1.2%)	3 (0.3%)	-	-	157 (1.1%)
DOMINÓ	69 (0.6%)	1 (0.1%)	-	-	70 (0.5%)
TOTAL	12494 (100%)	1101 (100%)	115 (100%)	9 (100%)	13719 (100%)

TIPO DE DONANTE	1984-88	1989-91	1992-94	1995-97	1998-00	2001-03	2004-06	TOTAL
CADÁVER	183 (100%)	824 (100%)	1493 (99.8%)	2154 (100%)	2791 (99.2%)	2913 (95.8%)	2962 (97.6%)	13320 (98.3%)
VIVO	-	-	3 (0.2%)	-	12 (0.4%)	92 (3%)	50 (1.6%)	157 (1.2%)
DOMINÓ	-	-	-	-	11 (0.4%)	36 (1.2%)	23 (0.8%)	70 (0.5%)
TOTAL	183 (100%)	824 (100%)	1496 (100%)	2154 (100%)	2814 (100%)	3041 (100%)	3035 (100%)	13547 (100%)

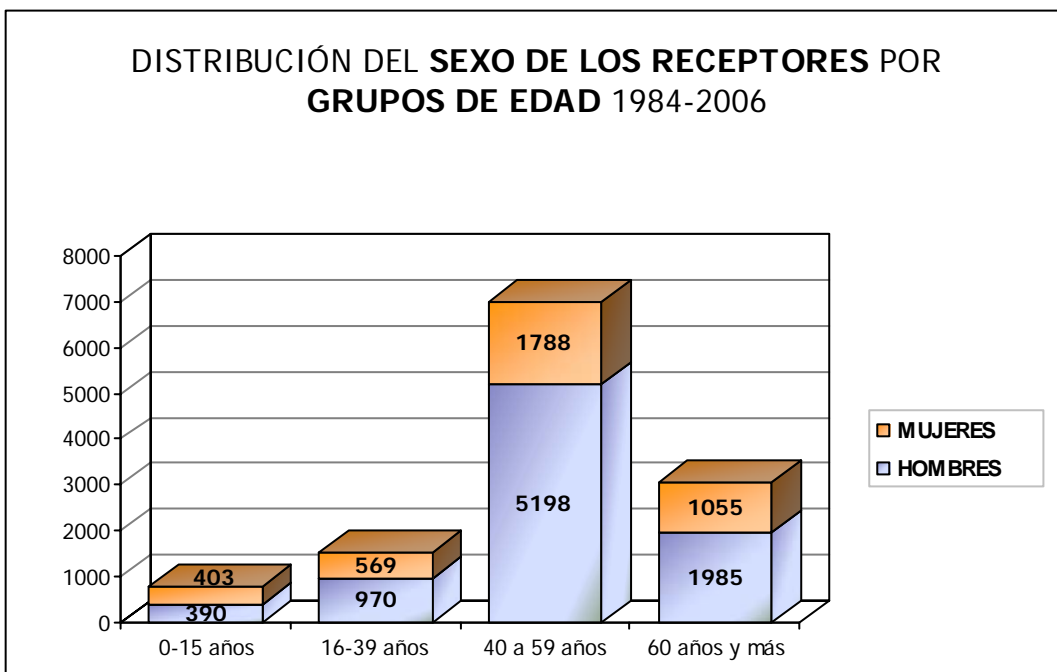
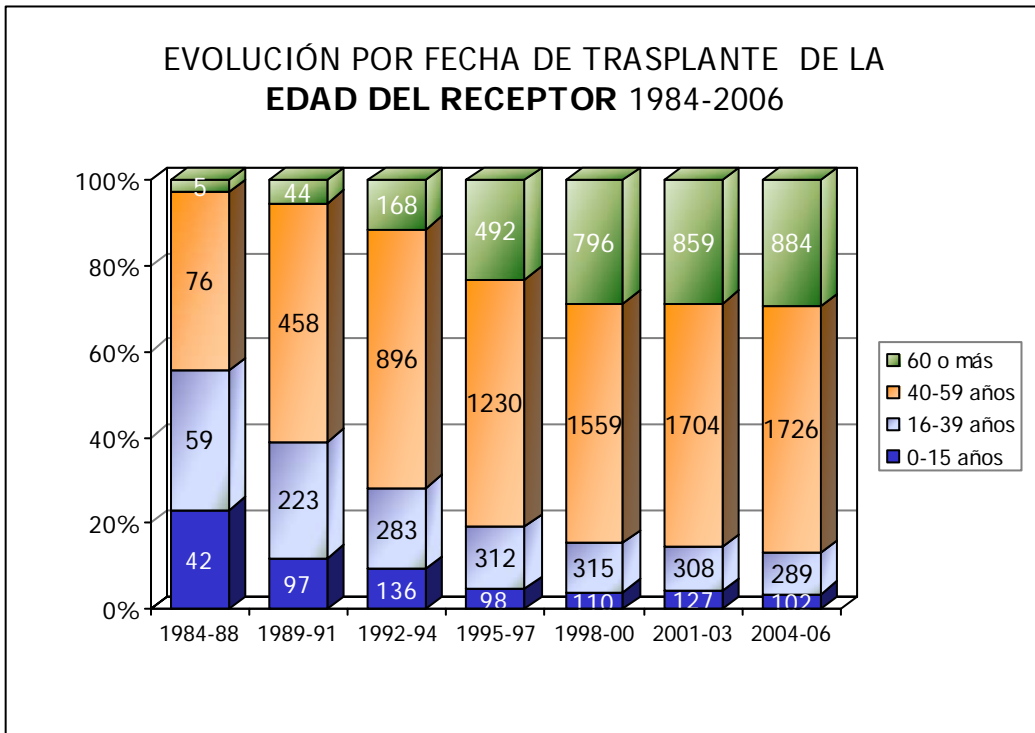


SEROLOGÍA DE DONANTE	HASTA EL 30.JUNIO.2000		DESDE EL 1.JULIO.2000	
	HBcAc	HBsAc	HBcAc	HBsAc
Positivo	114 (11.1%)	104 (10.8%)	614 (10.2%)	688 (12.8%)
Negativo	911 (98.9%)	861 (89.2%)	5379 (89.8%)	4684 (87.2%)
TOTAL con información	1025 (100%)	965 (100%)	5993 (100%)	5372 (100%)

SEROLOGÍA DEL DONANTE			
HASTA EL 30. JUNIO.2000		DESDE EL 1.JULIO.2000	
HBcAc + y HBsAc +	47 (6.3%)	HBcAc + y HBsAc +	298 (6.2%)
HBcAc + y HBsAc -	36 (4.8%)	HBcAc + y HBsAc -	236 (4.9%)
HBcAc - y HBsAc -	655 (88.9%)	HBcAc - y HBsAc -	4307 (88.9%)
TOTAL con información	748 (100%)	TOTAL con información	4841 (100%)

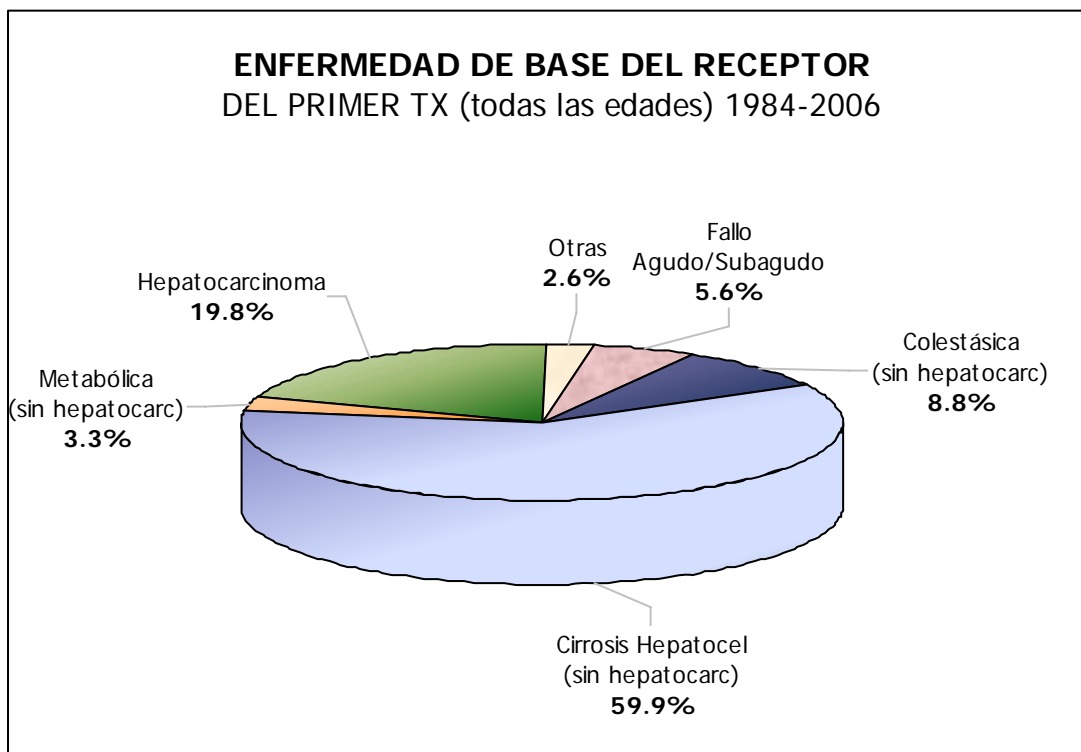
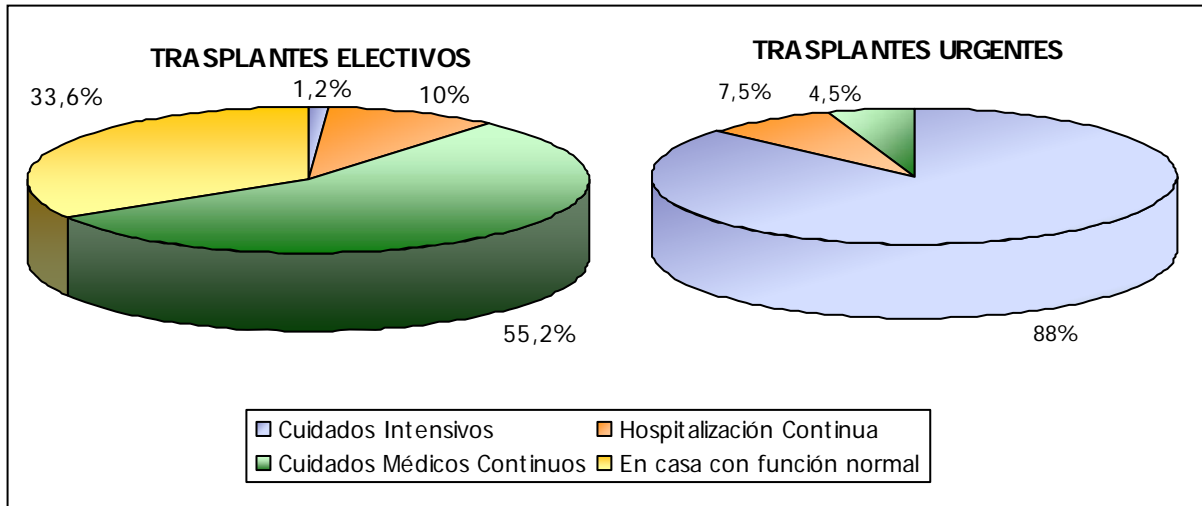


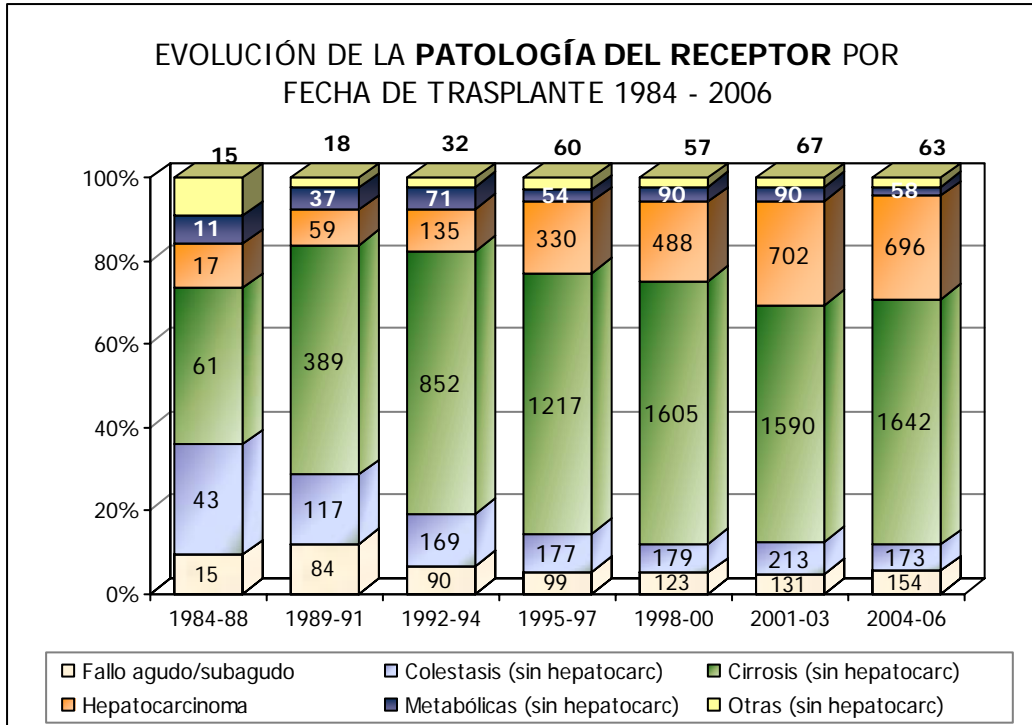
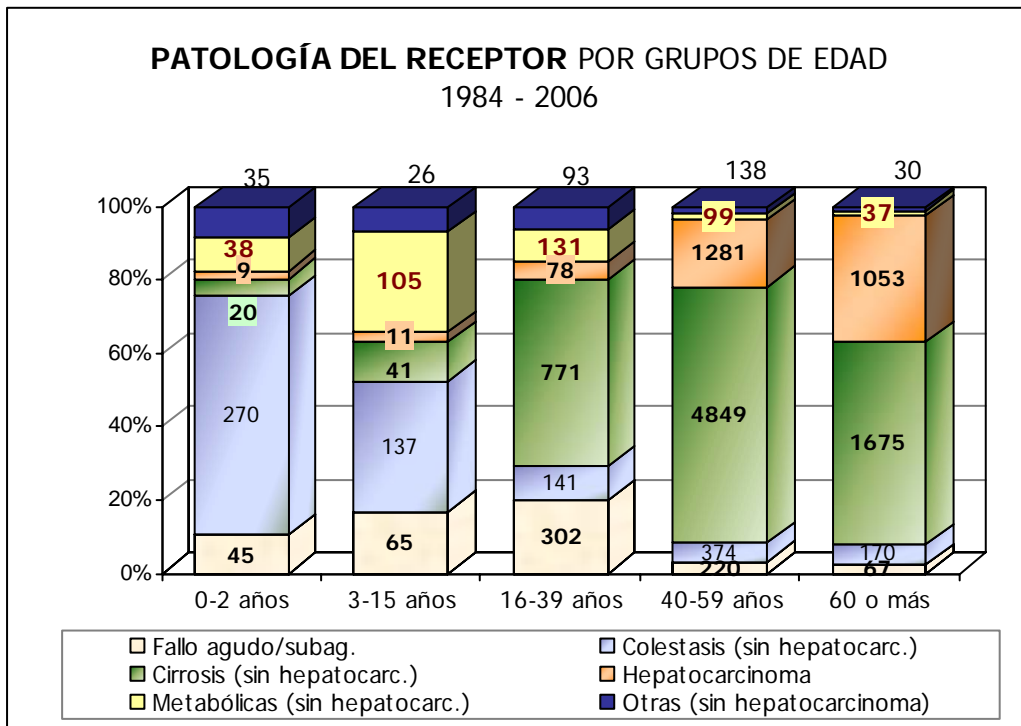
CARACTERÍSTICAS DE LOS RECEPTORES HEPÁTICOS





ESTADO DEL RECEPTOR ANTES DEL TRASPLANTE SEGÚN EL CÓDIGO DE URGENCIA 1984-2006



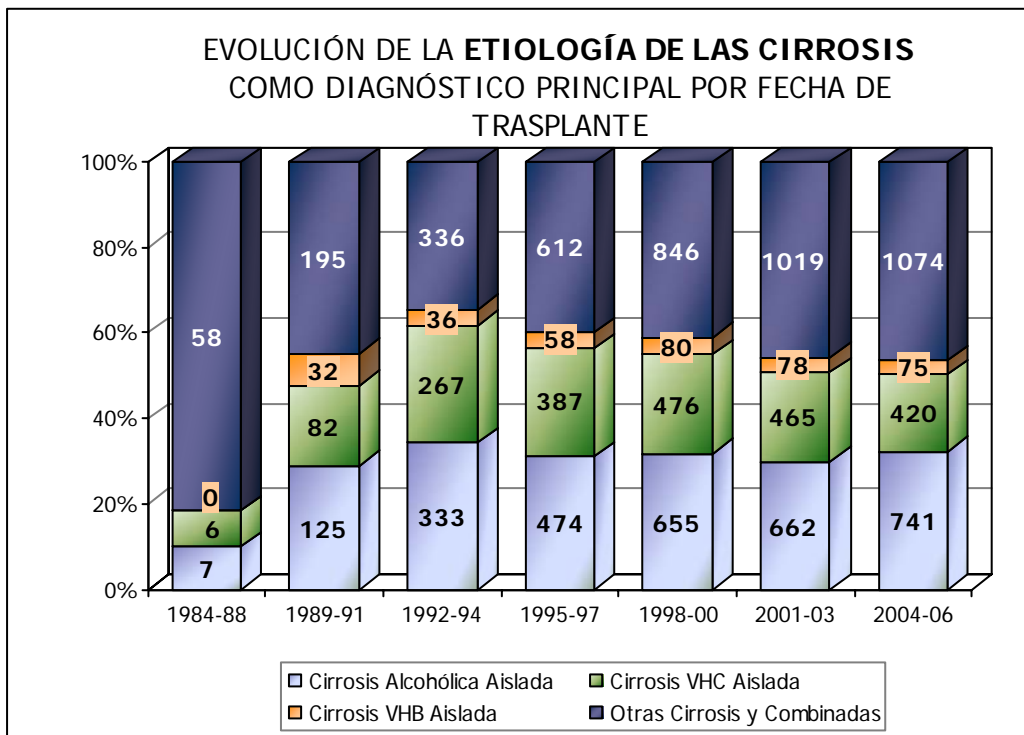




DIAGNÓSTICO PRINCIPAL DE LOS RECEPTORES	Total		Virus C		
	n	%	Positivo	Negativo	No consta
Cirrosis Alcohólica	3727	29.8	269	3300	158
Cirrosis por VHC	3139	25.1	3086	6	47
Carcinoma Hepatocelular	1640	13.1	946	627	67
Fallo hepático agudo	630	5	27	536	67
Cirrosis por VHB	601	4.8	39	543	26
Cirrosis Biliar Primaria	458	3.7	16	421	21
Enf. Biliares Congénitas	413	3.3	2	318	93
Cirrosis Criptogenética	378	3	11	340	27
Otras enf. metabólicas	196	1.6	3	162	31
Cirrosis Autoinmune	185	1.5	5	167	13
Colangitis Esclerosante Primaria	152	1.2	4	137	11
Otras cirrosis virales o mixtas	116	0.9	61	54	1
Otras cirrosis	100	0.8	13	59	28
Amiloidosis Familiar	102	0.8	1	100	1
Hemocromatosis	67	0.5	7	56	4
Enfer. Wilson	55	0.4	1	52	2
Tumores Benignos	60	0.5	4	52	4
Budd Chiari	56	0.4	2	48	6
Cirrosis Biliar Secundaria	56	0.4	2	49	4
Carcinoma tracto Biliar	41	0.3	4	35	2
Hepatitis subaguda	74	0.5	49	21	4
Otros cánceres primarios	39	0.3	0	36	3
Cánceres secundarios	35	0.3	1	33	1
Otras Colestásicas	26	0.2	0	26	0
Carcinoma Colangiocelular	22	0.2	4	17	1
Otros cánceres	12	0.1	2	7	3
Enf. Parasitarias (hidatidosis)	8	0.1	0	8	0
Otras enf. hepáticas	49	0.5	3	45	1
Resto	70	0.6			
TOTAL	12512	100	4562	7256	626



DIAGNÓSTICO SECUNDARIO DE LOS RECEPTORES	Total		Virus C		
	n	%	Positivo	Negativo	Sin cumplim.
Cirrosis por VHC	1069	8.5	1041	10	18
Carcinoma Hepatocelular	824	6.6	488	321	15
Cirrosis Alcohólica	932	7.4	470	419	43
Cirrosis por VHB	178	1.4	15	158	5
Hemocromatosis	73	0.6	22	50	1
Otras cirrosis virales o mixtas	47	0.4	33	12	2
Cirrosis Criptogenética	39	0.3	6	28	4
Cirrosis Autoinmune	24	0.2	5	19	0
Otras enf. metabólicas	17	0.1	6	10	1
Otras cirrosis	15	0.1	3	6	6
Tumores Benignos	9	0.1	7	2	0
Carcinoma Colangiocelular	8	0.1	2	5	1
Cirrosis Biliar Primaria	11	0.1	3	8	0
Enf. Biliares Congénitas	12	0.1	2	9	1
Cirrosis Biliar Secundaria	7	0.1	0	7	0
Fallo hepát. agudo	8	0.1	2	6	0
Enf. Parasitarias (hidatidosis)	3	--	--	3	0
Hepatitis subaguda	9	0.1	9	0	0
Carcinoma tracto Biliar	3	--	0	2	1
Otras Colestásicas	2	--	1	1	0
Budd Chiari	2	--	0	2	0
Colangitis Esclerosante Primaria	1	--	0	1	0
Otros cánceres primarios	1	--	0	1	0
Cánceres secundarios	1	--	0	1	0
Enfer. Wilson	2	--	0	2	0
Otras enf. hepáticas	22	0.2	10	11	0
Sin diagnóstico secundario	9190	73.4			
TOTAL	12512	100	2120	1103	



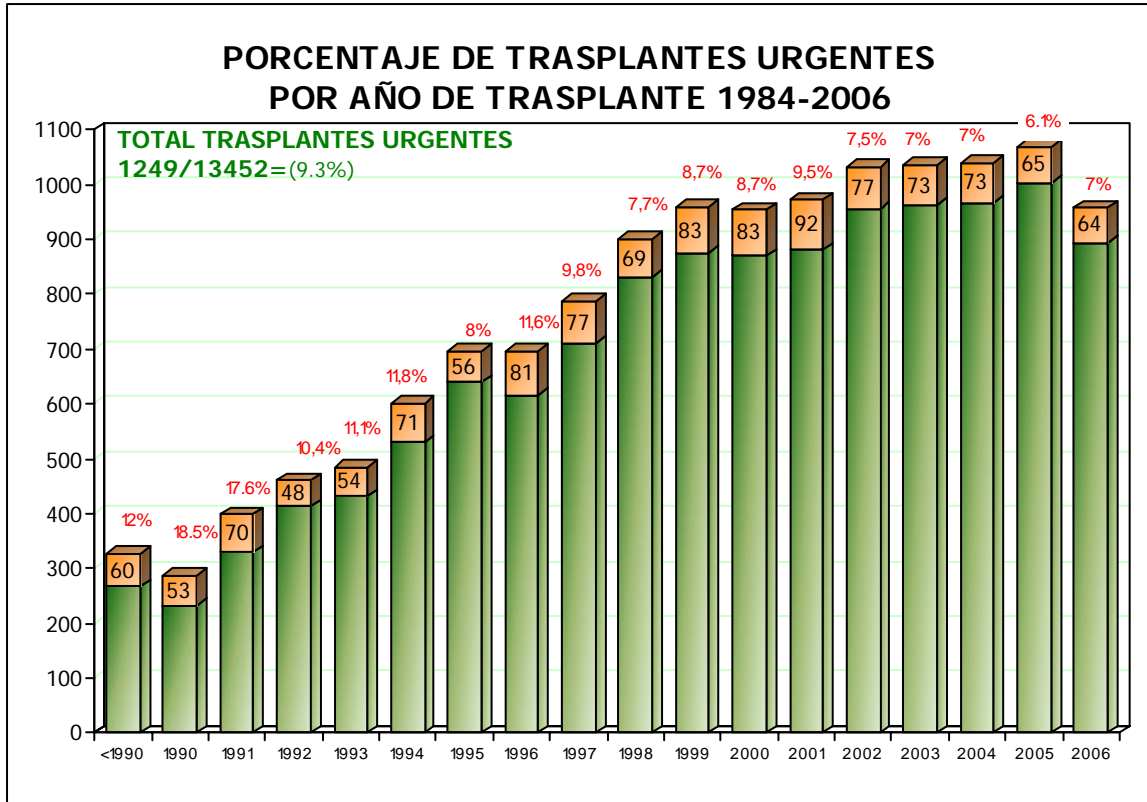
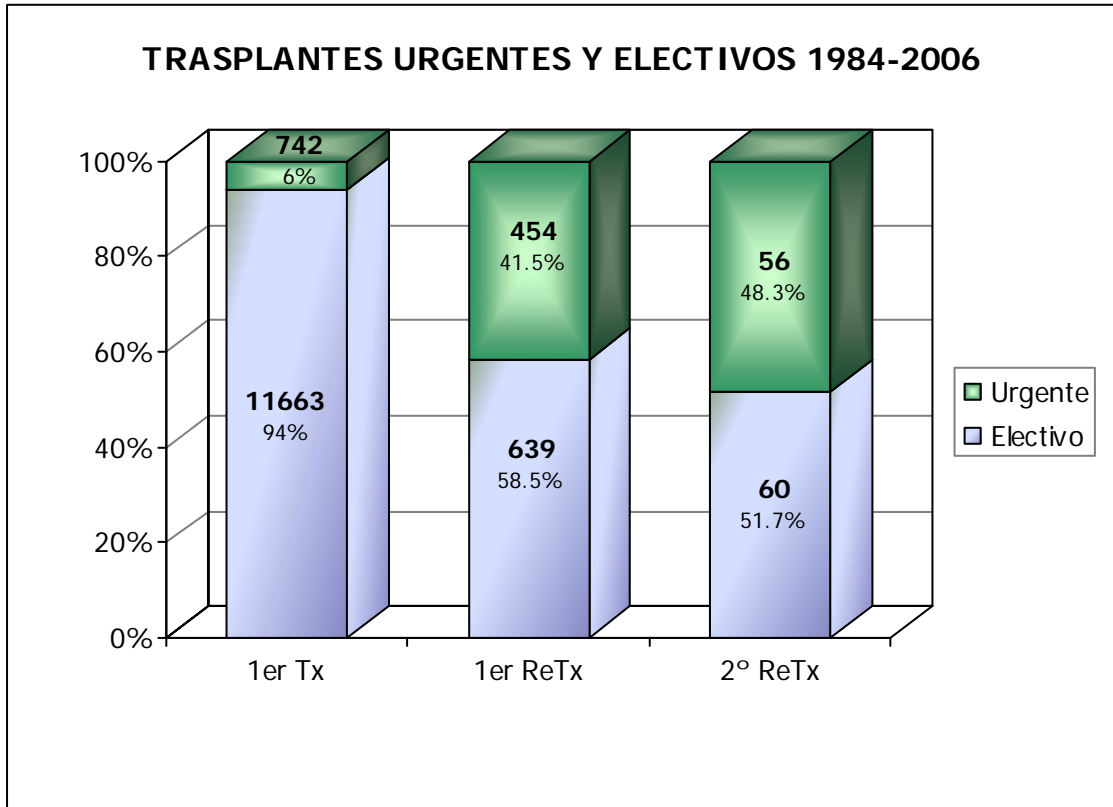
SEROLOGÍA DEL RECEPTOR	VHC Ac	HBs Ag	VHB DNA	V Delta	HBs Ac	HBc Ac
Positivo	4568	1049	195	167	1925	1972
Negativo	7315	11021	8589	8901	5773	5777
Sin cumplimentar	629	442	3728	3444	4814	4763
TOTAL	12512	12512	12512	12512	12512	12512

		DNA virus B		Virus Delta	
		Positivo	Negativo	Positivo	Negativo
HBsAg	Positivo	167	772	156	776
	Negativo	27	7812	11	8122

VHC Ac SEGÚN LA EDAD DEL RECEPTOR	0-2 años	3-15 años	16-39 años	40-59 años	≥ 60 años
Positivo	8 (1.7)	8 (2.8%)	357 (24.5%)	2611 (38.9%)	1513 (51.2%)
Negativo	387 (98.3%)	280 (97.2%)	1098 (75.5%)	4103 (61.1%)	1444 (48.8%)
TOTAL	395 (100%)	398 (100%)	1455 (100%)	6714 (100%)	2957 (100%)



ASPECTOS TÉCNICOS

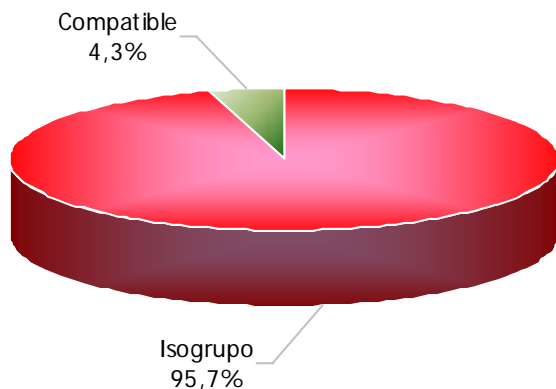




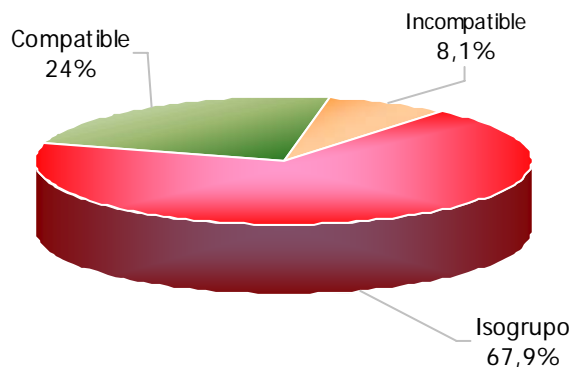
COMPATIBILIDAD ABO ENTRE DONATE Y RECEPTOR SEGÚN EL CÓDIGO DE URGENCIA 1984 – 2006

nº trasplantes=13544

Trasplantes ELECTIVOS
n=12300



Trasplantes URGENTES
n=1244



TIPO DE INJERTO	GRUPO EDAD RECEPTOR					TOTAL
	0-2 años	3-15 años	16-39 años	40-59 años	≥ 60 años	
Completo Cadáver	185 (46.8%)	309 (77.7%)	1727 (98.1%)	7457 (98.5%)	3108 (96.6%)	12870 (95.6%)
Completo Dominó	2 (0.2%)	-	1 (0.1%)	17 (0.2%)	45 (1.4%)	64 (0.5%)
Split	39 (10%)	16 (4.1%)	9 (0.5%)	33 (0.4%)	32 (1%)	139 (1%)
Vivo	39 (10%)	10 (2.1%)	13 (0.7%)	57 (0.8%)	30 (0.9%)	156 (1.1%)
Reducido	130 (33%)	63 (15.9%)	10 (0.6%)	8 (0.1%)	1 (0.1%)	246 (1.8%)
TOTAL	395 (100%)	398 (100%)	1760 (100%)	7572 (100%)	3216 (100%)	13467 (100%)

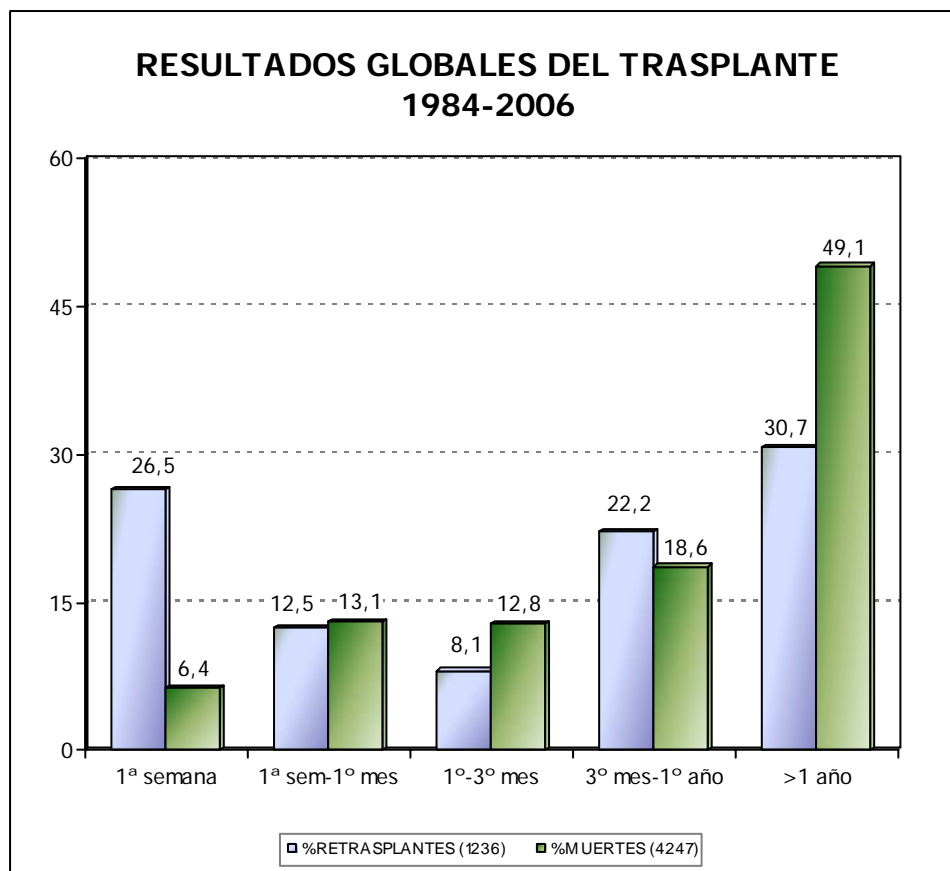
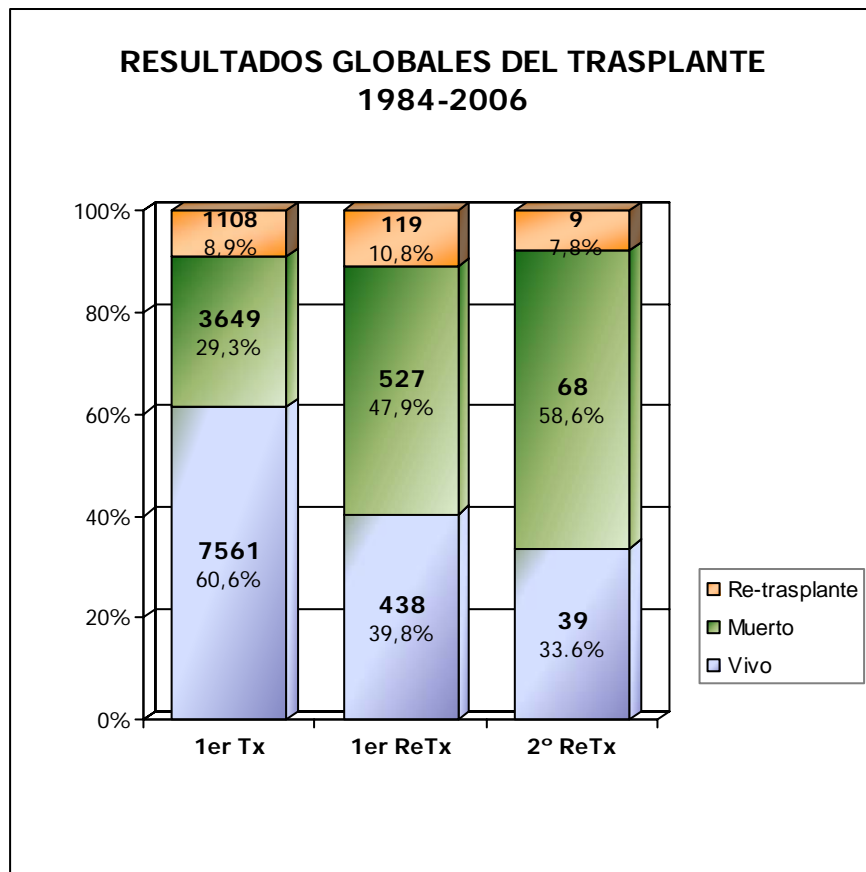


TIPO DE BYPASS	PERIODO DE TRASPLANTE							TOTAL
	1984-88	1989-91	1992-94	1995-97	1998-00	2001-03	2004-06	
Técnica Clásica	80 (49.7%)	537 (68.5%)	958 (65.1%)	1339 (62.3%)	836 (30%)	920 (31.6%)	790 (28.2%)	5460 (41.8%)
Extracorpóreo	81 (50.3%)	192 (24.5%)	84 (5.7%)	47 (2.2%)	58 (2.1%)	117 (4%)	112 (4%)	691 (5.3%)
Piggy-back	--	55 (7%)	429 (29.2%)	763 (35.5%)	1892 (67.9%)	1876 (64.4%)	1903 (67.8%)	6918 (52.9%)
TOTAL	161 (100%)	784 (100%)	1471 (100%)	2149 (100%)	2786 (100%)	2913 (100%)	2805 (100%)	13069 (100%)

TIPO DE LÍQUIDO DE PERFUSIÓN	PERIODO DE TRASPLANTE							TOTAL
	1984-88	1989-91	1992-94	1995-97	1998-00	2001-03	2004-06	
Wisconsin	4 (2.5%)	685 (86.7%)	1455 (99%)	2130 (99.3%)	2773 (98.8%)	2746 (90.8%)	2620 (88.2%)	12413 (92.8%)
Collins	157 (97.5%)	103 (13%)	2 (0.1%)	3 (0.1%)	2 (0.1%)	1 (0%)	35 (1.2%)	303 (2.3%)
Celsior	-	-	-	-	30 (1.1%)	274 (9.1%)	315 (10.6%)	619 (4.6%)
Bretschneider	-	2 (0.3%)	-	5 (0.2%)	3 (0.1%)	-	-	10 (0.1%)
Combinación	-	-	13 (0.9%)	8 (0.4%)	-	3 (0.1%)	-	24 (0.2%)
TOTAL	161 (100%)	790 (100%)	1470 (100%)	2146 (100%)	2880 (100%)	3024 (100%)	2970 (100%)	13369 (100%)



RESULTADOS DEL TRASPLANTE





CAUSAS DE RE-TRASPLANTE	TRAS EL PRIMER TRASPLANTE		TRAS EL SEGUNDO TRASPLANTE	
	Frecuencia	Porcentaje	Frecuencia	Porcentaje
Complicación técnica	363	32.8	32	26.9
Fallo función primaria	242	21.8	35	29.5
Rechazo	210	19	29	24.4
Recidiva enfermedad de base	180	16.2	10	8.4
Hepatitis de novo	22	2	2	1.7
Tumor de novo	8	0.7	--	--
Infección	8	0.7	1	0.8
Complicación extrahepática	2	0.2	-	-
Muerte peri-operatoria	1	0.1	-	-
Fallo multiorgánico	--	-	1	0.8
Otras	38	3.4	6	5
Desconocido	34	3.1	3	2.5
TOTAL	1108	100	119	100

CAUSAS DE MUERTE	TRAS EL PRIMER TRASPLANTE		TRAS EL SEGUNDO TRASPLANTE	
	Frecuencia	Porcentaje	Frecuencia	Porcentaje
Infección	747	20.5	154	29.2
Recidiva enfermedad de base	869	23.8	64	12.1
Complicación extrahepática	566	15.5	82	15.6
Tumor de novo	375	10.3	21	4
Complicación técnica	167	4.6	43	8.2
Muerte perioperatoria	110	3	20	3.8
Rechazo	141	3.9	25	4.7
Fallo función primaria	122	3.3	32	6.1
Fallo multiorgánico	51	1.2	25	4.7
Hepatitis de novo	52	1.4	5	1.0
Otras	261	7.3	31	5.9
Desconocido	188	5.2	25	4.7
TOTAL	3649	100	527	100



DISTRIBUCIÓN EN EL TIEMPO DE CAUSAS DE RE-TRASPLANTE TRAS EL 1^{er} TRASPLANTE					
	1^a semana	1 sem– 3 meses	3–12 meses	>1 año	TOTAL
Complicación técnica	72	119	103	66	360
% por fila	20%	33.1%	28.6%	18.3%	100%
% por columna	25.1%	55.3%	42.9%	20.4%	33.8%
Rechazo	6	34	84	85	209
% por fila	2.9%	16.3%	40.2%	40.7%	100%
% por columna	2.1%	15.8%	35%	26.2%	19.6%
Fallo función primaria	195	45	2	-	242
% por fila	80.6%	18.6%	0.8%	-	100%
% por columna	67.9%	20.9%	0.8%	-	22.7%
Recidiva enfermedad base	2	3	29	143	178
% por fila	1.1%	1.7%	16.9%	80.3%	100%
% por columna	0.7%	1.4%	12.5%	44.1%	16.7
Hepatitis de novo	1	-	4	16	21
% por fila	4.8%	-	19%	76.2%	100%
% por columna	0.3%	-	1.7%	4.9%	2%
Tumor de novo	3	1	2	2	8
% por fila	37.5%	12.5%	25%	25%	100%
% por columna	1%	0.5%	0.8%	0.6%	0.8%
Infección	-	-	4	4	8
% por fila	-	-	50%	50%	100%
% por columna	-	-	1.7%	1.2%	0.8%
Complicación extrahepática	-	1	1	-	2
% por fila	-	50%	50%	-	100%
% por columna	-	0.5%	0.4%	-	0.2%
Muerte perioperatoria	-	1	-	-	1
% por fila	-	100%	-	-	100%
% por columna	-	0.5%	-	-	0.1%
Otras	8	11	10	8	37
% por fila	21.6%	29.7%	27%	21.6%	100%
% por columna	2.8%	5.1%	4.2%	2.5%	3.5%
TOTAL	287	215	240	324	1066
% por fila	26.9%	20.2%	22.5%	30.4%	100%
% por columna	100%	100%	100%	100%	100%



DISTRIBUCIÓN EN EL TIEMPO DE CAUSAS DE MUERTE TRAS EL 1^{er} TRASPLANTE					
	1^a semana	1 sem-3 meses	3 - 12 meses	> 1 año	TOTAL
Infección	25	403	156	151	735
% por fila	3.4%	54.8%	21.2%	20.5%	100%
% por columna	7.8%	46.6%	25.7%	9.7%	22%
Recidiva enfermedad base	1	21	189	636	847
% por fila	0.1%	2.5%	22.3%	75.1%	100%
% por columna	0.3%	2.4%	31.1%	41%	25.3%
Complicación extrahepática	76	182	88	200	546
% por fila	13.9%	33.3%	16.1%	36.6%	100%
% por columna	23.6%	21%	14.5%	12.9%	16.3%
Tumor de novo	1	3	43	313	360
% por fila	0.3%	0.8%	11.9%	86.9%	100%
% por columna	0.3%	0.3%	7.1%	20.2%	10.8%
Complicación técnica	21	64	29	40	154
% por fila	13.6%	41.6%	18.8%	26%	100%
% por columna	6.5%	7.4%	4.6%	2.6%	4.6%
Muerte perioperatoria	99	-	-	-	99
% por fila	100%	-	-	-	100%
% por columna	30.7%	-	-	-	3%
Rechazo	1	19	49	66	135
% por fila	0.7%	14.1%	36.3%	48.9%	100%
% por columna	0.3%	2.2%	8.1%	4.3%	4%
Fallo función primaria	60	55	2	3	120
% por fila	50%	45.8%	1.7%	2.5%	100%
% por columna	18.6%	6.4%	0.3%	0.2%	3.6%
Fallo multiorgánico	4	29	8	6	47
% por fila	8.5 %	61.7%	17%	12.8%	100%
% por columna	1.2%	3.4%	1.3%	0.4%	1.4%
Hepatitis de novo	-	1	14	34	49
% por fila	-	2%	28.6%	69.4%	100%
% por columna	-	0.1%	2.3%	2.2%	1.5%
Otras	34	88	30	103	255
% por fila	13.3%	34.5%	11.8%	40.4%	100%
% por columna	10.6%	10.2%	4.9%	6.6%	7.6%
TOTAL	322	865	608	1552	3347
% por fila	9.6%	25.8%	18.2%	46.4%	100%
% por columna	100%	100%	100%	100%	100%



**RESULTADOS EN LAS PRINCIPALES
PATOLOGÍAS**



RESULTADOS DE LAS PRINCIPALES PATOLOGÍAS TODOS LOS RECEPTORES

EVOLUCIÓN DEL PRIMER TRASPLANTE SEGÚN TIPO DE PATOLOGÍA

	Retrasplante	Muerte	Vivo	Perdido	Total
Fallo hepático agudo/subagudo	97 13.9%	228 32.7%	356 51.1%	16 2.3%	697 100%
Colestasis (sin hepatocarcinoma)	156 14.4%	204 18.8%	705 64.9%	21 1.9%	1086 100%
Cirrosis (sin hepatocarcinoma)	604 8.1%	2204 29.7%	4533 61%	89 1.2%	7430 100%
Hepatocarcinoma	164 6.7%	807 32.8%	1470 59.8%	16 0.7%	2457 100%
Metabólicas (sin hepatocarcinoma)	50 12.2%	77 18.7%	277 67.4%	7 1.7%	411 100%
Otras (sin hepatocarcinoma)	27 8.4%	118 36.8%	176 54.8%	- -	321 100%
TOTAL	1098 8.9%	3638 29.3%	7518 60.6%	149 1.2%	12403 100%

EVOLUCIÓN DEL PRIMER TRASPLANTE SEGÚN LA EDAD DEL RECEPTOR

	Retrasplante	Muerte	Vivo	Perdido	Total
INFANTIL (0-15 AÑOS)	131 16.5%	124 15.6%	531 67%	7 0.9%	793 100%
ADULTO (≥16 AÑOS)	969 8.4%	3389 29.4%	7033 61%	138 1.2%	11529 100%
TOTAL	1100 8.9%	3513 28.4%	7564 61.4%	145 1.3%	12322 100%



RESULTADOS DE LAS PRINCIPALES PATOLOGÍAS EN RECEPTORES ADULTOS

EVOLUCIÓN DEL PRIMER TRASPLANTE SEGÚN TIPO DE PATOLOGÍA					
	Re trasplante	Muerte	Vivo	Perdido	Total
Cirrosis alcohólica aislada (sin 2º diagnóstico y AcVHC-)	195 6.5%	760 25.4%	1996 66.7%	41 1.4%	2992 100%
Cirrosis por VHC (todas)	356 8.4%	1498 35.5%	2328 55.1%	42 1%	4224 100%
Cirrosis virales aisladas (sin 2º diagnóstico)	242 9.3%	872 33.6%	1454 56.4%	26 1%	2594 100%
Cirrosis por VHC aislada (sin 2º diagnóstico y AcVHC+)	203 9.7%	747 35.6%	1126 53.7%	21 1%	2097 100%
Cirrosis por VHB aislada (sin 2º diagnóstico y AcVHC-)	26 7.3%	92 25.7%	236 65.9%	4 1.1%	358 100%
Hepatocarcinoma	162 6.7%	781 32.5%	1447 60.1%	16 0.7%	2406 100%
Hepatocarcinoma con AcVHC+	105 7.4%	513 36.4%	783 55.5%	10 0.7%	1411 100%
Hepatocarcinoma con AcVHC-	52 5.6%	239 25.8%	628 67.9%	6 0.6%	925 100%
Etiología autoinmune (CBP, CEP, CAI) (sin 2º diagnóstico y AcVHC-)	78 12%	132 20.3%	423 65%	18 2.8%	651 100%
GLOBAL ADULTO (≥16 AÑOS)	969 8.4%	3389 29.4%	7033 61%	138 1.2%	11529 100%



CAUSAS DE RE-TRASPLANTE TRAS EL PRIMER TRASPLANTE EN LAS PRINCIPALES PATOLOGÍAS

	Cirrosis Alcohólica Aislada		Cirrosis VHC Todas		Cirrosis Viral Aislada		Hepato carcinoma		Etiología Autoinmune Aislada	
	Fr	%	Fr	%	Fr	%	Fr	%	Fr	%
Complicación técnica	78	40.6%	95	27.3%	57	23.9%	58	36.9%	18	24%
Rechazo	36	18.8%	36	10.3%	31	13%	16	10.2%	23	30.7%
Fallo función primaria	56	29.2%	71	20.4%	46	19.3%	36	22.9%	13	17.3%
Recidiva enfermedad de base	8	4.2%	129	37.1%	89	37.4%	38	24.2%	12	16%
Hepatitis de novo	6	3.1%	1	0.3%	-	-	2	1.3%	3	4%
Tumor de novo	-	-	3	0.9%	5	2.1%	-	-	1	1.3%
Infección	2	1%	-	-	1	0.4%	-	-	-	-
Muerte perioperatoria	-	-	1	0.3%	-	-	1	0.6%	-	-
Otras	5	2.6%	12	3.4%	9	3.8%	6	3.8%	5	6.7%
TOTAL	192	100%	348	100%	238	100%	157	100%	75	100%

CAUSAS DE MUERTE TRAS EL PRIMER TRASPLANTE EN LAS PRINCIPALES PATOLOGÍAS

	Cirrosis Alcohólica Aislada		Cirrosis VHC Todas		Cirrosis Viral Aislada		Hepato carcinoma		Etiología Autoinmune Aislada	
	Fr	%	Fr	%	Fr	%	Fr	%	Fr	%
Infección	169	23.7%	274	19.3%	175	21.1%	121	16.1%	36	28.6%
Complicación extrahepática	140	19.7%	191	13.4%	130	15.7%	80	10.7%	26	20.6%
Recidiva enfermedad de base	44	6.2%	558	39.2%	278	33.6%	349	46.5%	14	11.1%
Tumor de novo	147	20.6%	109	7.7%	69	8.3%	62	8.3%	8	6.3%
Complicación técnica	37	5.2%	56	3.9%	31	3.7%	29	3.9%	8	6.3%
Muerte perioperatoria	24	3.4%	34	2.4%	21	2.5%	14	1.9%	6	4.8%
Rechazo	43	6%	44	3.1%	32	3.9%	25	3.3%	7	5.6%
Fallo función primaria	26	3.7%	40	3.8%	23	2.8%	20	2.7%	4	3.2%
Hepatitis de novo	12	1.7%	9	0.6%	6	0.7%	6	0.8%	5	4.0%
Fallo multiorgánico	8	1.1%	14	1%	10	1.2%	7	0.9%	2	1.6%
Otras	62	8.7%	94	6.6%	53	6.4%	37	4.9%	10	7.9%
TOTAL	712	100%	1423	100%	828	100%	750	100%	126	100%



RESULTADOS DE LAS PRINCIPALES PATOLOGÍAS EN RECEPTORES INFANTILES

EVOLUCIÓN DEL PRIMER TRASPLANTE SEGÚN TIPO DE PATOLOGÍA					
	Re trasplante	Muerte	Vivo	Perdido	Total
Fallo hepático agudo/subagudo	24 21.8%	31 28.7%	54 49.5%	-	109 100%
Enfermedades biliares congénitas	63 16.8%	44 11.9%	264 70.7%	2 0.6%	3736 100%
Síndrome de Alagille	3 9.4%	6 15.6%	26 75%	-	35 100%
Tumores malignos	1 3.2%	11 32.3%	22 64.5%	-	34 100%
Deficiencia de alfa-1-antitripsina	2 10%	2 10%	18 80%	-	22 100%
Enfermedad de Byler	4 15.4%	1 3.8%	23 80.8%	-	28 100%
GLOBAL INFANTIL (0-15 AÑOS)	131 16.5%	124 15.7%	531 66.8%	7 1%	793 100%
(0-2 AÑOS)	67 17%	71 18%	256 64.7%	1 0.3%	395 100%
(3-15 AÑOS)	64 16.1%	53 13.3%	254 69%	6 1.6%	398 100%



CAUSAS DE RE-TRASPLANTE TRAS EL PRIMER TRASPLANTE EN LAS PRINCIPALES PATOLOGÍAS

	Fallo Ag/ Subagudo		Biliares Congénitas		Síndrome de Alagille		Tumores Malignos		Déficit α1- Antitrips.		Enferm. de Byler	
	Fr	%	Fr	%	Fr	%	Fr	%	Fr	%	Fr	%
Complicación técnica	9	36.4%	30	48.3%	1	33.3%	1	100%	1	50%	-	-
Rechazo	10	40.9%	19	31%	-	-	-	-	1	50%	1	25%
Fallo función primaria	4	18.2%	11	17.3%	2	66.7%	-	-	-	-	3	75%
Recidiva enfermedad de base	1	4.5%	-	-	-	-	-	-	-	-	-	-
Hepatitis de novo	-	-	-	-	-	-	-	-	-	-	-	-
Tumor de novo	-	-	-	-	-	-	-	-	-	-	-	-
Infección	-	-	-	-	-	-	-	-	-	-	-	-
Complicación extrahepática	-	-	1	1.7%	-	-	-	-	-	-	-	-
Otras	-	-	1	1.7%	-	-	-	-	-	-	-	-
TOTAL	24	100%	63	100%	3	100%	1	100%	2	100%	4	100%

CAUSAS DE MUERTE TRAS EL PRIMER TRASPLANTE EN LAS PRINCIPALES PATOLOGÍAS

	Fallo Sub/agudo		Biliares Congénitas		Síndrome de Alagille		Tumores Malignos		Déficit α-1- Antitripsina		Enf de Byler	
	Fr	%	Fr	%	Fr	%	Fr	%	Fr	%	Fr	%
Infección	7	21.4%	9	20%	1	20%	2	20%	1	50,0%	-	-
Complicación extrahepática	9	28.6%	9	20%	2	40%	1	10%	-	-	1	100%
Recidiva enfermedad de base	-	-	-	-	-	-	5	50%	-	-	-	-
Tumor de novo	-	-	1	2.5%	1	20%	1	10%	-	-	-	-
Complicación técnica	-	-	7	15%	1	20%	1	10%	-	-	-	-
Muerte perioperatoria	1	3.6%	5	12.5%	-	-	-	-	-	-	-	-
Rechazo	1	3.6%	-	-	-	-	-	-	-	-	-	-
Fallo función primaria	6	17.8%	9	20%	-	-	-	-	1	50%	-	-
Hepatitis de novo	-	-	1	2.5%	-	-	-	-	-	-	-	-
Fallo multiorgánico	3	10.7%	2	5%	-	-	-	-	-	-	-	-
Otras	4	14.3%	1	2.5%	-	-	-	-	-	-	-	-
TOTAL	31	100%	44	100%	5	100%	10	100%	2	100%	1	100%



ANÁLISIS UNIVARIANTE DE SUPERVIVENCIA

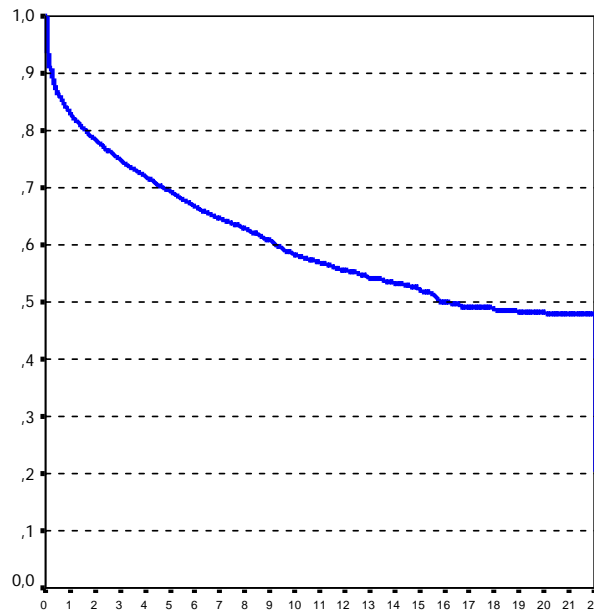


SUPERVIVENCIA GLOBAL DE PACIENTE E INJERTO HEPÁTICO



SUPERVIVENCIA DEL PACIENTE TRAS EL TRASPLANTE HEPÁTICO

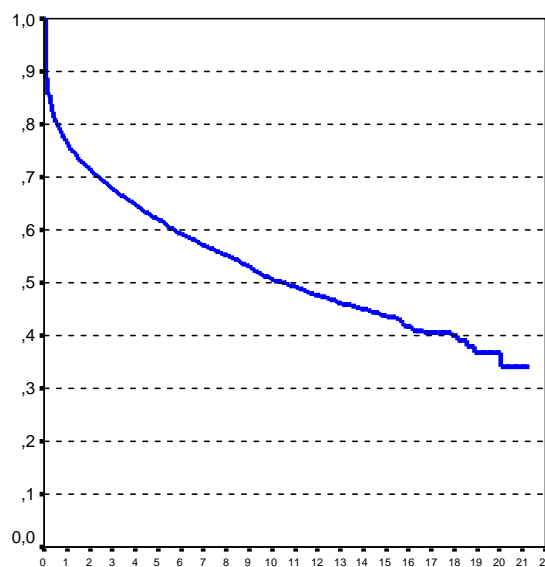
RETH 1984-2006



Supervivencia	1 mes	3 meses	1 año	3 años	10 años	15 años	20 años
Paciente (12.512)	93.5%	89.2%	82.7%	74.7%	58.2%	52%	48%

SUPERVIVENCIA DEL INJERTO TRAS EL TRASPLANTE HEPÁTICO

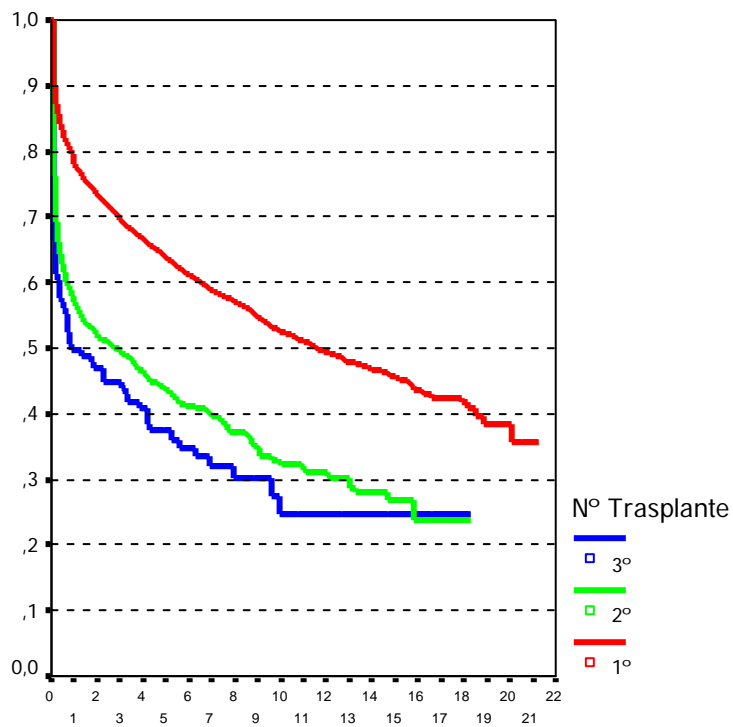
RETH 1984-2006



Supervivencia	1 mes	3 meses	1 año	3 años	10 años	15 años	20 años
Injerto (13.743)	88.7%	83.8%	76.1%	67.6%	50.5%	43.6%	34.2%



**SUPERVIVENCIA DEL INJERTO
SEGÚN EL NÚMERO DE TRASPLANTE
RETH 1984-2006**



Supervivencia	1 mes	3 meses	1 año	3 años	10 años	15 años	20 años
1^{er} Injerto (12.261)	90.1%	85.6%	78.1%	69.4%	54.2%	45.4%	35.6%
2º Injerto (1.098)	76.2%	66.2%	57%	49.8%	32.3%	26.8%	-
3^{er} Injerto (116)	66.4%	60.3%	49.8%	45%	25%	24.7%	-

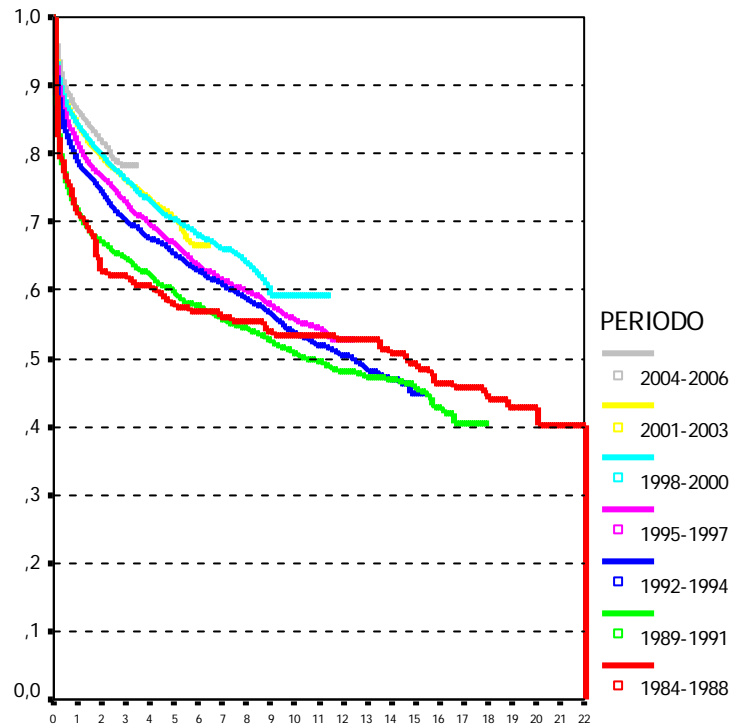
GLOBAL Wilcoxon Test p < 0.01

Primero vs resto p < 0.01

Segundo vs Tercero p > 0.05



SUPERVIVENCIA DEL PACIENTE SEGÚN PERIODO DE REALIZACIÓN DEL TRASPLANTE RETH 1984-2006



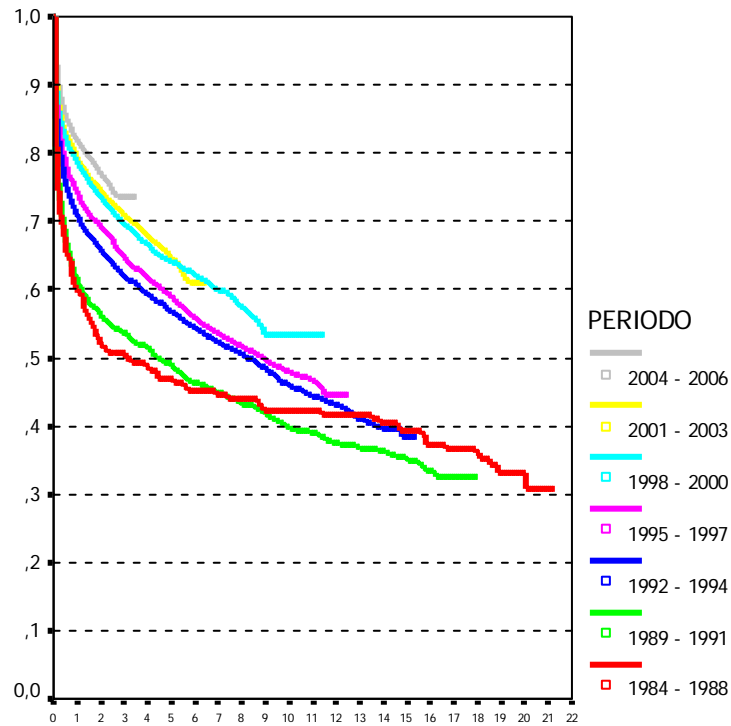
Supervivencia	1 mes	3 meses	1 año	3 años	10 años	15 años	20 años
Trasplantes 1984-1988 (148)	88.5%	79.5%	70.9%	62.2%	53.4%	49.2%	40.3%
Trasplantes 1989-1991 (695)	87.2%	80.1%	71.4%	64.6%	50.6%	45.6%	-
Trasplantes 1992-1994 (1323)	91.5%	86.5%	78.7%	70%	53.5%	44.9%	-
Trasplantes 1995-1997 (1918)	92.9%	88.4%	81.1%	72.7%	55.5%	-	-
Trasplantes 1998-2000 (2532)	93.4%	89.9%	84.1%	76%	59.4%	-	-
Trasplantes 2001-2003 (2781)	93.9%	89.7%	83.9%	76%	-	-	-
Trasplantes 2004-2006 (2762)	96.2%	92.1%	86.2%	78.4%	-	-	-

GLOBAL Wilcoxon Test $p < 0.01$

Todas las comparaciones $p < 0.05$, excepto:
 1984-1988 vs 1989-1991, 1992-94 y 1995-97
 1995-97 vs 1992-1994 y 2001-03
 1998-00 vs 2001-03



SUPERVIVENCIA DEL INJERTO SEGÚN PERIODO DE REALIZACIÓN DEL TRASPLANTE RETH 1984-2006



Supervivencia	1 mes	3 meses	1 año	3 años	10 años	15 años	20 años
Trasplantes 1984-1988 (168)	80.9%	70.8%	59.5%	50.6%	42.3%	39.2%	30.8%
Trasplantes 1989-1991 (818)	80.4%	73%	60.7%	53.5%	39.7%	35%	-
Trasplantes 1992-1994 (1496)	84.9%	79.7%	70.6%	62%	45.7%	38.5%	-
Trasplantes 1995-1997 (2154)	87.3%	82.1%	73.8%	64.7%	47.8%	-	-
Trasplantes 1998-2000 (2813)	89.1%	84.8%	78.2%	69.5%	53.5%	-	-
Trasplantes 2001-2003 (3039)	89.9%	85.5%	78.8%	70.8%	-	-	-
Trasplantes 2004-2006 (2996)	92.9%	88.2%	81.5%	73.5%	-	-	-

GLOBAL Wilcoxon Test $p < 0.01$

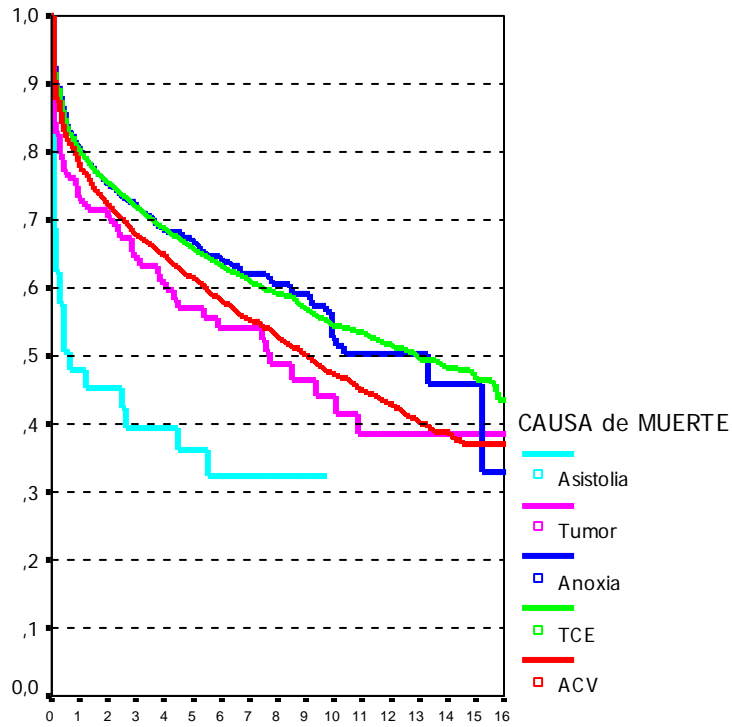
Todas las comparaciones $p < 0.05$, excepto: 1984-88 vs 1989-91/1992-94; 1992-94 vs 1995-97; 1998-00 vs 2001-03



SUPERVIVENCIA SEGÚN LAS CARACTERÍSTICAS DE DONANTE Y RECEPTOR



**SUPERVIVENCIA DEL INJERTO
SEGÚN CAUSA DE MUERTE DE DONANTE
TX ELECTIVOS EN RECEPTORES ADULTOS. 1990-2006**

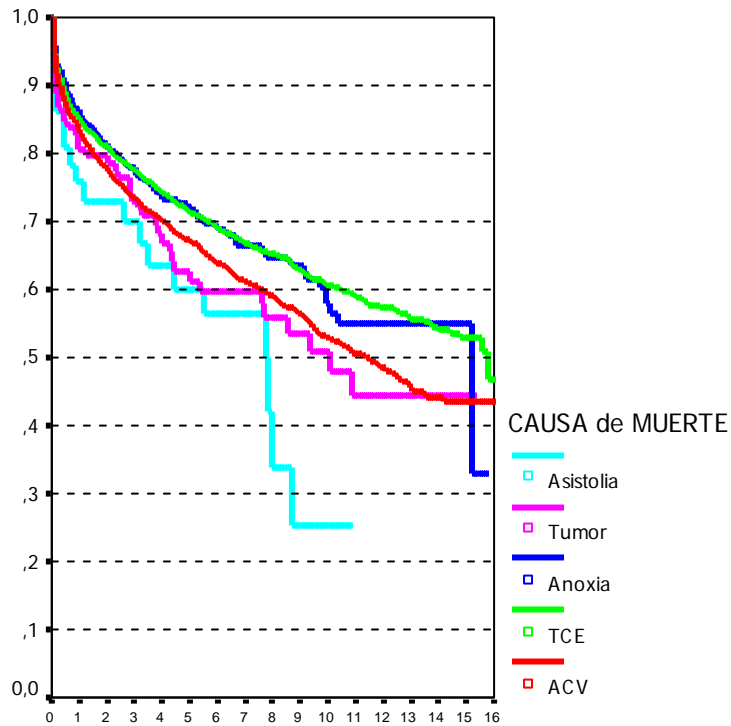


Supervivencia	1 mes	3 meses	1 año	3 años	10 años	15 años
ACV (6047)	90.6%	85.8%	77.7%	67.7%	47.2%	37.1%
TCE (4184)	91.7%	87.6%	79.9%	71.8%	54.4%	46.6%
Anoxia (554)	92.6%	88.4%	80.3%	71.6%	51.5%	46%
Tumor (109)	84.4%	80%	73.2%	64.3%	41.5%	38.7%
Asistolia (48)	68.7%	57.7%	48.1%	39.3%	-	-

GLOBAL Wilcoxon Test
p < 0,01
 Todas las comparaciones p < 0.05
 salvo
 Anoxia vs TCE
 Tumor vs ACV



**SUPERVIVENCIA DEL PACIENTE
SEGÚN CAUSA DE MUERTE DE DONANTE
TX ELECTIVOS EN RECEPTORES ADULTOS. 1990-2006**



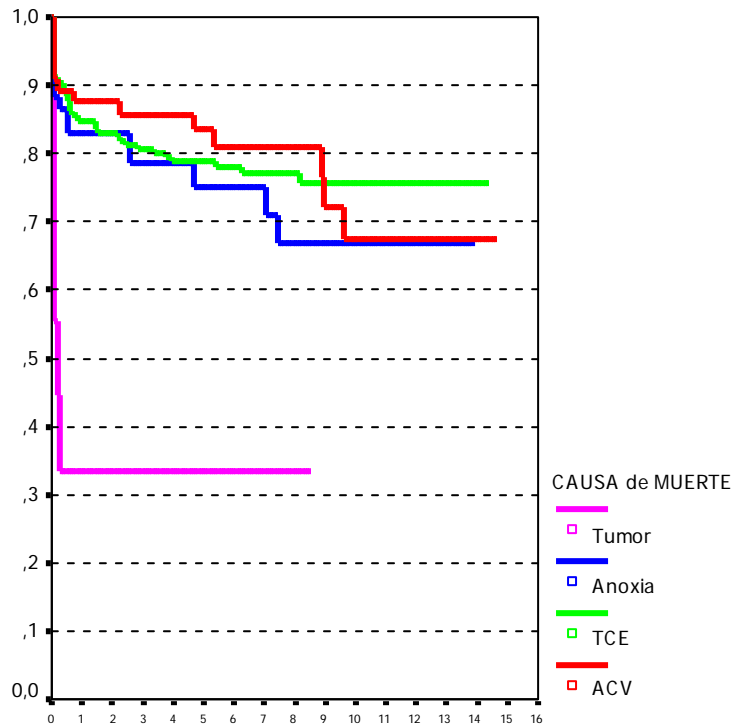
Supervivencia	1 mes	3 meses	1 año	3 años	10 años	15 años
ACV (5620)	94.4%	89.9%	82.8%	73.2%	52.7%	43.6%
TCE (3777)	94.8%	91.1%	84.7%	77.3%	60.6%	53%
Anoxia (521)	96%	92.3%	85.7%	77%	56.5%	55%
Tumor (103)	89.9%	86.9%	80.7%	73.1%	47.9%	44.4%
Asistolia (44)	90.9%	86.2%	75.7%	69.9%	25.3%	-

GLOBAL
Wilcoxon Test p < 0.01

p < 0.05 en
ACV vs Anoxia
TCE vs ACV / Asistolia



SUPERVIVENCIA DEL INJERTO SEGÚN CAUSA DE MUERTE DE DONANTE TX ELECTIVOS EN RECEPTORES INFANTILES. 1991-2006

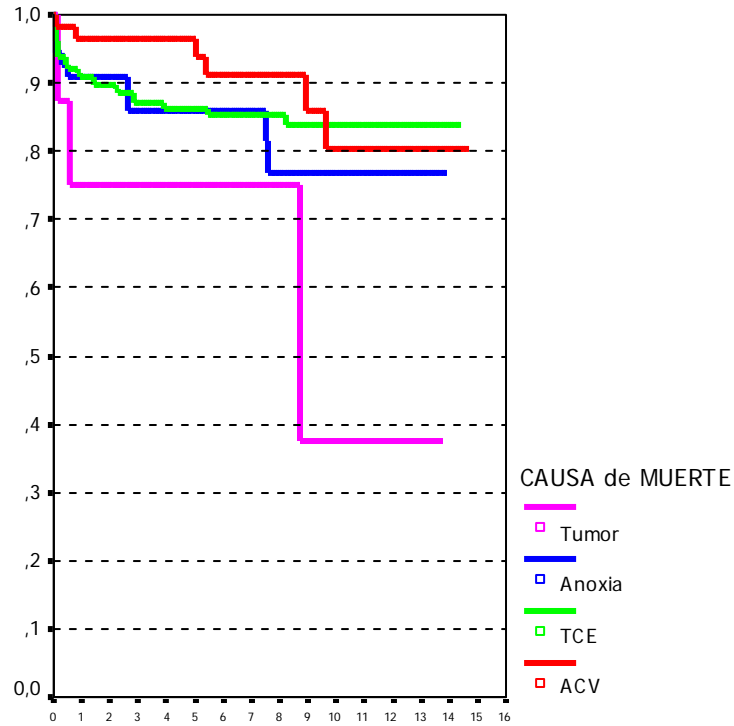


Supervivencia	1 mes	3 meses	1 año	3 años	10 años	15 años
ACV (99)	90.8%	89.2%	84.3%	81.2%	68.5%	67%
TCE (313)	87.3%	84.2%	79.2%	75.3%	67.2%	65%
Anoxia (111)	83.1%	81.2%	76.4%	72.1%	67.5%	-
Tumor (11)	56%	33%	33%	33%	33%	-

GLOBAL Wilcoxon
Test p < 0.05
 Tumor vs resto p < 0.05
 Resto de comparaciones p > 0.05



**SUPERVIVENCIA DEL PACIENTE
SEGÚN CAUSA DE MUERTE DE DONANTE
TX ELECTIVOS EN RECEPTORES INFANTILES. 1991-2006**

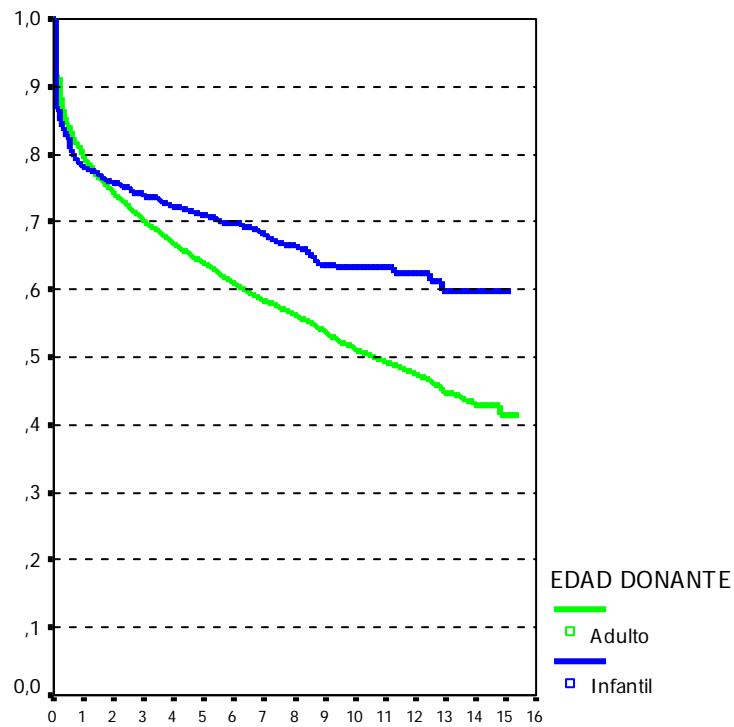


Supervivencia	1 mes	3 meses	1 año	3 años	10 años	15 años
ACV (83)	95.1%	95.1%	91.2%	91.2%	75.2%	75.1%
TCE (285)	93.1%	90.1%	86.2%	82.8%	79.2%	79.2%
Anoxia (82)	93.5%	90.2%	88.5%	85.2%	78.2%	-
Tumor (8)	87.5%	75%	62.5%	62.5%	36.5%	-

GLOBAL Wilcoxon Test
p>0.05



SUPERVIVENCIA DEL INJERTO SEGÚN LA EDAD DEL DONANTE TX ELECTIVOS. 1991-2006

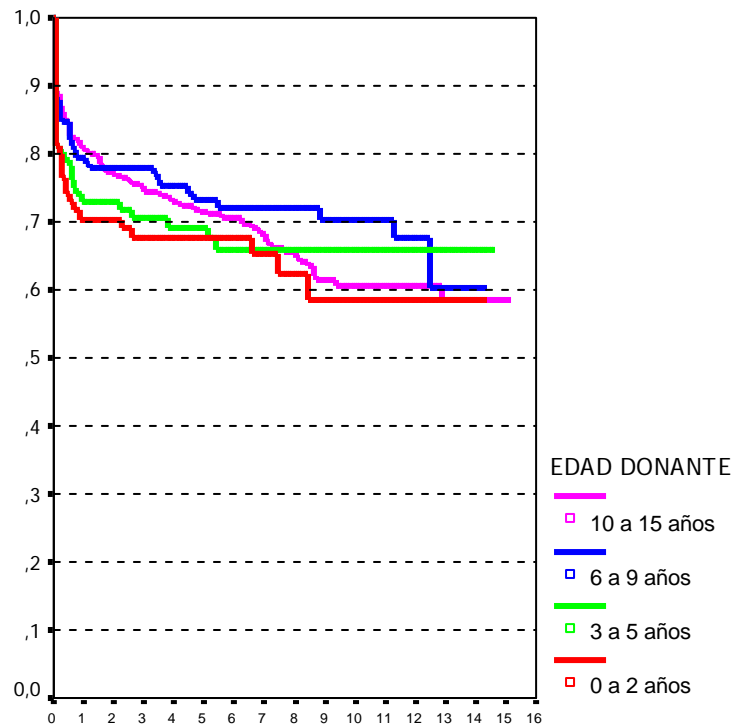


Supervivencia	1 mes	3 meses	1 año	3 años	10 años	15 años
0-15 años (770)	86.7%	83.9%	78.2%	73.8%	63.2%	59.9%
≥ 16 años (10617)	91.3%	86.8%	79.3%	70%	50.9%	43%

Wilcoxon Test $p > 0.05$



SUPERVIVENCIA DEL INJERTO SEGÚN LA EDAD DEL DONANTE INFANTIL TX ELECTIVOS. 1991-2006

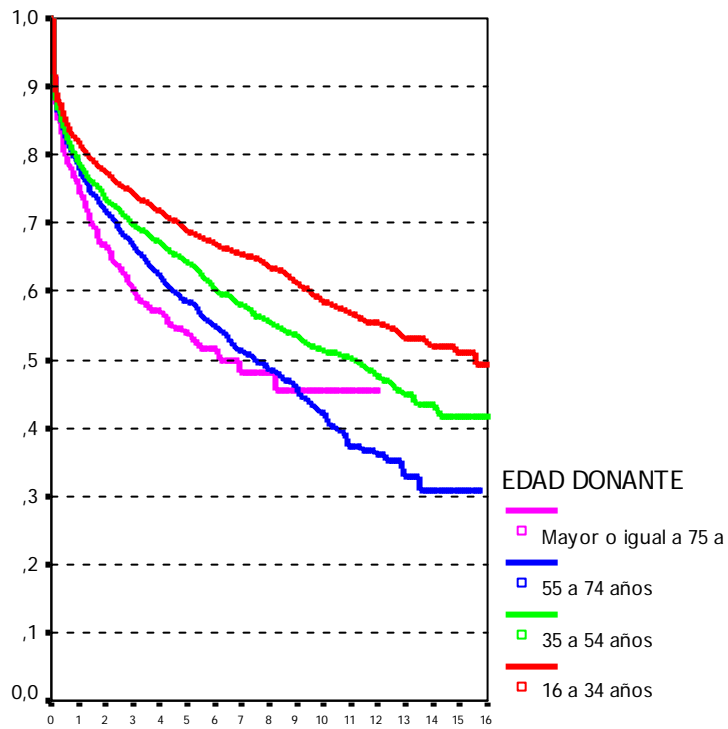


Supervivencia	1 mes	3 meses	1 año	3 años	10 años	15 años
0-2 años (145)	81.3%	76.5%	70.4%	67.7%	58.6%	58.6%
3-5 años (115)	81.2%	80.2%	73%	70.5%	65.8%	65.8%
6-9 años (178)	88%	84.7%	79.3%	77.9%	70.3%	60.4%
10-15 años (456)	88.9%	86.2%	81%	74.5%	60.5%	58.5%

Wilcoxon Test $p > 0.05$



SUPERVIVENCIA DEL INJERTO SEGÚN LA EDAD DEL DONANTE ADULTO TX ELECTIVOS. 1991-2006



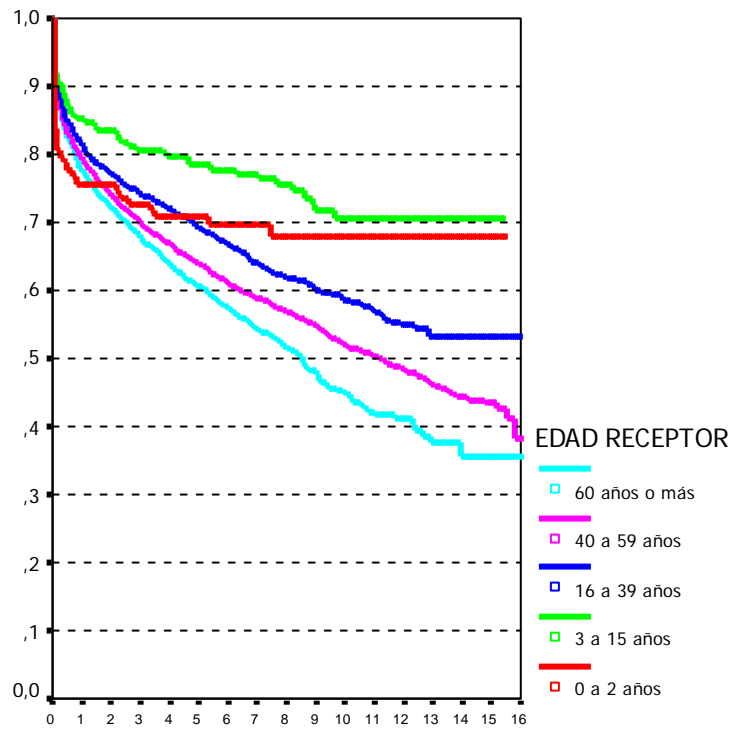
Supervivencia	1 mes	3 meses	1 año	3 años	10 años	15 años
16 - 34 años (3382)	91.7%	87.8%	81.6%	74.2%	58.2%	51.1%
35 - 54 años (3485)	90.4%	86.4%	78.5%	69.5%	51%	41.5%
55 - 74 años (3511)	91.4%	86.2%	77.6%	66.4%	41.4%	30.7%
≥ 75 años (491)	91.4%	85.2%	74.3%	59.8%	45.6%	-

GLOBAL Wilcoxon Test $p < 0.01$

Todas las comparaciones $p < 0.05$ excepto 55-74 vs ≥ 75 años



SUPERVIVENCIA DEL INJERTO SEGÚN LA EDAD DEL RECEPTOR TX ELECTIVOS. 1991-2006

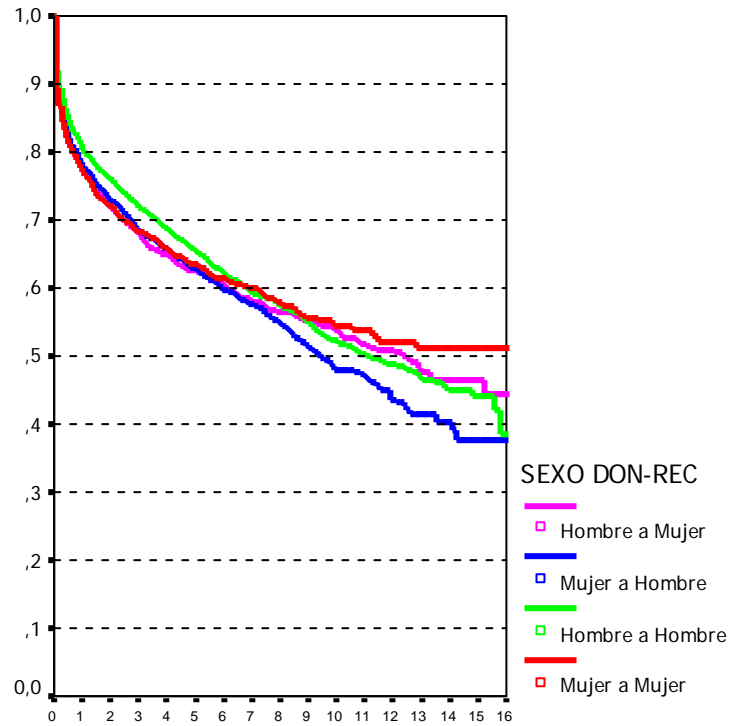


Supervivencia	1 mes	3 meses	1 año	3 años	10 años	15 años
0-2 años (356)	83.7%	79.4%	75.6%	72.7%	68.1%	68.1%
3-15 años (281)	92.1%	90.2%	85.2%	80.7%	70.6%	70.6%
16-39 años (1212)	91.7%	87.8%	81.2%	74%	58.6%	53.2%
40-59 años (6838)	90.9%	86.5%	79.2%	69.7%	51.7%	43.4%
≥ 60 años (3048)	91.1%	86.4%	77.4%	67.5%	44.6%	35.5%

GLOBAL Wilcoxon Test p< 0001
 Todas las comparaciones<0.05 salvo
 0-2 años vs 16-39/40-59 y ≥60 años



SUPERVIVENCIA DEL INJERTO SEGÚN EL SEXO DEL DONANTE Y RECEPTOR TX ELECTIVOS. 1991-2006



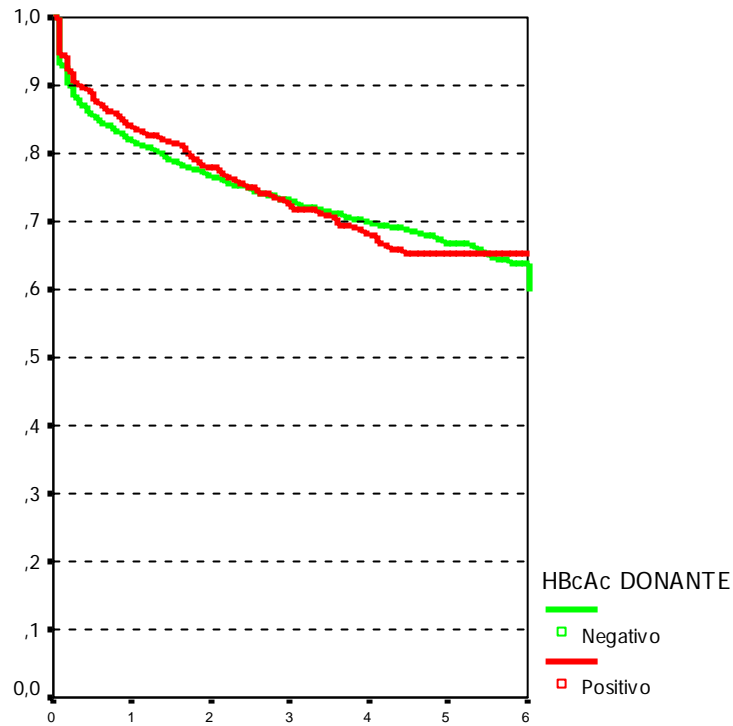
Supervivencia	1 mes	3 meses	1 año	3 años	10 años	15 años
Mujer a Mujer (1521)	89.3%	84.4%	77%	68.2%	54.5%	51.2%
Hombre a Hombre (5467)	91.9%	87.8%	80.4%	71.9%	51.9%	44.2%
Mujer a Hombre (2749)	90.1%	85.6%	77.9%	68.8%	48%	37.6%
Hombre a Mujer (1907)	89.9%	85.5%	77.6%	67.8%	53.4%	46.4%

GLOBAL Wilcoxon Test
p<0.01

p< 0.05 excepto
M-M vs M-H/H-M
M-H vs H-M



**SUPERVIVENCIA DEL INJERTO
SEGÚN EL HBcAc DEL DONANTE
TX ELECTIVOS. ADULTOS. 2000-2006**

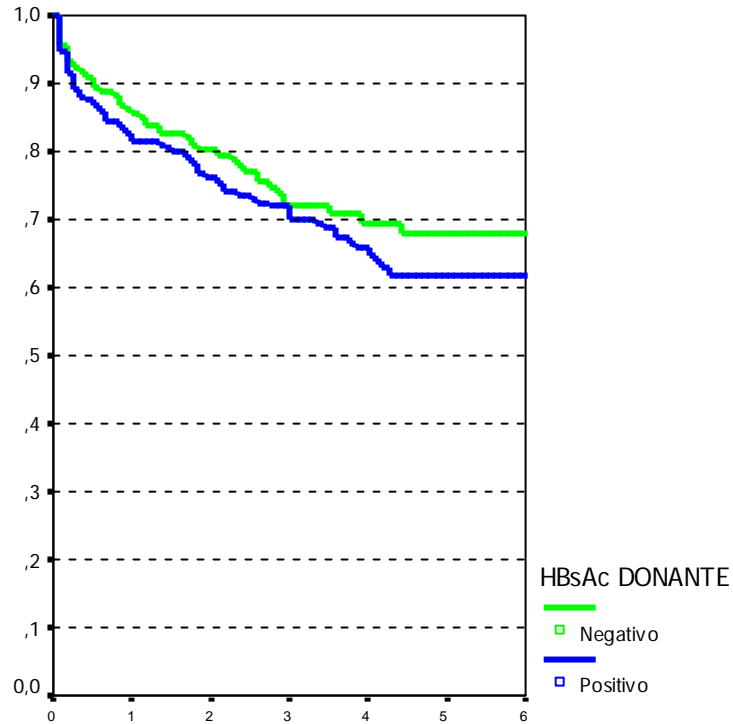


Supervivencia del injerto	1 mes	3 meses	1 año	5 años
Donante Anticore + (587)	94.5%	90.3%	83.4%	65.4%
Donante Anticore - (4.846)	92.8%	88.2%	81.6%	66.8%

GLOBAL Wilcoxon Test $p > 0.05$



**SUPERVIVENCIA DEL INJERTO (todos)
SEGÚN EL HBsAc DEL DONANTE HBcAc POSITIVO
TX ELECTIVOS. ADULTOS. 2000-2006**

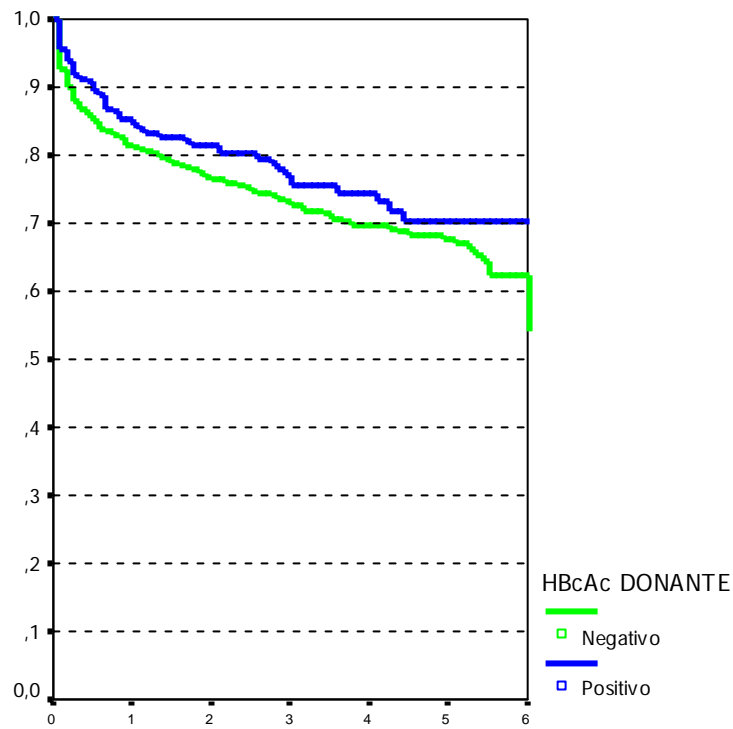


Supervivencia del injerto	1 mes	3 meses	1 año	5 años
Donante AntiHBs + (287)	94.8%	89%	81.4%	61.9%
Donante AntiHBs - (222)	95.5%	93.2%	85.6%	67.8%

GLOBAL Wilcoxon Test $p > 0.05$



**SUPERVIVENCIA DEL INJERTO
SEGÚN EL HBcAc DEL DONANTE EN
RECEPTORES HBcAc POSITIVO.
TX ELECTIVOS. ADULTOS. 2000-2006**

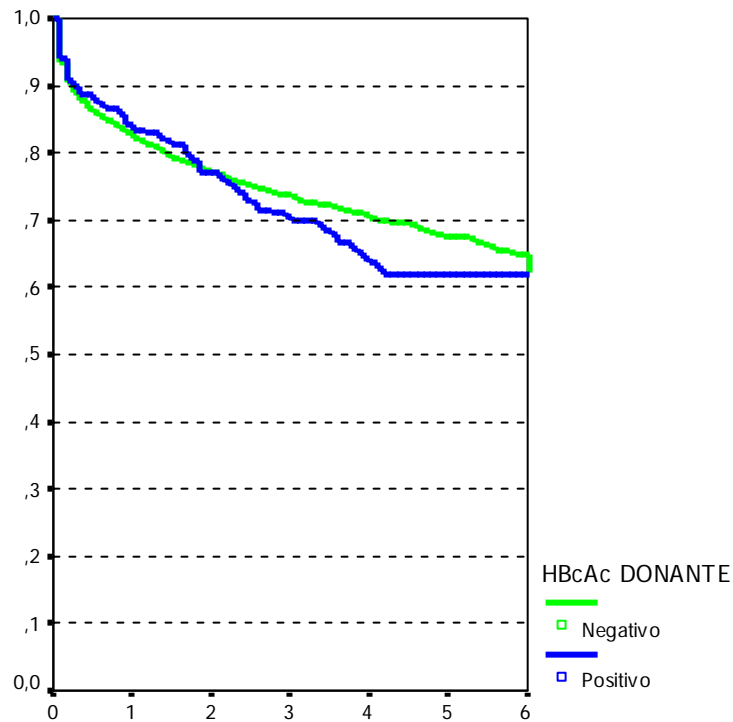


Supervivencia del injerto	1 mes	3 meses	1 año	5 años
Donante Anticore + (232)	95.7%	91.7%	84.3%	70.1%
Donante Anticore - (1097)	92.7%	88%	81.2%	67.7%

GLOBAL Wilcoxon Test $p > 0.05$



**SUPERVIVENCIA DEL INJERTO
SEGÚN EL HBcAc DEL DONANTE EN
RECEPTORES HBcAc NEGATIVO.
TX ELECTIVOS. ADULTOS. 2000-2006**

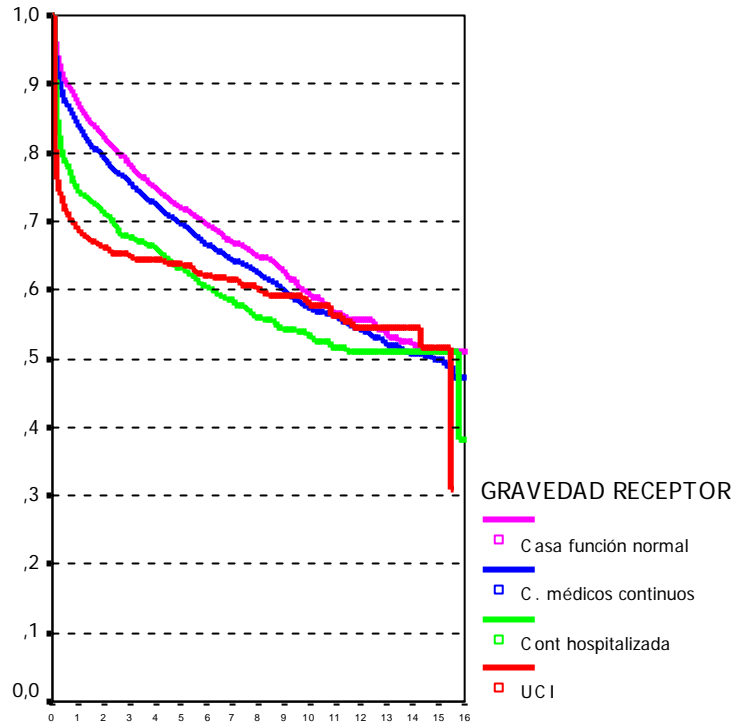


Supervivencia del injerto	1 mes	3 meses	1 año	5 años
Donante Anticore + (317)	94%	90%	83.4%	62%
Donante Anticore - (3441)	93.4%	89%	82.3%	67.5%

GLOBAL Wilcoxon Test $p > 0.05$



SUPERVIVENCIA DEL PACIENTE SEGÚN EL ESTADO PREVIO DEL RECEPTOR 1991-2006



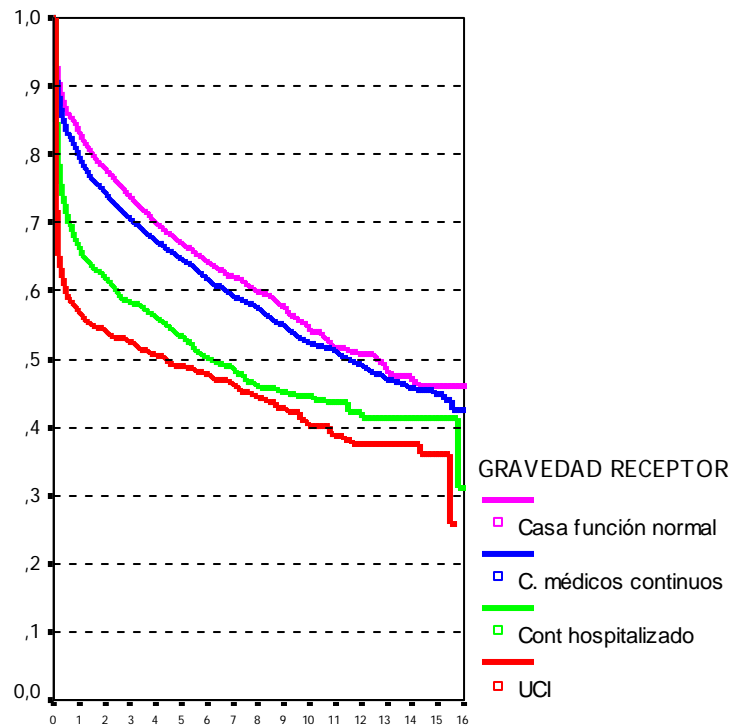
Supervivencia	1 mes	3 meses	1 año	3 años	10 años	15 años
UCI (653)	80.3%	74.4%	68.8%	64.8%	57.9%	51.7%
Hospitalización cont. (924)	90.7%	82.4%	74.2%	67.8%	53.4%	50.9%
Cuidados médicos (6163)	94.2%	90.3%	83.7%	75.3%	57.3%	50%
En casa (3805)	96.1%	92.9%	86.9%	78%	58.9%	51.1%

GLOBAL Wilcoxon Test
p< 0.01

Todas las comparaciones p< 0.01



SUPERVIVENCIA DEL INJERTO SEGÚN EL ESTADO PREVIO DEL RECEPTOR 1991-2006



Supervivencia	1 mes	3 meses	1 año	3 años	10 años	15 años
UCI (1116)	71.9%	63.4%	56.7%	52.6%	40.3%	36.1%
Hospitalización cont. (1242)	84.9%	75.8%	65.9%	58.2%	44.4%	41.4%
Cuidados médicos (6468)	90.8%	86.9%	79.1%	70.1%	52.2%	44.9%
En casa (3937)	92.9%	89.3%	82.8%	73.4%	54%	46%

GLOBAL Wilcoxon Test
p<0.01

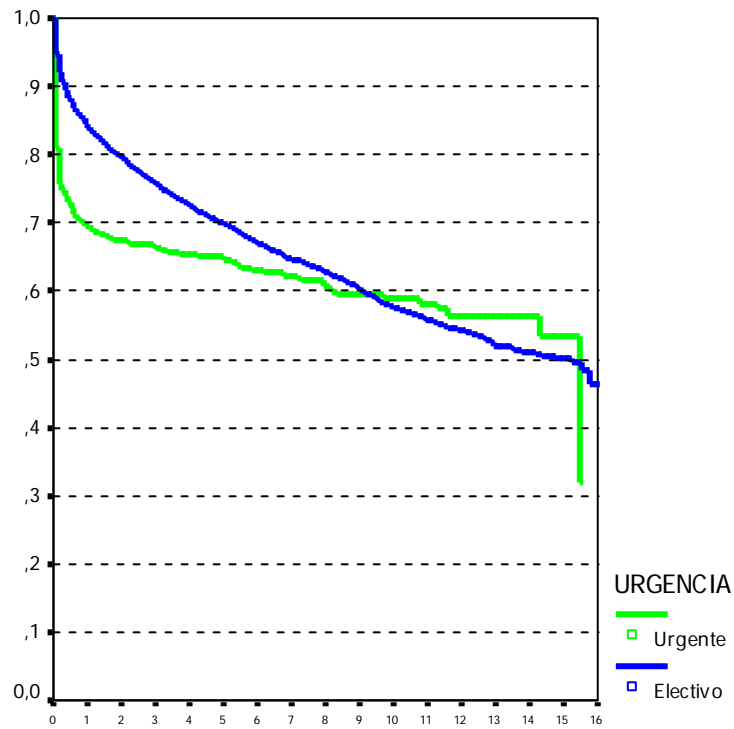
Todas las comparaciones
p<0.01



SUPERVIVENCIA SEGÚN ASPECTOS TÉCNICOS



SUPERVIVENCIA DEL PACIENTE SEGÚN EL CÓDIGO DE URGENCIA 1991-2006

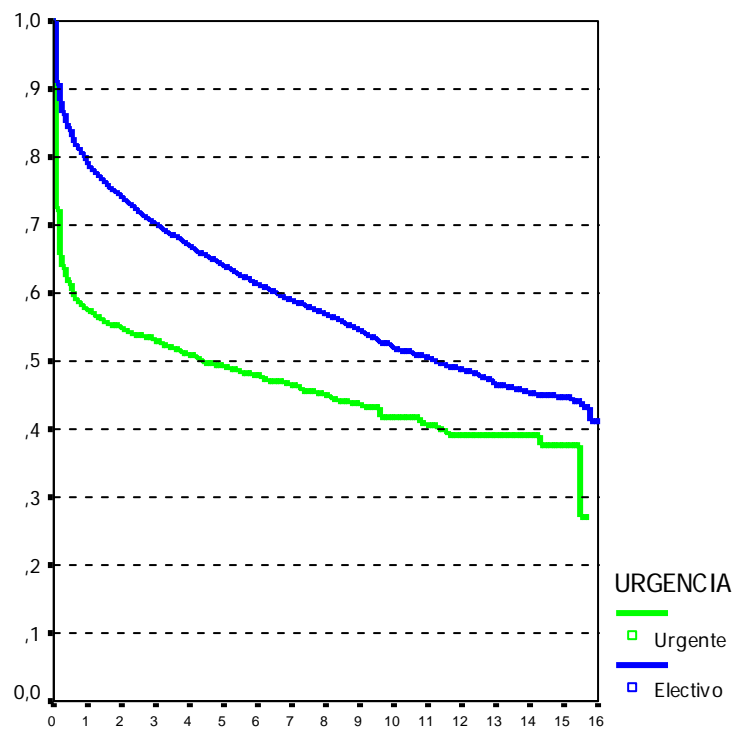


Supervivencia	1 mes	3 meses	1 año	3 años	10 años	15 años
Trasplantes Urgentes (648)	80.8%	74.8%	69.4%	66.3%	58.9%	53.4%
Trasplantes Electivos (10.929)	94.6%	90.5%	84%	75.3%	57.4%	50.1%

Wilcoxon Test
p < 0.01



SUPERVIVENCIA DEL INJERTO SEGÚN EL CÓDIGO DE URGENCIA 1991-2006

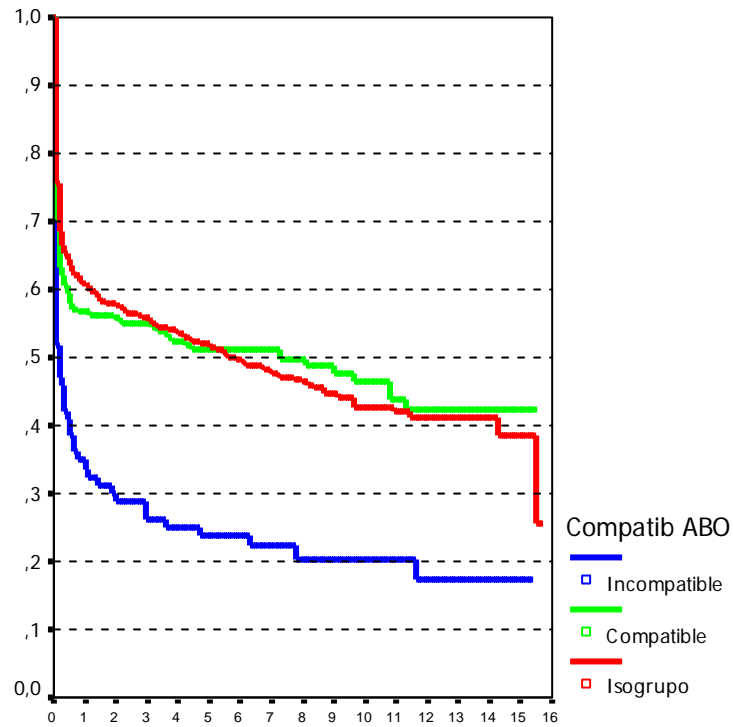


Supervivencia	1 mes	3 meses	1 año	3 años	10 años	15 años
Trasplantes Urgentes (1.120)	72.4%	63.9%	57.5%	53.1%	41.8%	37.7%
Trasplantes Electivos (11.691)	90.8%	86.5%	78.9%	69.9%	51.8%	44.6%

Wilcoxon Test
 $p < 0.01$



SUPERVIVENCIA DEL INJERTO SEGÚN LA COMPATIBILIDAD ABO TRASPLANTES URGENTES. 1991-2006



Supervivencia	1 mes	3 meses	1 año	3 años	10 años	15 años
Isogrupo (764)	75.5%	66.6%	60.7%	55.8%	42.7%	38.5%
Compatible (271)	70.4%	62.2%	56.7%	55%	46.5%	42.2%
Incompatible (83)	51.8%	45.8%	33.7%	26.2%	20.2%	17.3%

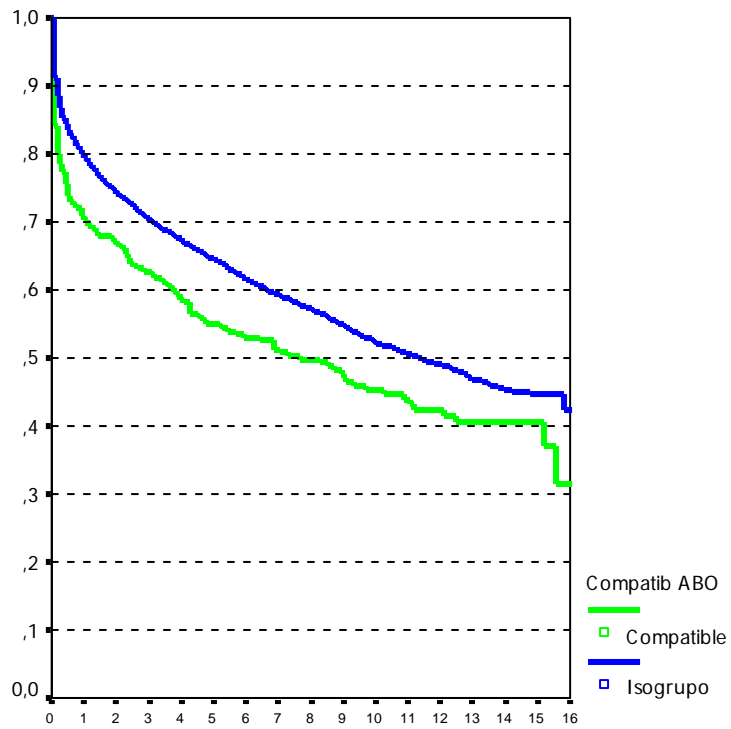
GLOBAL Wilcoxon Test $p < 0.01$

Incompatible vs Resto $p < 0.01$

Compatible vs Isogrupo $p > 0.5$



SUPERVIVENCIA DEL INJERTO SEGÚN LA COMPATIBILIDAD ABO TRASPLANTES ELECTIVOS. 1991-2006

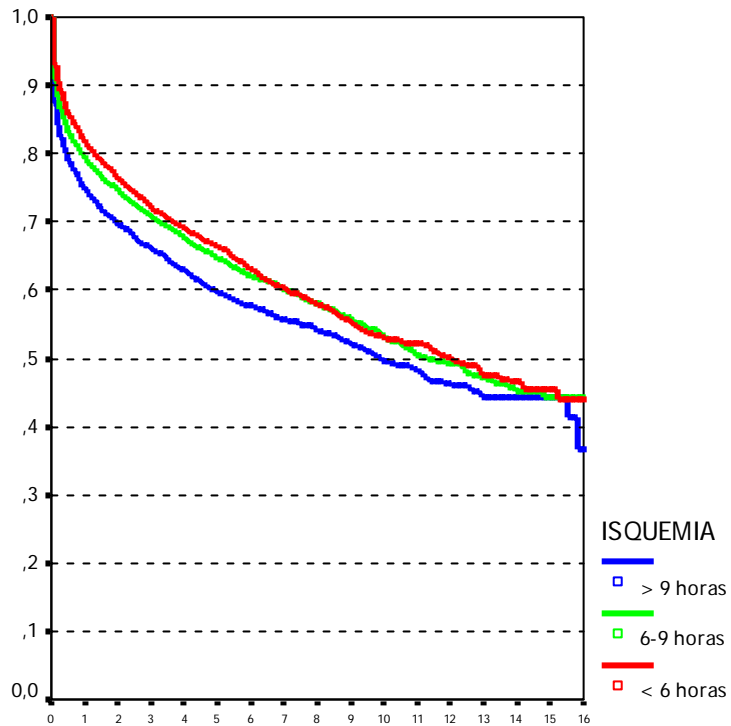


Supervivencia	1 mes	3 meses	1 año	3 años	10 años	15 años
Isogrupo (11170)	91.9%	86.8%	79.3%	70.2%	52.7%	44.6%
Compatible (426)	84.2%	78.5%	70.3%	62.6%	45.3%	40.6%

Wilcoxon Test $p < 0.01$



SUPERVIVENCIA DEL INJERTO SEGÚN EL TIEMPO DE ISQUEMIA TRASPLANTES ELECTIVOS. 1991-2006



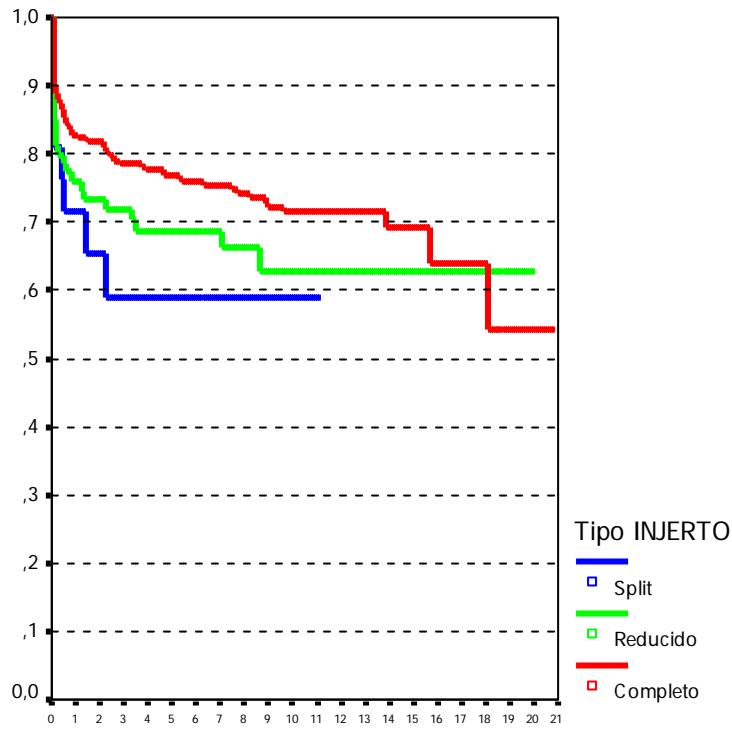
Supervivencia	1 mes	3 meses	1 año	3 años	10 años	15 años
<6 horas (4785)	93%	89.1%	81.6%	72%	52.9%	45.4%
6-9 horas (4306)	90.8%	86.5%	79.1%	70.6%	52.9%	44.2%
>9 horas (2349)	87.5%	82.4%	74.7%	65.9%	49.4%	44.3%

GLOBAL Wilcoxon Test $p < 0.01$

Todas las comparaciones $p < 0.05$



**SUPERVIVENCIA DEL INJERTO
SEGÚN EL TIPO DE INJERTO DE DONANTE CADÁVER
TX ELECTIVOS EN RECEPTORES <16 AÑOS. 1984-2006**

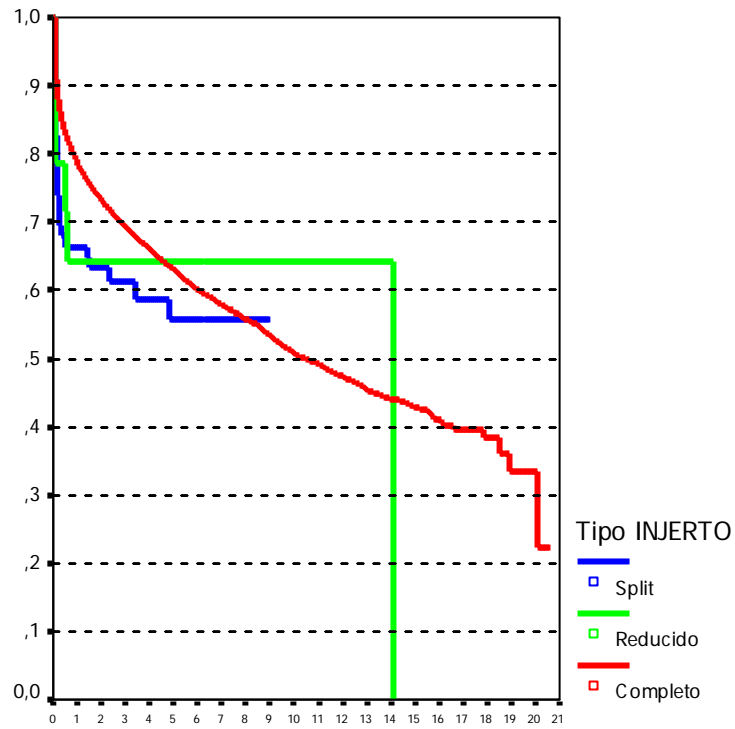


Supervivencia	1 mes	3 meses	1 año	5 años	10 años	15 años	20 años
Completo (401)	90.1%	88%	82.8%	78.5%	71.4%	69.3%	54.2%
Reducido (132)	84.9%	79.8%	76%	71.8%	62.8%	62.8%	62.8%
Split (36)	80.9%	81%	71.4%	58.9%	58.9%	--	--

GLOBAL Wilcoxon Test
p> 0.05



SUPERVIVENCIA DEL INJERTO SEGÚN EL TIPO DE INJERTO DE DONANTE CADÁVER TX ELECTIVOS EN RECEPTORES ADULTOS. 1984-2006

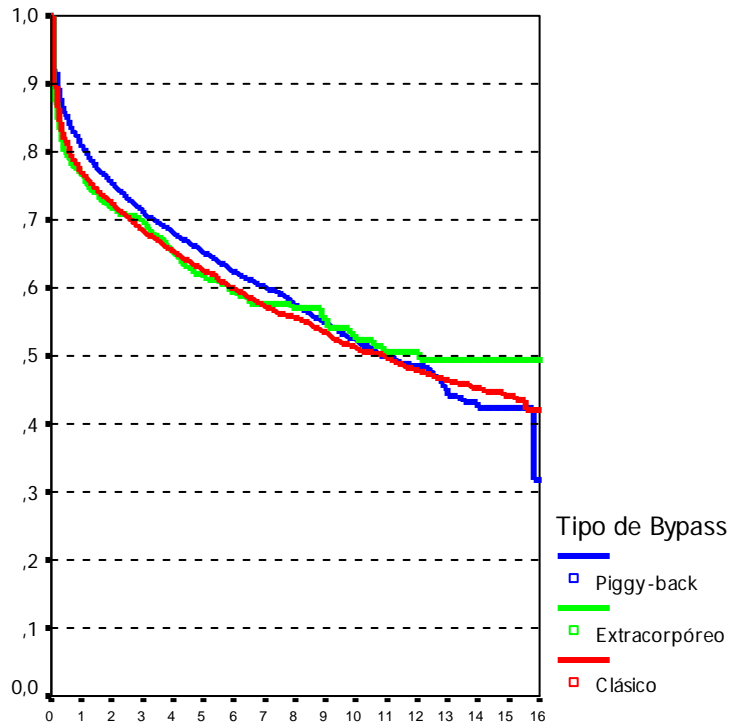


Supervivencia	1 mes	3 meses	1 año	5 años	10 años	15 años	20 años
Completo (11204)	90.8%	86.3%	78.4%	62.9%	58.5%	42.7%	22.3%
Reducido (18)	78.6%	78.6%	64.3%	64.3%	64.3%	-	-
Split (69)	82.6%	69.4%	66.4%	55.8%	-	-	-

GLOBAL Wilcoxon Test
p> 0.05



SUPERVIVENCIA DEL INJERTO SEGÚN EL TIPO DE BY-PASS TRASPLANTES ELECTIVOS. 1991-2006



Supervivencia	1 mes	3 meses	1 año	5 años	10 años	15 años
Clásico (4564)	89.8%	84.5%	76.7%	62.5%	50.8%	44.2%
Extracorpóreo (415)	87.4%	83.3%	76.4%	61.6%	52.4%	49.3%
Piggy-back (6369)	91.6%	87.9%	80.5%	65.1%	52.1%	42.2%

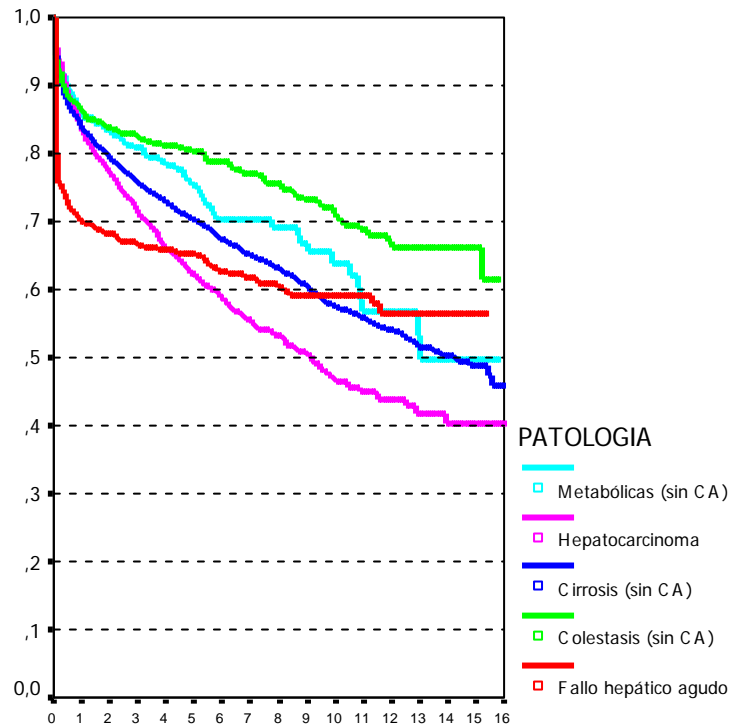
GLOBAL Wilcoxon Test $p < 0.05$
Piggy vs resto < 0.05



SUPERVIVENCIA SEGÚN LAS DIFERENTES PATOLOGÍAS EN RECEPTORES ADULTOS



SUPERVIVENCIA DEL PACIENTE SEGÚN LA INDICACIÓN DE TRASPLANTE RECEPTORES ADULTOS. 1991-2006



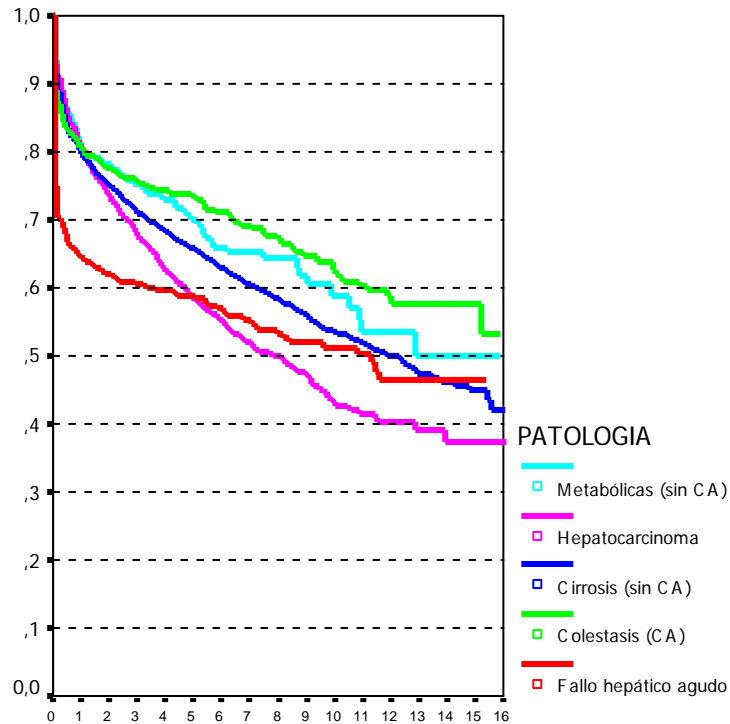
Supervivencia Paciente	1 mes	3 meses	1 año	5 años	10 años	15 años
Fallo agudo/subagudo (518)	79.9%	74.6%	70%	64.9%	59%	56.5%
Colestasis sin carcinoma (600)	93.8%	90.3%	86.2%	80.3%	70.6%	66.2%
Cirrosis sin carcinoma (6953)	94.4%	90%	83.7%	70.1%	57.4%	48.8%
Hepatocarcinoma (2340)	95.7%	91.7%	83.3%	61.8%	46.4%	40.2%
Metabólicas sin ca (257)	95.3%	91.8%	85.4%	75.4%	63.9%	49.7%

GLOBAL Wilcoxon Test
p < 0.01

Todas comparaciones p < 0.05
excepto
Metabólicas vs Colestasis y Cirrosis



SUPERVIVENCIA DEL PRIMER INJERTO EGÚN LA INDICACIÓN DE TRASPLANTE RECEPTORES ADULTOS. 1991-2006



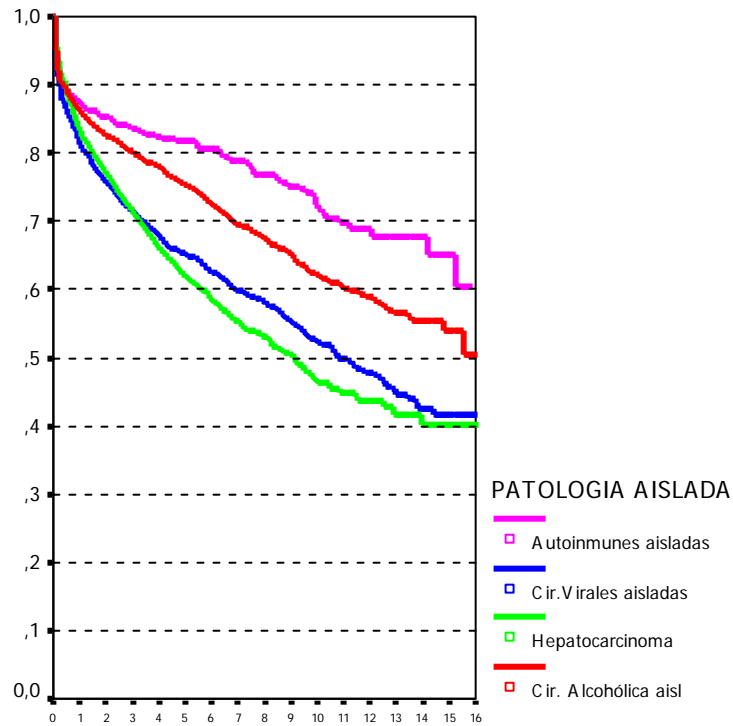
Supervivencia 1er Injerto	1 mes	3 meses	1 año	5 años	10 años	15 años
Fallo agudo/subagudo (528)	74.9%	69.7%	64.5%	58.5%	51.2%	46.4%
Colestasis sin carcinoma (605)	89.2%	85.6%	80.5%	73.2%	62.7%	57.7%
Cirrosis sin carcinoma (7010)	91.4%	87%	79.6%	65.5%	53.4%	45%
Hepatocarcinoma (2359)	93%	89.1%	80.4%	58.1%	42.8%	37.2%
Metabólicas sin ca (258)	93.4%	89.1%	79.9%	70%	58.9%	49.9%

**GLOBAL Wilcoxon Test
p < 0.01**

Todas comparaciones p < 0.05
excepto Metabólicas vs
Colestasis y Cirrosis



SUPERVIVENCIA DEL PACIENTE SEGÚN LA PATOLOGÍA DE BASE ADULTOS. TX ELECTIVOS. 1991-2006



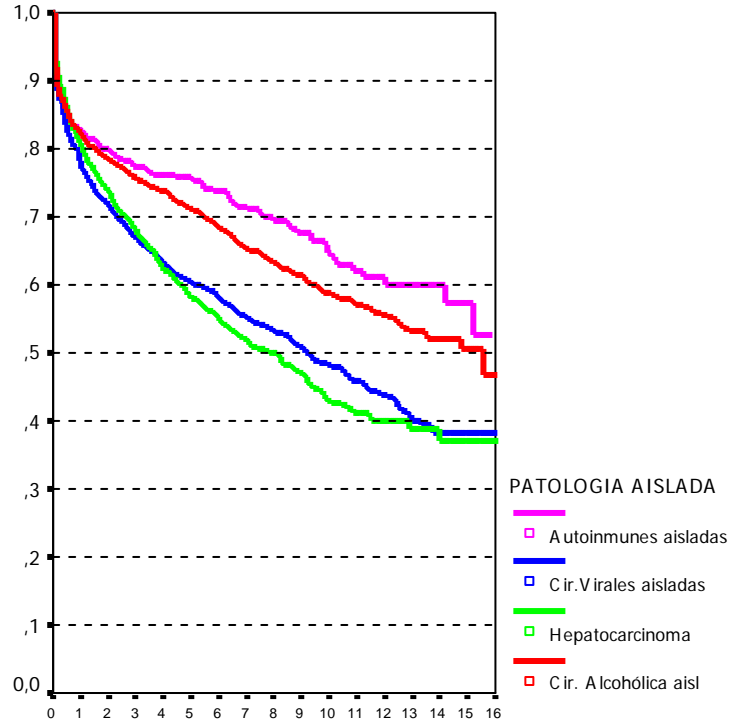
Supervivencia Paciente	1 mes	3 meses	1 año	5 años	10 años	15 años
Cirr. Alcohólica aislada (2874) <i>(sin 2º Dx y AcVHC -)</i>	95.1%	90.8%	86.1%	75.3%	62.1%	54.1%
Hepatocarcinoma (2328) <i>(todos)</i>	95.7%	91.7%	83.2%	62%	46.2%	40.1%
Cirr. Virales aisladas (2484) <i>(sin 2º Dx)</i>	93.7%	89.8%	81.2%	65%	52.2%	41.6%
Autoinmunes aisladas (577) <i>(sin 2º Dx y AcVHC -)</i>	94.6%	90.9%	87.5%	81.7%	71.8%	65.1%

GLOBAL Wilcoxon Test $p < 0.01$

Todas las comp $p < 0.05$ excepto
Hepatocarcinoma vs Cirr virales



SUPERVIVENCIA DEL PRIMER INJERTO SEGÚN LA PATOLOGÍA DE BASE ADULTOS. TX ELECTIVOS. 1991-2006



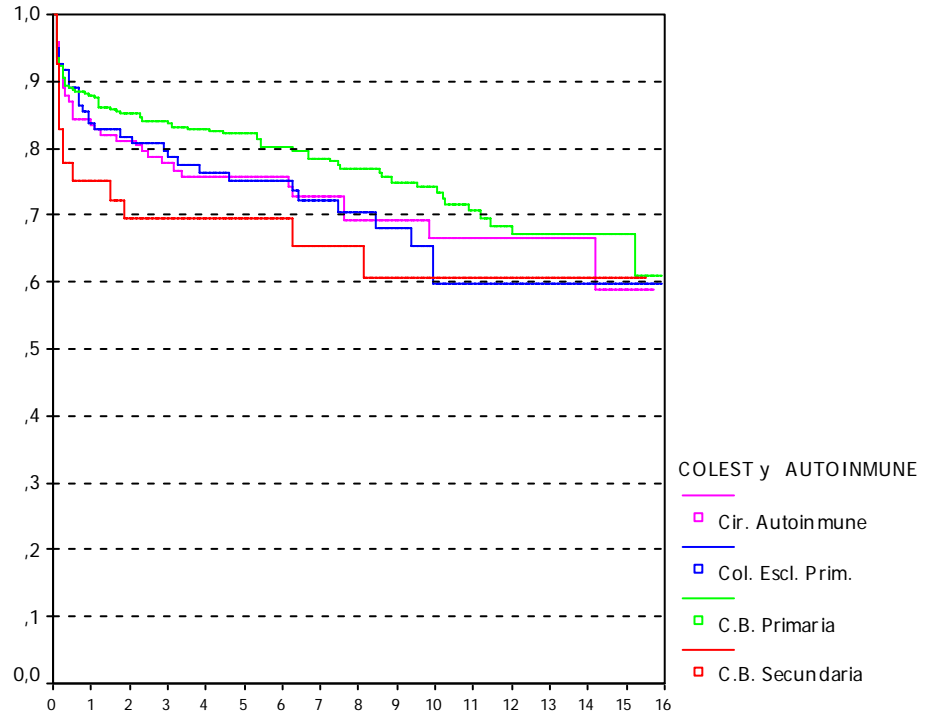
Supervivencia 1 ^{er} Injerto	1 mes	3 meses	1 año	5 años	10 años	15 años
Cir. Alcohólica aislada (2897) (sin 2º Dx y AcVHC -)	92.1%	87.6%	81.2%	71.1%	58.6%	50.6%
Hepatocarcinoma (2347) (todos)	92.9%	89.1%	80.3%	58.1%	42.6%	37.1%
Cir. Virales aisladas (2503) (sin 2º Dx)	90.8%	87%	77.2%	60.2%	48%	38.1%
Autoinmunes aisladas (582) (sin 2º Dx y AcVHC -)	91.2%	87.6%	82.6%	75.5%	64.2%	57.3%

GLOBAL Wilcoxon Test
p < 0.01

Todas las comp p < 0.01 excepto
Hepatoca vs Cirr virales y
Autoinmunes vs C. alcohólica



SUPERVIVENCIA DEL PACIENTE ENF COLESTÁSICAS Y AUTOINMUNES ADULTOS. TX ELECTIVOS. 1991-2006

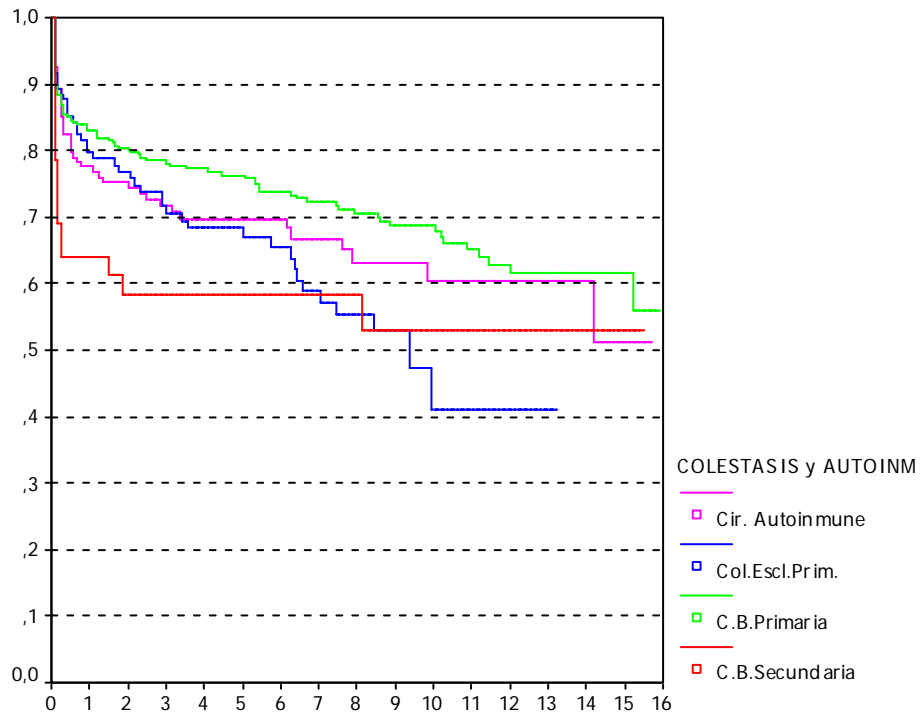


Supervivencia Paciente	1 mes	3 meses	1 año	5 años	10 años	15 años
Cirrosis Biliar Secundaria (41)	92.7%	77.8%	75%	69.4%	60.7%	60.7%
Cirrosis Biliar Primaria (382)	93.4%	90.5%	87.8%	82.2%	73.4%	67%
Colangitis Esclerosante (121)	95%	91.7%	83.7%	75.2%	59.7%	59.7%
Cirrosis Autoinmune (150)	96%	89.2%	83.5%	75.8%	66.6%	58.8%

GLOBAL Wilcoxon Test
p>0.05



SUPERVIVENCIA DEL PIMER INJERTO ENF COLESTÁSICAS Y AUTOINMUNES ADULTOS. TX ELECTIVOS. 1991-2006



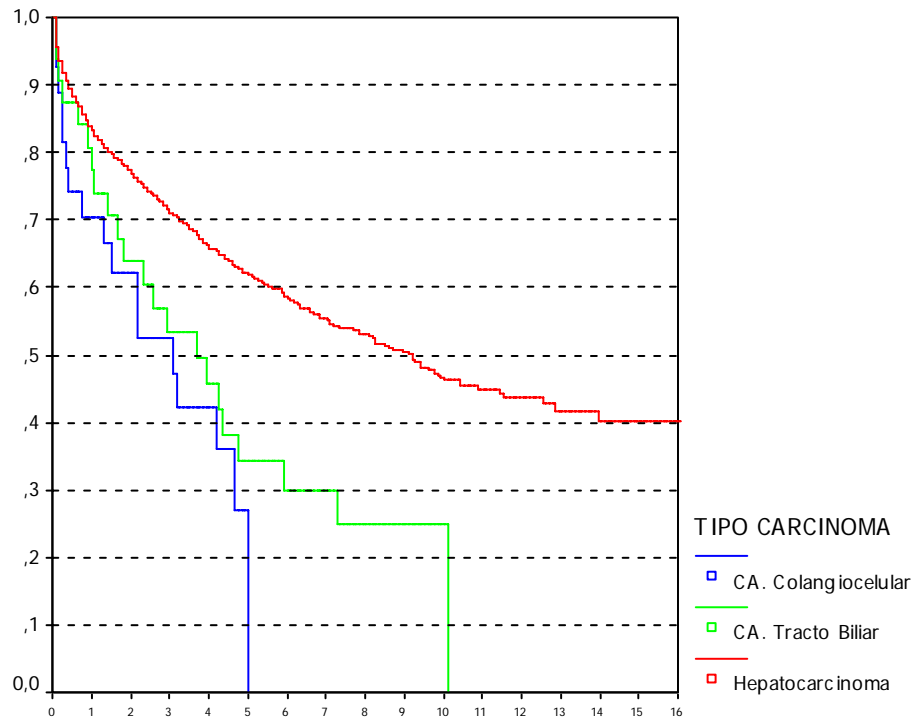
Supervivencia Paciente	1 mes	3 meses	1 año	5 años	10 años	15 años
Cirrosis Biliar Secundaria (42)	78.6%	64%	64%	58.4%	53.1%	53.1%
Cirrosis Biliar Primaria (385)	89.4%	87%	83.2%	76.3%	67.9%	61.5%
Colangitis Esclerosante (122)	91.8%	88.5%	79.7%	67%	41.1%	--
Cirrosis Autoinmune (151)	92.7%	85.2%	77.5%	69.8%	60.3%	51.1%

GLOBAL Wilcoxon Test
P<0.05

C.B. 2ª vs C.B. 1ª
y Cirr Autoinm: p<0.05
Resto comp p>0.05



**SUPERVIVENCIA DEL PACIENTE
SEGÚN TIPO DE CARCINOMA
ADULTOS. TX ELECTIVOS. 1991-2006**



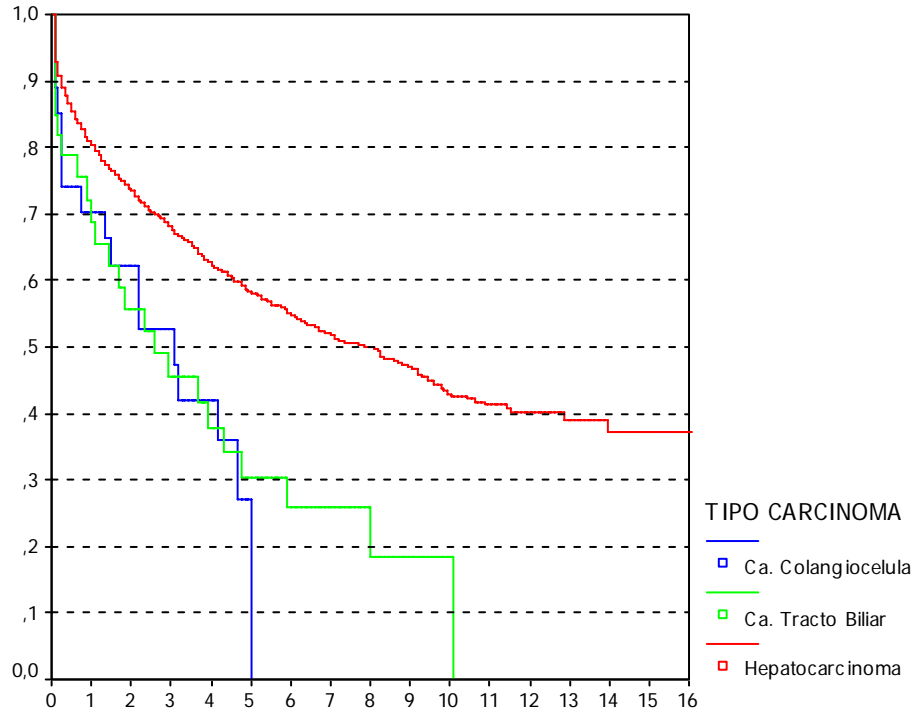
Supervivencia Paciente	1 mes	3 meses	1 año	5 años	10 años	15 años
Hepatocarcinoma (2328)	95.7%	91.7%	83.2%	61.8%	46.2%	40.1%
Carcinoma Tracto Biliar (32)	93.7%	87.4%	77.4%	34.3%	25%	0%
Ca. Colangiocelular (27)	92.6%	81.5%	70.4%	0%	--	--

GLOBAL Wilcoxon Test
p < 0.01

Hepatoca vs resto: $p < 0.05$
Ca Tracto biliar vs Colangiocel:
 $p > 0.05$



**SUPERVIVENCIA DEL PIMER INJERTO
SEGÚN TIPO DE CARCINOMA
ADULTOS. TX ELECTIVOS. 1991-2006**

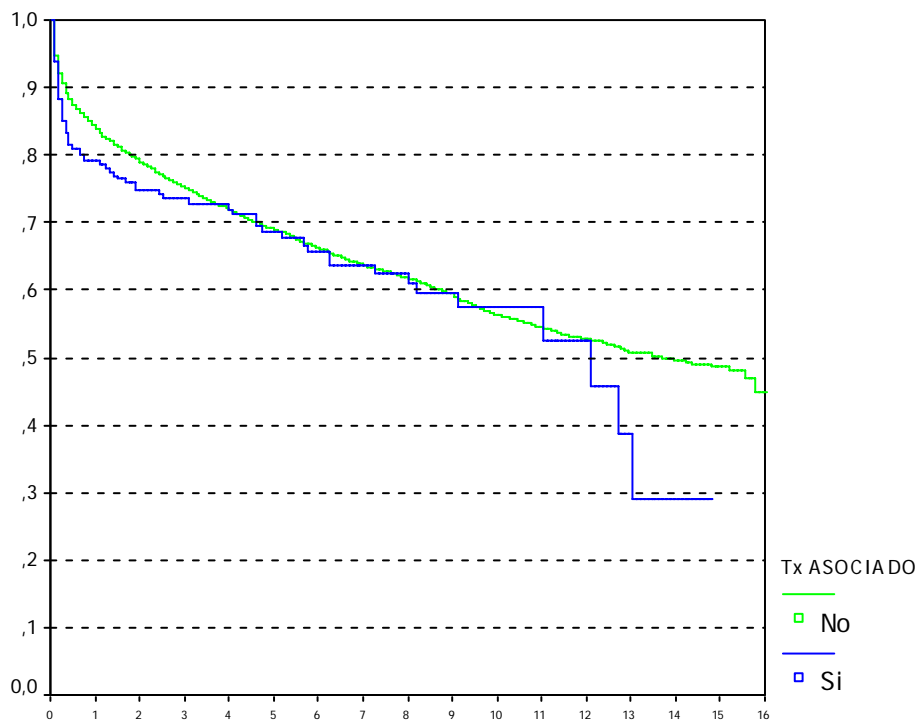


Supervivencia Paciente	1 mes	3 meses	1 año	5 años	10 años	15 años
Hepatocarcinoma (2347)	92.9%	89.1%	80.3%	58.1%	42.6%	37.1%
Carcinoma Tracto Biliar (33)	84.8%	78.7%	68.9%	30.3%	18.6%	-
Ca. Colangiocelular (27)	88.9%	74.1%	70.4%	0%	-	-

GLOBAL Wilcoxon Test
p < 0.01
 Ca. Tracto Biliar vs
 Ca. Colangiocel: p > 0.05
 Hepatoca vs resto: p < 0.05



SUPERVIVENCIA DEL PACIENTE
SEGÚN TX ASOCIADO (Simultáneo, Previo o Posterior)
ADULTOS. TX ELECTIVOS. 1991-2006

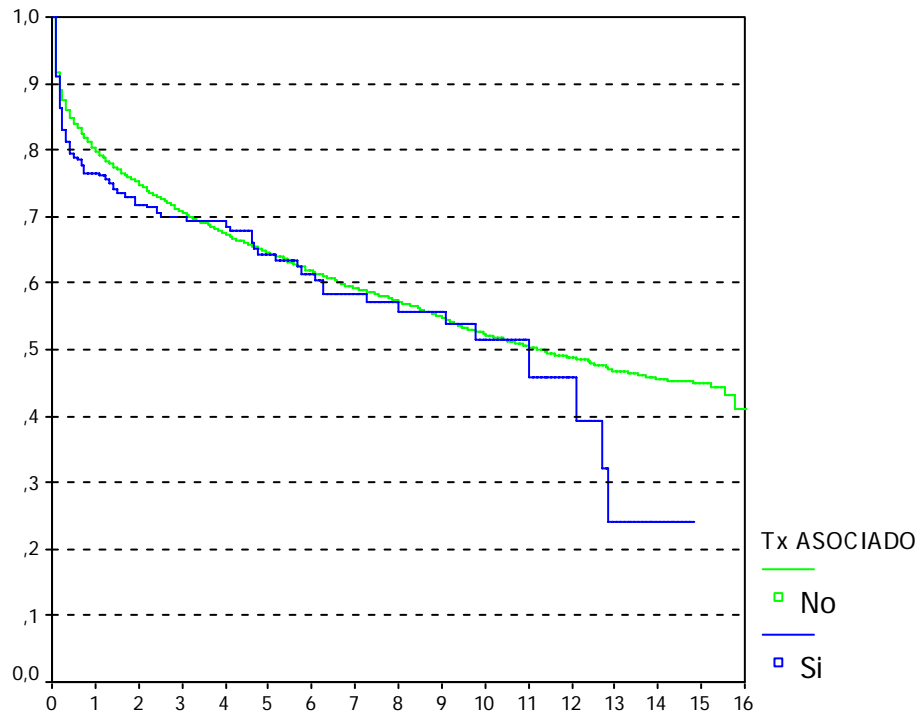


Supervivencia Paciente	1 mes	3 meses	1 año	5 años	10 años	15 años
Con Tx Asociado (224)	93.7%	85.1%	79%	68.5%	57.6%	29.1%
Sin Tx Asociado (10177)	94.6%	90.5%	83.8%	68.9%	56.2%	48.6%

Wilcoxon Test $p > 0.05$



**SUPERVIVENCIA DEL PRIMER INJERTO
SEGÚN TX ASOCIADO (Simultáneo, Previo o Posterior)
ADULTOS. TX ELECTIVOS. 1991-2006**



Supervivencia Paciente	1 mes	3 meses	1 año	5 años	10 años	15 años
Con Tx Asociado (227)	91.1%	83.1%	76.6%	64.3%	51.6%	24.1%
Sin Tx Asociado (10257)	91.6%	87.4%	79.8%	64.4%	52.1%	45%

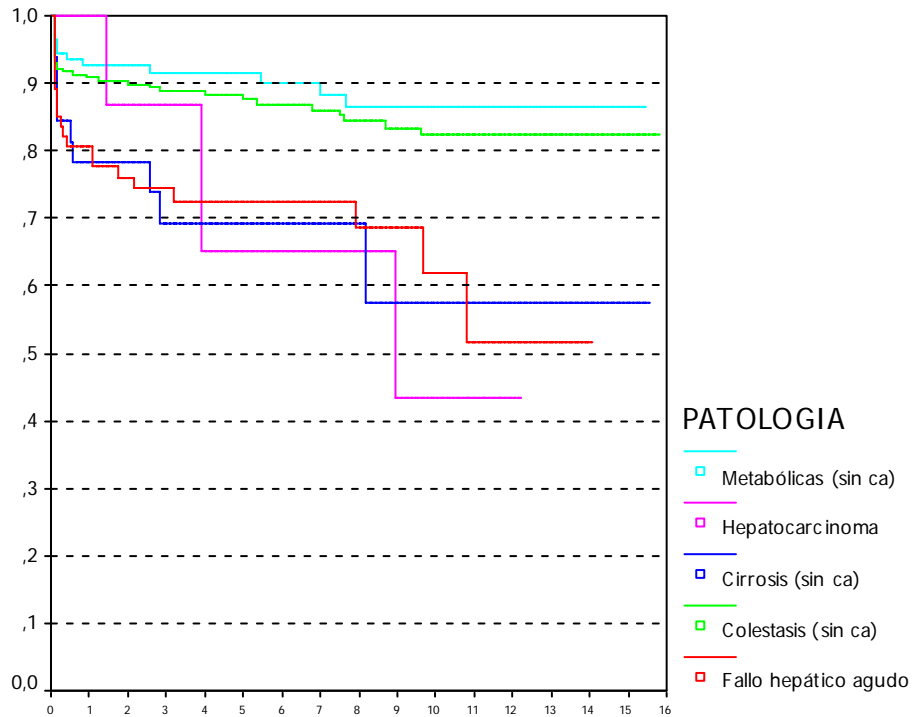
Wilcoxon Test $p > 0.05$



SUPERVIVENCIAS SEGÚN LAS DIFERENTES PATOLOGÍAS EN RECEPTORES INFANTILES



SUPERVIVENCIA DEL PACIENTE SEGÚN LA INDICACIÓN DE TRASPLANTE RECEPTORES INFANTILES. 1991-2006

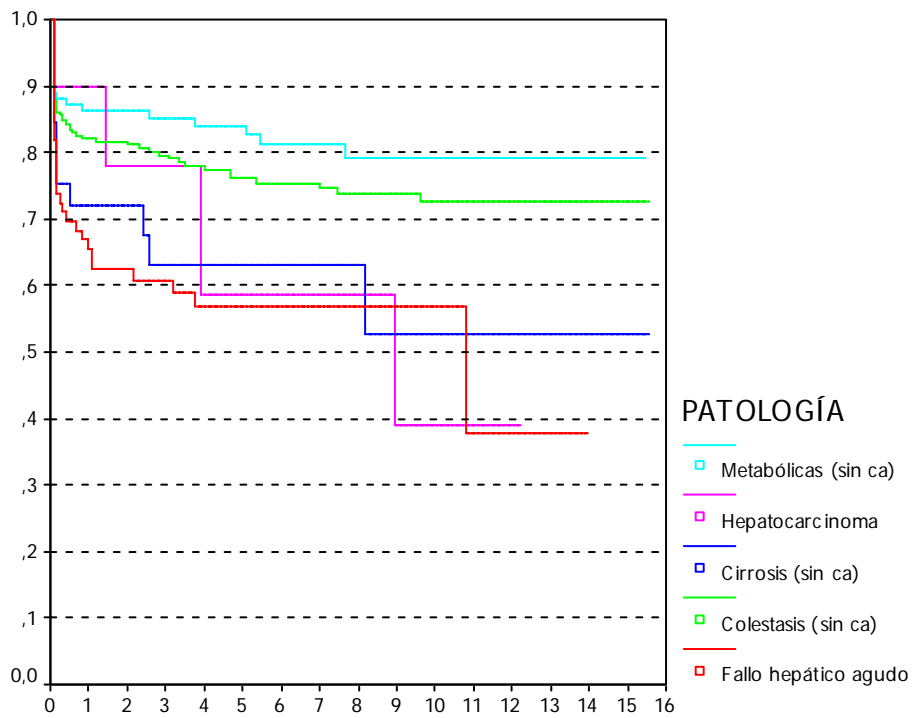


Supervivencia Paciente	1 mes	3 meses	1 año	5 años	10 años	15 años
Fallo agudo/subagudo (98)	89.2%	83.6%	80.7%	72.6%	61.9%	51.6%
Colestasis sin ca. (361)	93%	92.1%	90.8%	87.6%	82.3%	82.3%
Cirrosis sin ca. (45)	93.8%	84.5%	78.2%	69.1%	57.6%	57.6%
Hepatocarcinoma (11)	100%	100%	100%	65%	43%	--
Metabólicas sin ca. (333)	96.3%	94.5%	92.6%	91.5%	86.6%	86.6%

GLOBAL Wilcoxon Test $p < 0.01$
 Fallo agudo/subag. vs Metabólicas y Colestasis $p < 0.01$
 Cirrosis vs Metabólicas y Colestasis $p < 0.01$
 Resto de comparaciones $p > 0.05$



SUPERVIVENCIA DEL PRIMER INJERTO SEGÚN LA INDICACIÓN DE TRASPLANTE RECEPTORES INFANTILES. 1991-2006



Supervivencia 1 ^{er} Injerto	1 mes	3 meses	1 año	5 años	10 años	15 años
Fallo agudo/subagudo (98)	81.8%	72.5%	65.4%	56.9%	56.9%	38%
Colestasis sin ca. (361)	87.9%	85.7%	82.1%	76.1%	72.6%	72.6%
Cirrosis sin ca. (45)	84.6%	75.2%	72.1%	63.1%	52.6%	52.6%
Hepatocarcinoma (11)	90%	90%	90%	58.5%	39%	--
Metabólicas sin ca. (333)	89%	88.1%	86.2%	83.9%	79.2%	79.2%

GLOBAL Wilcoxon Test
p<0,01

Fallo agudo/subag vs Metabólicas y Colestasis p< 0.01

Cirrosis vs Metabólicas p< 0.05

Resto de comparaciones p> 0.05



ANÁLISIS MULTIVARIANTE DE SUPERVIVENCIA



FACTORES PRONÓSTICOS DE LA SUPERVIVENCIA GLOBAL DEL INJERTO



REGRESIÓN DE COX GLOBAL	UNIVARIANTE			MULTIVARIANTE		
	Nº	RR (IC 95%)	p	Nº	RR (IC 95%)	p
CARACTERÍSTICAS DEL DONANTE						
Edad donante						
Niño y adulto <50 años	8007		0,00 (*)	6984		
Entre 50 y 74 años	4875	1,2 (1,1-1,3)		4431	1,21 (1,2-1,4)	0,00 (*)
75 o mas años	522	1,39 (1,2-1,6)		468	1,71 (1,4-1,9)	
Causa de muerte						
TCE	5253		0,00 (*)	4618		0,00 (*)
ACVA	6784	1,1 (1,09-1,2)		6094	1,11 (1,04-1,18)	
Anoxia	720	0,9 (0,8-1,1)		612	1,05 (0,9-1,2)	
Tumor	139	1,4 (1,1-1,8)		128	1,41 (1,09-1,8)	
Otras	634	1,2 (1,01-1,3)		431	1,20 (1-1,42)	
CARACTERÍSTICAS DEL RECEPTOR						
Gravedad						
En casa	4106		0,00 (*)	3706		0,00 (*)
UCI	1238	2,08 (1,9-2,3)		1002	1,74 (1,4-2,1)	
Hospitalizado	1293	1,58(1,4-1,7)		1133	1,48 (1,3-1,6)	
Cuidados médicos	6766	1,1 (1,05-1,2)		6042	1,15 (1,06-1,2)	
Virus C						
No	7940		0,00 (*)	7236		0,00 (*)
Si	4934	1,32 (1,2-1,4)		4646	1,1 (1,03-1,2)	
Compatibilidad ABO						
Isogrupo	12471		0,00 (*)	1144		0,00 (*)
Compatible	768	1,38 (1,2-1,5)		622	1,12 (1,0-1,26)	
Incompatible	141	2,6 (2,1-3,1)		116	1,73 (1,3-2,2)	
Edad del receptor						
Adulto menor de 60	9369		0,02 (*)	8421		0,02 (*)
Infantil	709	1,23 (1,08-1,4)		492	1,5 (1,2-1,8)	
Mayor o igual a 60	3239	1,37 (1,2-1,6)		2969	1,7 (1,4-2,1)	
Enfermedad de base						
Colestasis	1257		0,00 (*)	930		0,00 (*)
Fallo hepático	807	1,7 (1,5-2)		670	1,22 (1,1-1,5)	
Cirrosis	7991	1,17 (1,06-1,3)		7245	1,08 (0,9-1,2)	
Cáncer	2548	1,32 (1,08-1,14)		2354	1,25 (1,09-1,4)	
Metabólicas	468	0,9 (0,7-1,09)		382	1,03 (0,8-1,3)	
Otras	352	1,4 (1,1-1,7)		302	1,4 (1,1-1,7)	
CARACTERÍSTICAS TÉCNICAS						
Nº del trasplante						
1º	12291		0,00 (*)	10866		0,00 (*)
2º	1110	1,9 (1,7-2,1)		915	1,52 (1,3-1,7)	
3º y sucesivos	129	2,18 (1,7-2,7)		102	1,87 (1,4-2,4)	
Tiempo de isquemia						
<6 horas	5557		0,01 (*)	5089		0,00 (*)
6-12 horas	6974	1,08 (1,02-1,1)		6238	1,13 (1,07-1,2)	
>12 horas o mas	634	1,2 (1,1-1,4)		556	1,33 (1,17-1,5)	
Bypass						
Clásico	5454		0,00 (*)	4821		0,00 (*)
Extracorpóreo	689	1,15 (1,1-1,2)		543	1,1 (1,02-1,2)	
Piggy-back	6927	1,4 (1,2-1,5)		6519	1,2 (1,04-1,37)	
Fecha del trasplante						
2001-2006	6067		0,00 (*)	5240		0,00 (*)
1992-2000	6482	1,7 (1,5-1,8)		5925	1,97 (1,7-2,2)	
1984-1991	991	1,3 (1,2-1,3)		718	1,34 (1,2-1,4)	
Actividad media						
≥ de 50 Tx/año	7111		0,00 (*)	6377		0,00 (*)
< de 50 Tx/año	6419	1,1 (1,06-1,18)		5506	1,17 (1,1-1,2)	
Urgencia						
Electivo	12170		0,00 (*)	10874		0,85
Urgente	1243	1,77 (1,6-1,9)		1008	0,98 (0,8-1,2)	

* p < 0,05



FACTORES PRONÓSTICOS DE LA SUPERVIVENCIA A LARGO PLAZO DEL INJERTO



**REGRESIÓN COX
LARGO PLAZO**

UNIVARIANTE			MULTIVARIANTE		
Nº	RR (IC 95%)	p	Nº	RR (IC 95%)	p

CARACTERÍSTICAS DEL DONANTE					
Edad donante					
Niño y adulto < 50 años	6064			5364	0,00 (*)
Entre 50 y 74 años	3491	1,4 (1,3-1,5)		3206	1,44 (1,3-1,6)
75 o más años	337	1,7 (1,4-2,1)		303	1,94 (1,6-2,5)
Causa de muerte					
TCE	3983			3551	0,1
ACVA	4897	1,25 (1,1-1,3)		4453	1,1 (1,01-1,2)
Anoxia	541	1,05 (0,8-1,2)		464	1,09 (0,9-1,3)
Tumor	100	1,29 (0,9-1,8)		92	1,21 (0,8-1,7)
Otras	445	1,2 (1,2-1,5)		313	1,3 (1-1,6)

CARACTERÍSTICAS DEL RECEPTOR					
Gravedad					
En casa	3232		0,10	2928	0,06
UCI	696	1,08 (0,9-1,3)		589	1,1 (0,8-1,6)
Hospitalizado	895	1,32 (1,1-1,5)		792	1,2 (1,05-1,4)
Cuidados médicos	5066	1,03 (0,9-1,1)		4564	1,11 (1-1,2)
Virus C					
No	5909		0,00 (*)	5456	0,00 (*)
Si	3613	1,6 (1,4-1,7)		3417	1,5 (1,4-1,6)
Compatibilidad ABO					
Isogrupo	9315		0,28	8406	0,15
Compatible	488	0,98 (0,8-1,2)		405	1,1 (0,8-1,3)
Incompatible	75	1,3 (0,9-2,6)		62	1,8 (0,9-2,6)
Edad del receptor					
Adulto menor de 60	6993		0,00 (*)	6382	0,17
Infantil	556	1,37 (1,1-1,6)		395	1,28 (0,9-1,6)
Mayor o igual a 60	2280	1,5 (1,2-1,8)		2096	1,29 (0,9-1,7)
Enfermedad de base					
Colestasis	982		0,00 (*)	747	0,00 (*)
Fallo hepático	481	1,13 (0,9-1,4)		410	1,25 (0,9-1,6)
Cirrosis	5963	1,27 (1,1-1,4)		5457	1,07 (0,9-1,3)
Cáncer	1864	1,6 (1,4-1,9)		1724	1,38 (1,1-1,6)
Metabólicas	381	0,96 (0,7-1,2)		316	1,1 (0,8-1,4)
Otras	250	1,4 (1,1-1,8)		219	1,47 (1,1-1,9)

CARACTERÍSTICAS TÉCNICAS					
Nº del trasplante					
1º	9092		0,00 (*)	8135	0,00 (*)
2º	773	2,04 (1,8-2,2)		659	2,13 (1,8-2,4)
3º y sucesivos	101	2,8 (2,1-3,6)		79	3,04 (2,2-4,1)
Tiempo de isquemia					
< 6 horas	4266		0,22	3950	0,77
6-12 horas	5018	0,98 (0,9-1,6)		4518	1,02 (0,9-1,1)
> 12 horas	463	1,2 (0,8-1,4)		405	1,27 (0,8-1,4)
Bypass					
Piggy-back	5022		0,27	4800	0,2
Clásico	4164	1,02 (0,9-1,1)		3705	1,07 (0,9-1,2)
Extracorpóreo	447	1,06 (0,9-1,2)		368	1,1 (0,9-1,3)
Fecha del trasplante					
2001-2006	4088		0,0 (*)	3593	0,00 (*)
1992-2000	5195	1,3 (1,1-1,5)		4779	1,66 (1,4-1,9)
1984-1991	683	1,2 (1,1-1,3)		501	1,28 (1,1-1,4)
Actividad media					
≥ de 50 Tx/año	5445		0,02 (*)	4914	0,04 (*)
< de 50 Tx/año	4521	0,82 (0,8-0,9)		3959	1,2 (1,1-1,4)
Tipo de injerto					
Full size	9558		0,00 (*)	8594	0,21
Resto	408	0,60 (0,7-1,2)		279	1,2 (0,9-1,6)
Urgencia					
Electivo	9191		0,00 (*)	8282	0,15
Urgente	703	0,9 (0,8-1,1)		591	0,72 (0,5-1,0)
Tx asociado					
No	9759		0,09	8694	0,31
Si	207	0,78 (0,6-1,04)		179	0,85 (0,6-1,2)

* p < 0,05



FACTORES PRONÓSTICOS DE LA SUPERVIVENCIA A CORTO PLAZO DEL INJERTO



REGRESIÓN COX 1 MES	UNIVARIANTE			MULTIVARIANTE		
	Nº	RR (IC 95%)	p	Nº	RR (IC 95%)	p
CARACTERÍSTICAS DEL DONANTE						
Edad donante						
Niño y adulto < 50 años	8009		0,37	6986		0,40
Entre 50 y 74 años	4875	0,9 (0,8-0,9)		4431	1,04 (0,9-1,2)	
75 o más años	522	0,9 (0,7-1,2)		468	1,22 (0,9-1,7)	
Causa de muerte						
TCE	5254		0,00 (*)	4619		0,00 (*)
ACVA	6785	1,03 (0,9-1,1)		6095	1,14 (1,0-1,3)	
Anoxia	720	0,9 (0,7-1,2)		612	0,9 (0,7-1,2)	
Tumor	139	1,8 (1,2-2,6)		128	1,78 (1,8-2,6)	
Otras	634	1,4 (1,1-1,8)		431	1,6 (1,2-2,1)	
CARACTERÍSTICAS DEL RECEPTOR						
Gravedad						
En casa	4106		0,00 (*)	3706		0,00 (*)
UCI	1240	4,6 (3,9-5,3)		847	2,32 (1,7-3,2)	
Hospitalizado	1293	2,2 (1,9-2,7)		1133	1,82 (1,4-2,2)	
Cuidados médicos	6766	1,3 (1,2-1,6)		6042	1,27 (1,08-1,5)	
Virus C						
No	7942		0,00 (*)	7239		0,14
Si	4934	0,8 (0,7-0,9)		4646	1,1 (0,9-1,2)	
Compatibilidad ABO						
Isogrupo	12743		0,00 (*)	11147		0,00 (*)
Compatible	768	2,4 (2-2,8)		622	1,34 (1,1-1,6)	
Incompatible	141	4,3 (3,3-5,7)		116	1,91 (1,4-2,6)	
Edad del receptor						
Adulto menor de 60	9371		0,00 (*)	8424		0,01 (*)
Infantil	709	1,62 (1,3-1,9)		492	1,5 (1,1-2)	
Mayor o igual a 60	3239	0,86 (0,7-0,9)		2969	1,8 (1,3-2,5)	
Enfermedad de base						
Colestasis	808		0,00 (*)	671		0,00 (*)
Fallo hepático	1257	1,46 (1,07-2)		930	1,08 (0,8-1,4)	
Cirrosis	7992	0,93 (0,7-1,2)		7246	0,7 (0,6-0,8)	
Cáncer	2584	0,77 (0,5-1,6)		2354	0,7 (0,5-0,9)	
Metabólicas	468	2,79 (2-3,8)		308	0,7 (0,5-1,1)	
Otras	352	1,30 (0,8-1,9)		302	0,94 (0,6-1,3)	
CARACTERÍSTICAS TÉCNICAS						
Nº del trasplante						
1º	12291		0,00 (*)	10866		0,00 (*)
2º	1112	2,51 (2,2-2,9)		917	1,6 (1,3-1,9)	
3º y sucesivos	129	3,50 (2,5-4,8)		102	1,94 (1,3-2,8)	
Tiempo de isquemia						
< 6 horas	5557		0,00 (*)	5089		0,00 (*)
6-12 horas	6967	1,40 (1,2-1,5)		6240	1,47 (1,3-1,6)	
> 12 horas	634	1,77 (1,4-2,2)		556	1,86 (1,4-2,3)	
Bypass						
Piggy-back	6929		0,00 (*)	6521		0,08
Clásico	5454	1,38 (1,2-1,5)		4821	1,16 (0,9-1,3)	
Extracorpóreo	689	2,19 (1,8-2,6)		543	1,25 (1-1,6)	
Fecha del trasplante						
2001-2006	6057		0,00 (*)	5240		0,00 (*)
1992-2000	6484	2,64 (2,2-3,1)		5927	1,82 (1,4-2,3)	
1984-1991	991	1,51 (1,3-1,6)		718	1,42 (1-1,6)	
Actividad media						
≥ de 50 Tx/año	7111		0,00 (*)	6377		0,00 (*)
< de 50 Tx/año	6421	1,43 (1,3-1,6)		5508	1,44 (1,3-1,6)	
Tipo de injerto						
Full size	12935		0,00 (*)	11505		0,08
Resto	597	1,76 (1,4-2,1)		380	1,32 (0,9-1,8)	
Urgencia						
Electivo	12170		0,00 (*)	10875		0,47
Urgente	1245	3,33 (2,9-3,7)		1010	1,12 (0,8-1,5)	

* p < 0,05



RESUMEN DE RESULTADOS DEL ANÁLISIS MULTIVARIANTE



RESULTADOS	Cox Global	Cox a 1 mes	Cox largo plazo
CARACTERÍSTICAS DEL DONANTE			
Edad donante Infantil/Adulto <50a 50-74 años ≥75 años	SI	NO	SI
Causa de muerte TCE ACVA Anoxia Tumor Otras	SI	SI	NO
CARACTERÍSTICAS DEL RECEPTOR			
Gravedad En casa Cuidados médicos Hospitalizado UCI	SI	SI	NO
Virus C No Si	SI	NO	SI
Compatibilidad ABO Isogrupo Compatible Incompatible	SI	SI	NO
Edad del receptor Adulto <60 años Infantil Adulto ≥60 años	SI	SI	NO
Enfermedad de base Colestasis Cirrosis Otras Metabólicas Fulminantes Cáncer	SI	SI	SI
Características técnicas			
Nº del trasplante 1º 2º 3º y sucesivos	SI	SI	SI
Tipo de injerto Full size Reducido+split	NO	NO	NO
Tiempo de isquemia <6 horas 6-12 horas >12 horas	SI	SI	NO
Bypass Piggy-back Extracorpóreo Clásico	SI	NO	NO
Fecha del trasplante 2001-2006 1992-2000 1984-1991	SI	SI	SI
Actividad media ≥ de 50 Tx/año < de 50 Tx/año	SI	SI	SI
Tx asociado Si No	NO	NO	NO
Urgencia Electivo Urgente	NO	NO	NO



ANÁLISIS ESPECÍFICOS



RESULTADOS DEL TRASPLANTE HEPÁTICO CON DONANTE VIVO



NÚMERO DE TRASPLANTES HEPÁTICOS DE DONANTE VIVO INCLUIDOS EN EL RETH HASTA DICIEMBRE DE 2006

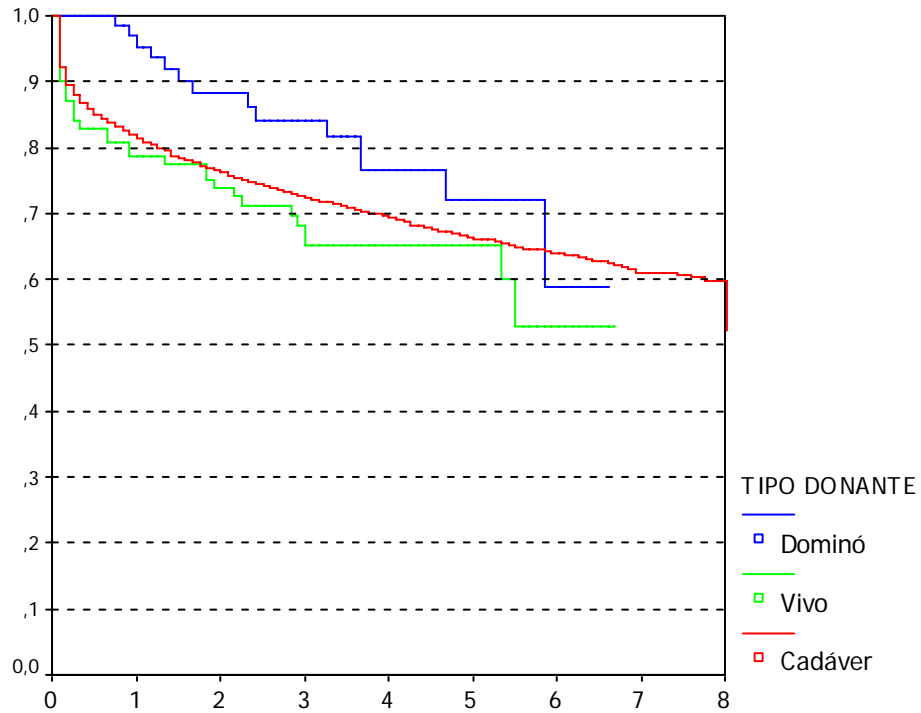
158 Trasplantes: 56 receptores infantiles
 102 receptores adultos

NÚMERO DE TRASPLANTES HEPÁTICO DE VIVO POR CENTRO DE TRASPLANTE:

56 en Hospital Clínic i Provincial
36 en Hospital La Paz
42 en Hospital Doce de Octubre
11 en Hospital Ramón y Cajal
5 en Hospital Reina Sofía
4 en C. U. Navarra
4 en Hospital Vall d'Hebron infantil



SUPERVIVENCIA DEL INJERTO SEGÚN TIPO DE DONANTE TX ELECTIVOS EN RECEPTORES ADULTOS. 1999-2006

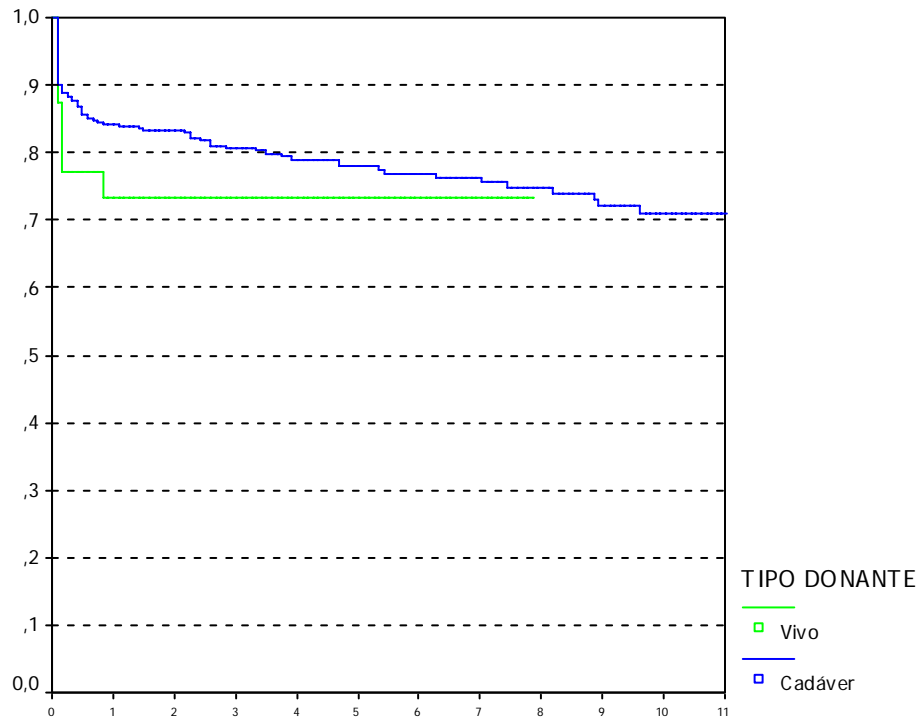


Supervivencia	1 mes	3 meses	1 año	5 años
Donante Cadáver (6817)	92.3%	87.9%	81.2%	66.2%
Donante Vivo (100)	90%	84%	78.6%	65.3%
Donante Dominó (68)	100%	100%	95.3%	71.9%

GLOBAL Wilcoxon Test $p < 0.05$
 Dominó vs resto: $p < 0.05$
 Cadáver vs Vivo: $p > 0.05$



SUPERVIVENCIA DEL INJERTO SEGÚN TIPO DE DONANTE TX ELECTIVOS EN RECEPTORES INFANTILES. 1993-2006



Supervivencia	1 mes	3 meses	12 meses	5 años	10 años
Donante Cadáver (471)	90.3%	88.4%	84.2%	78.1%	71%
Donante Vivo (59)	87.3%	77.2%	74%	74%	74%

GLOBAL Wilcoxon Test
 $p > 0.05$



**RESULTADOS DEL TRASPLANTE EN LA
CIRROSIS POR VHC y
RE-TRASPLANTE POR RECIDIVA**



NÚMERO DE TRASPLANTES HEPÁTICOS POR CIRROSIS POR VIRUS C

	Cirrosis VHC		TOTAL
	Si	No	
1º Tx	4293 34.3%	8219 65.7%	12512 100%
2º Tx	358 32.4%	748 67.6%	1106 100%
3º Tx	24 20.7%	92 79.3%	116 100%
4º Tx	3 34%	6 66%	9 100%

VHC Ac SEGÚN LA EDAD DEL RECEPTOR

	0 – 2 años	3 – 15 años	16 – 39 años	40 – 59 años	≥ 60 años	TOTAL
Positivo	5 (1.5%)	9 (2.6%)	404 (24.1%)	2874 (39.3%)	1625 (51.5%)	4917 (38.2%)
Negativo	340 (98.5%)	338 (97.4%)	1270 (75.9%)	4445 (60.7%)	1531 (48.2%)	7924 (61.8%)
TOTAL	345 (100%)	347 (100%)	1674 (100%)	7319 (100%)	3156 (100%)	12841 (100%)

EVOLUCIÓN DE LAS CIRROSIS POR VIRUS C

	Re-trasplante	Muerto	Vivo	Perdido	Total
1º Tx	359 8.4%	1517 35.5%	2360 55.2%	42 1%	4278 100%
2º Tx	25 7%	195 54.8%	129 36.2%	7 2%	356 100%
3º Tx	3 12.5%	13 54.2%	8 33.3%	-	24 100%
4º Tx	-	1 33.3%	1 33.3%	1 33.3%	3 100%



CAUSA PRINCIPAL DE RE-TRASPLANTE DE LAS CIRROSIS POR VHC

	1 ^{er} Tx	2 ^o Tx	3 ^{er} Tx
Recidiva enfermedad de base	130 36.2%	6 24%	1 33.3%
Tumor de novo	3 0.8%	-	-
Rechazo	36 10%	4 16%	-
Complicación técnica	95 26.5%	7 28%	2 66.7%
No función/Disfunción primaria	71 19.8%	6 24%	-
Hepatitis de novo	2 0.6%	-	-
Muerte Perioperatoria	1 0.3%	-	-
Otras	13 3.6%	1 4%	-
Desconocido	8	1	
TOTAL	359 100%	25 100%	3 100%

CAUSA PRINCIPAL DE MUERTE DE LAS CIRROSIS POR VHC

	1 ^{er} Tx	2 ^o Tx	3 ^{er} Tx	4 ^o Tx
Infección	276 18.2%	65 31.3%	6 46.2%	-
Complicación extrahepática	197 13%	35 17.9%	1 7.7%	-
Recidiva enfermedad de base	562 37%	39 20%	2 15.4%	1 100%
Tumor de novo	112 7.4%	2 1%	-	-
Muerte perioperatoria	34 2.2%	5 2.6%	-	-
Rechazo	45 3%	7 3.6%	1 7.7%	-
Complicación técnica	58 3.8%	15 7.7%	1 7.7%	-
No función/Disfunción primaria	40 2.6%	11 5.6%	-	-
Hepatitis de novo	9 0.6%	1 0.5%	-	-
MOF	15 1%	3 1.5%	-	-
Otras	94 6.2%	87 4.1%	2 15.4%	-
Desconocido	75	8	-	-
TOTAL	1517 100%	195 100%	13 100%	1 100%

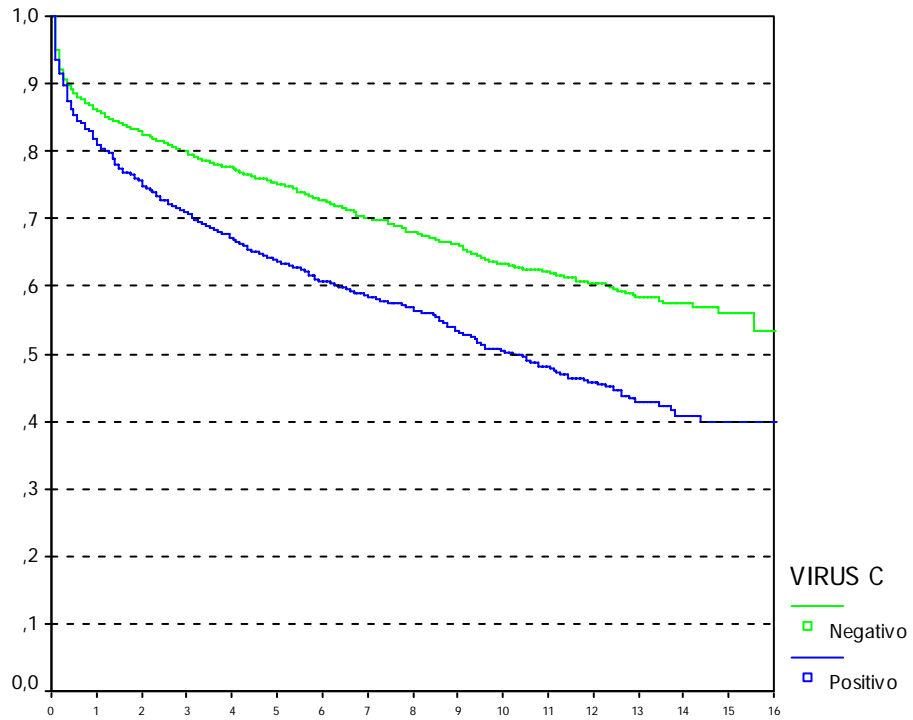


PREVALENCIA DE HEPATOCARCINOMA EN CIRROSIS VHC y RESTO DE PATOLOGÍAS

			Hepatocarcinoma		Total
			Si	No	
1º Tx	Cirrosis VHC	Si	1335 31.1%	2958 68.9%	4293 100%
		No	1128 13.7%	7091 86.3%	8219 100%
	Total		2463 19.7%	10049 80.3%	12512 100%
2º Tx	Cirrosis VHC	Si	91 25.4%	267 74.6%	358 100%
		No	72 9.6%	676 90.4%	748 100%
	Total		183 14.7%	943 85.3%	1106 100%
3º Tx	Cirrosis VHC	Si	3 12.5%	21 87.5%	24 100%
		No	3 3.3%	89 96.7%	92 100%
	Total		6 5.2%	110 94.8%	116 100%
4º Tx	Cirrosis VHC	Si	-	3 100%	3 100%
		No	-	6 100%	6 100%
	Total		-	9 100%	9 100%



**SUPERVIVENCIA DEL PACIENTE
CIRROSIS SEGÚN SEROLOGÍA VHC DEL RECEPTOR
ADULTOS. TX ELECTIVOS. 1991-2006**

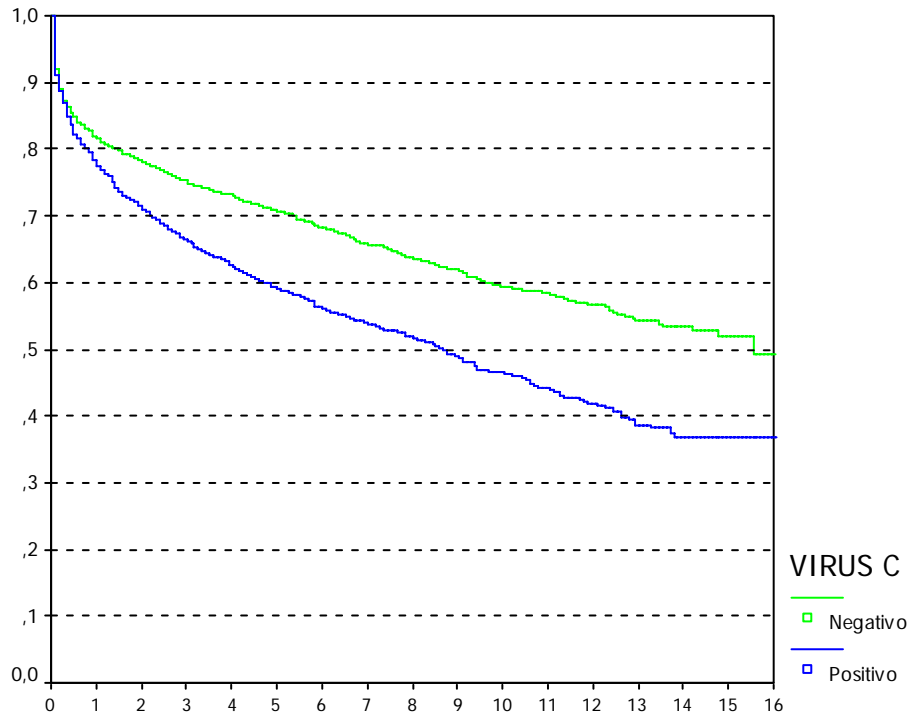


Supervivencia Paciente	1 mes	3 meses	1 año	5 años	10 años	15 años
Cirrosis sin carc. AcVHC+ (2842)	93.7%	89.6%	81%	63.6%	50.1%	39.9%
Cirrosis sin carc. AcVHC- (3863)	95%	90.6%	85.9%	75.2%	63.2%	56%

Wilcoxon Test
p < 0.01



**SUPERVIVENCIA DEL PRIMER INJERTO
CIRROSIS SEGÚN SEROLOGÍA VHC DEL RECEPTOR
ADULTOS. TX ELECTIVOS. 1991-2006**

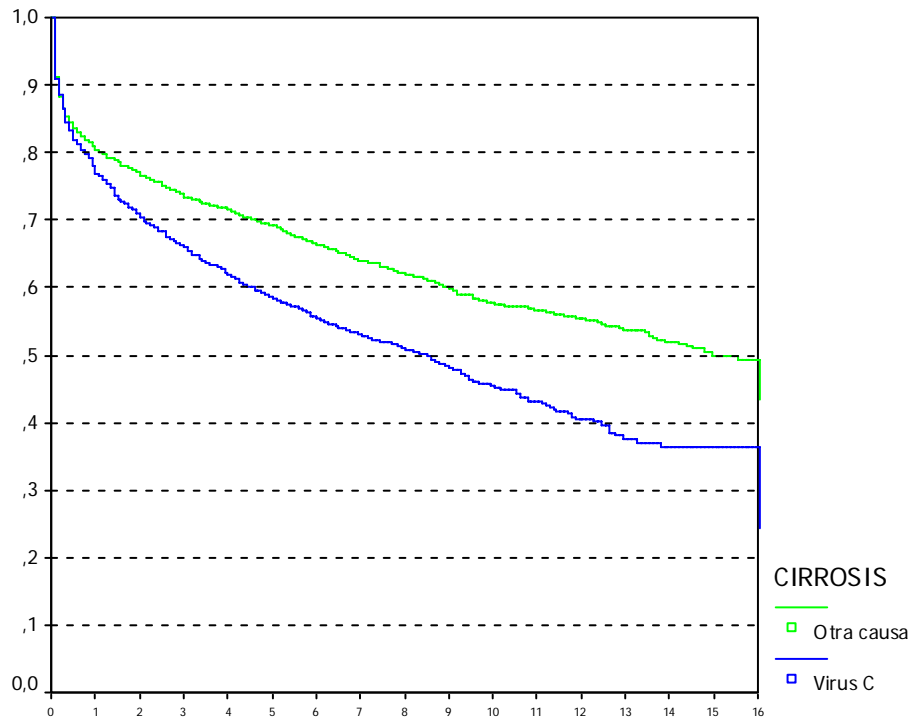


Supervivencia Paciente	1 mes	3 meses	1 año	5 años	10 años	15 años
Cirrosis sin carc. con AcVHC+ (2862)	91%	87.1%	77.3%	59%	46.2%	36.8%
Cirrosis sin carc. con AcVHC- (3897)	91.9%	87.3%	81.6%	70.7%	59.4%	51.8%

Wilcoxon Test
p < 0.01



SUPERVIVENCIA DEL PRIMER INJERTO CIRROSIS HEPÁTICAS SIN HEPATOCARCINOMA ADULTOS. TX ELECTIVOS. 1984-2006

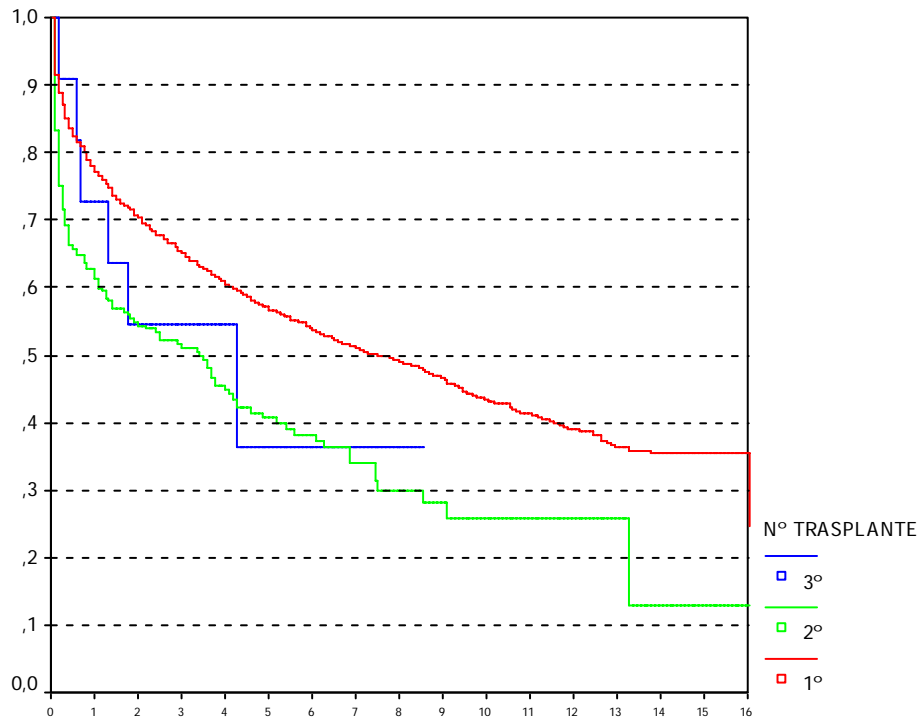


Supervivencia 1 ^{er} injerto	1 mes	3 meses	1 año	5 años	10 años	15 años
Cirrosis por VHC (2888)	90.8%	86.6%	76.9%	58.2%	45.2%	36.4%
Cirrosis por otras causas (4370)	91.2%	86.5%	80.4%	69.1%	57.6%	49.9%

Wilcoxon Test
p < 0.01



SUPERVIVENCIA DEL INJERTO CIRROSIS POR VHC ADULTOS. TX ELECTIVOS. 1984-2006

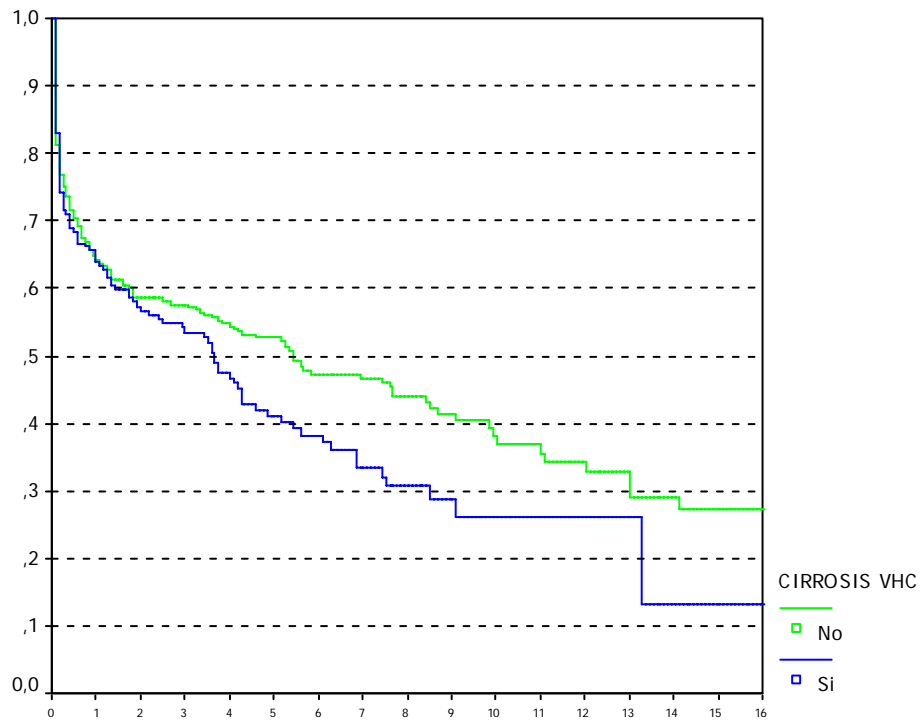


Supervivencia del Injerto	1 mes	3 meses	1 año	5 años	10 años	15 años
1er injerto en cirrosis VHC (4202)	91.5%	87.1%	77.1%	56.7%	43.1%	35.4%
2º injerto en cirrosis VHC (233)	83.2%	71.5%	61.2%	40.8%	25.9%	12.9%
3er injerto en cirrosis VHC (11)	100%	90.9%	72.7%	36.4%	--	--

Wilcoxon Test $p < 0.01$
 1er injerto vs 2º $p < 0.01$
 Resto comp: $p > 0.05$



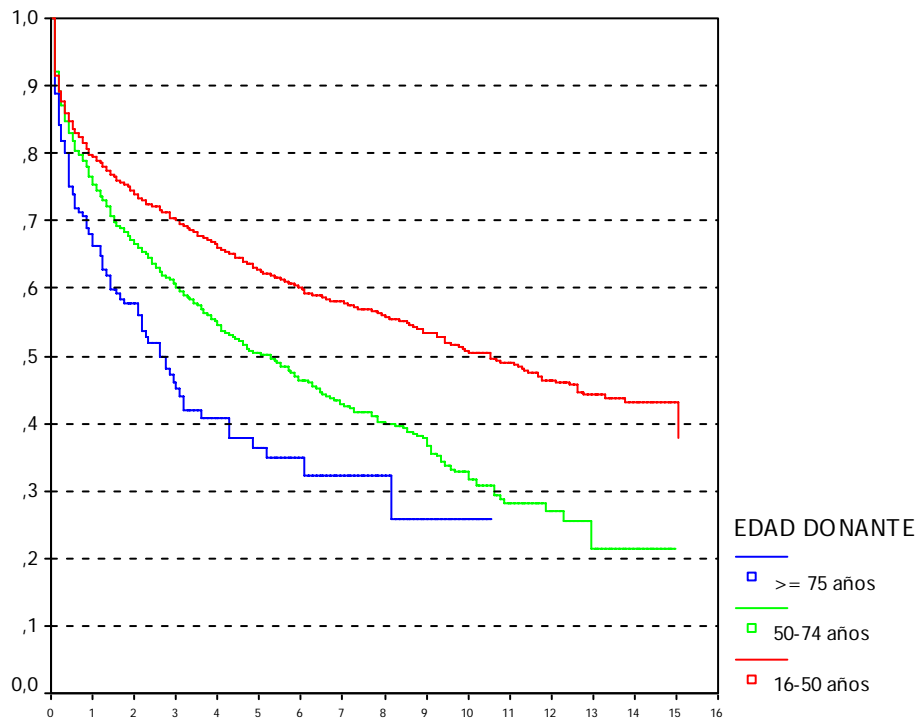
SUPERVIVENCIA DEL 2º INJERTO RETRASPLANTES ELECTIVOS (EXCLUIDOS HEPATOCARCINOMAS) ADULTOS. 1984-2006



Supervivencia 2º Injerto	1 mes	3 meses	1 año	5 años	10 años	15 años
Retx electivo en cirrosis VHC (188)	82.9%	71.6%	63.9%	41%	26.1%	13.1%
Retx electivo en otras patologías (352)	81.2%	75.1%	64.2%	52.6%	36.9%	27.1%

Wilcoxon Test $p > 0.05$

**SUPERVIVENCIA DEL PRIMER INJERTO
CIRROSIS POR VHC SEGÚN LA EDAD DEL DONANTE
ADULTOS. TX ELECTIVOS. 1984-2006**



Supervivencia 1 ^{er} Injerto	1 mes	3 meses	1 año	5 años	10 años	15 años
Donante de 16-49 años (2215)	91.5%	87.5%	79.4%	62.4%	50.5%	43.1%
Donante de 50-74 años (1697)	92%	87.1%	75.3%	50.3%	31.8%	21.4%
Donante de ≥ 75 años (170)	88.8%	81.7%	66.1%	36.4%	25.8%	--

Wilcoxon Test $p < 0.01$

Todas las comparaciones:
 $p < 0.01$